

Aide matérielle nette

Charge financière des districts

2004

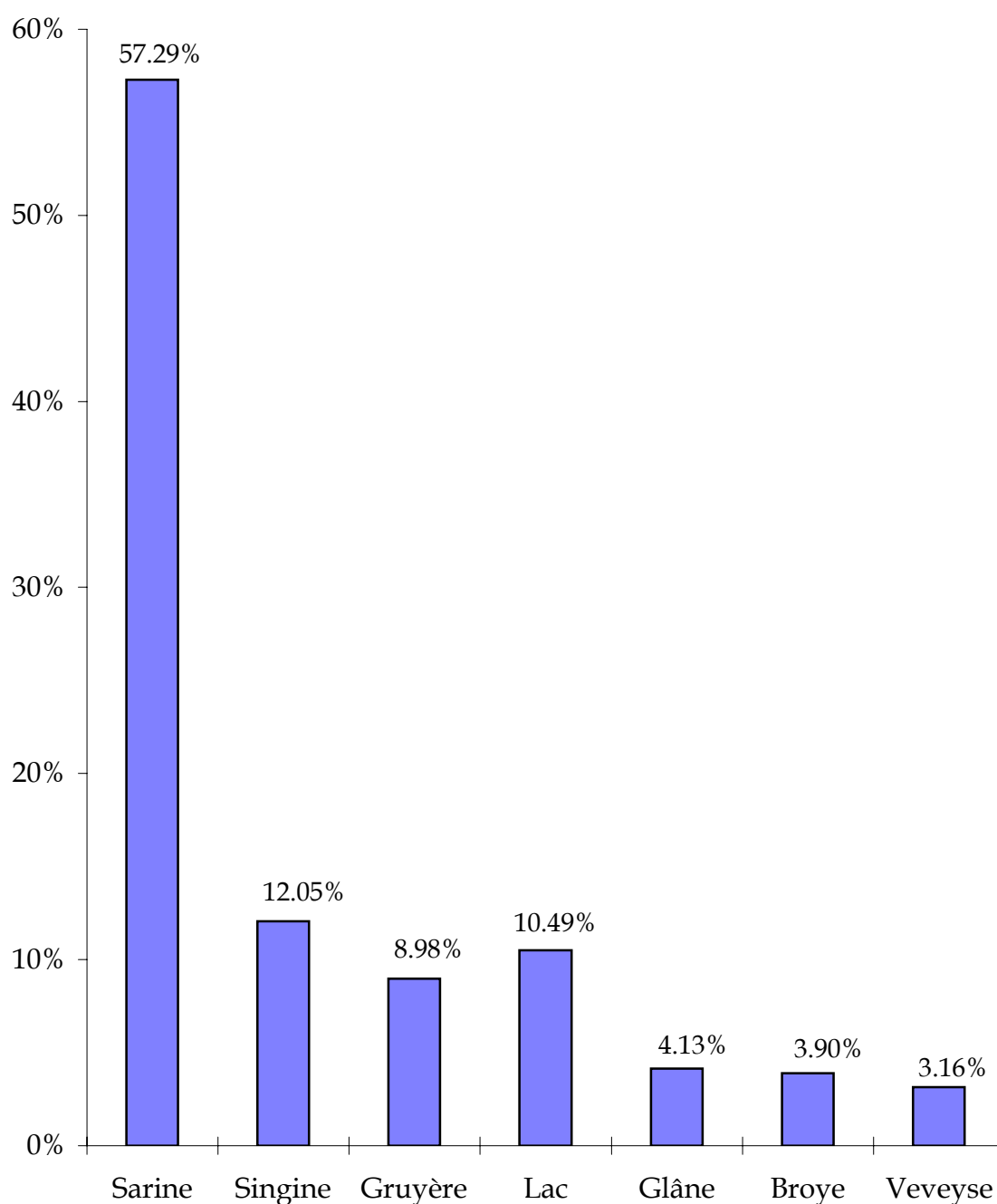
- Après déduction de la part de l'Etat et autres
- Les remboursements personnels sont pris en compte

District	Aide matérielle nette à charge des districts	%
Sarine	5'430'414.90	57.29
Singine	1'142'637.50	12.05
Gruyère	851'181.25	8.98
Lac	994'083.45	10.49
Glâne	391'890.65	4.13
Broye	369'487.55	3.90
Veveyse	299'995.80	3.16
Total	9'479'691.10	100

Aide matérielle nette

Charge financière des districts en % de la charge financière du canton

2004



Aide matérielle nette

Charge financière des districts

2003 - 2004

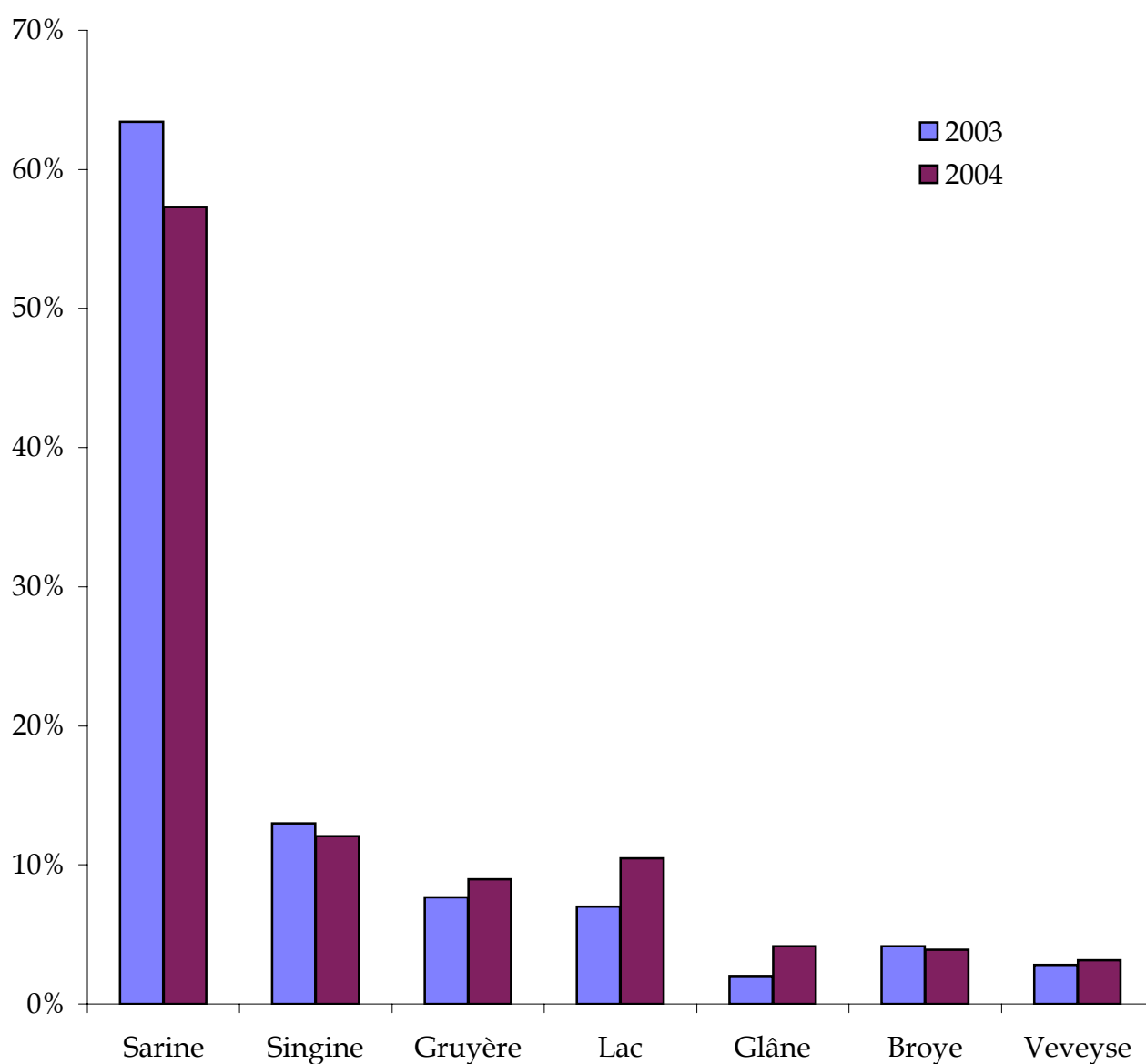
- Après déduction de la part de l'Etat et autres
- Les remboursements personnels sont pris en compte

District	2003		2004	
	Aide matérielle nette à charge des districts	%	Aide matérielle nette à charge des districts	%
Sarine	5'492'974.80	63.42	5'430'414.90	57.29
Singine	1'123'731.75	12.97	1'142'637.50	12.05
Gruyère	662'986.80	7.65	851'181.25	8.98
Lac	605'256.20	6.99	994'083.45	10.49
Glâne	174'650.95	2.02	391'890.65	4.13
Broye	357'473.80	4.13	369'487.55	3.90
Veveyse	244'738.30	2.82	299'995.80	3.16
Total	8'661'812.60	100	9'479'691.10	100

Aide matérielle nette

Charge financière des districts en % de la charge financière du canton

2003 - 2004



Aide matérielle nette

Charge financière des districts

Coût par habitant

2004

- Après déduction de la part de l'Etat et autres
- Les remboursements personnels sont pris en compte

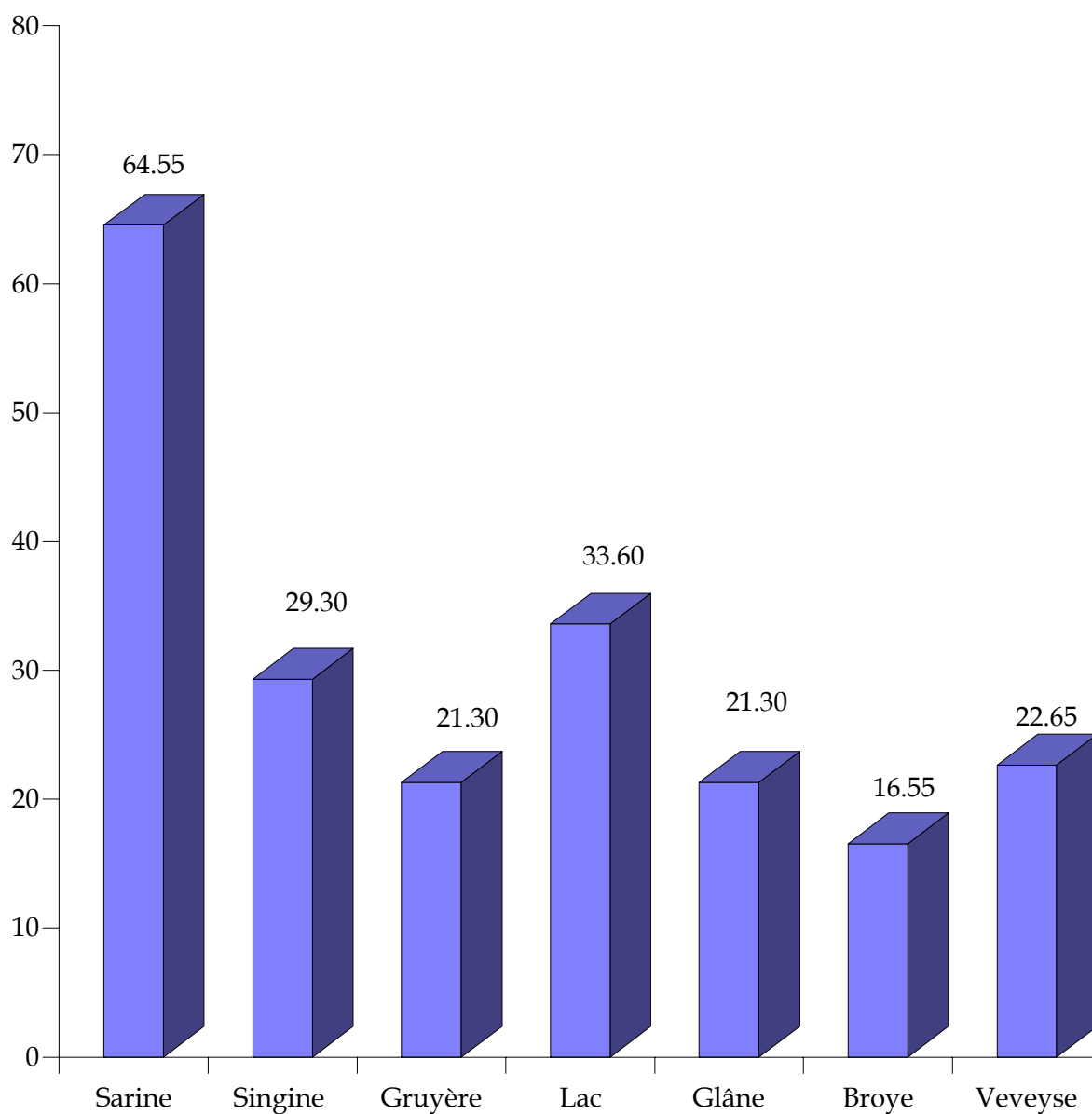
District	Population au 31.12.03	Aide matérielle nette à charge des districts	%	Coût par habitant
Sarine	84'144	5'430'414.90	57.29	64.55
Singine	38'969	1'142'637.50	12.05	29.30
Gruyère	40'001	851'181.25	8.98	21.30
Lac	29'574	994'083.45	10.49	33.60
Glâne	18'388	391'890.65	4.13	21.30
Broye	22'339	369'487.55	3.90	16.55
Veveyse	13'241	299'995.80	3.16	22.65
Total	246'656	9'479'691.10	100	38.45

Aide matérielle nette

Charge financière des districts

Coût par habitant

2004



Aide matérielle nette
Charge financière des districts
% de la population du canton
% de la charge financière des districts

2004

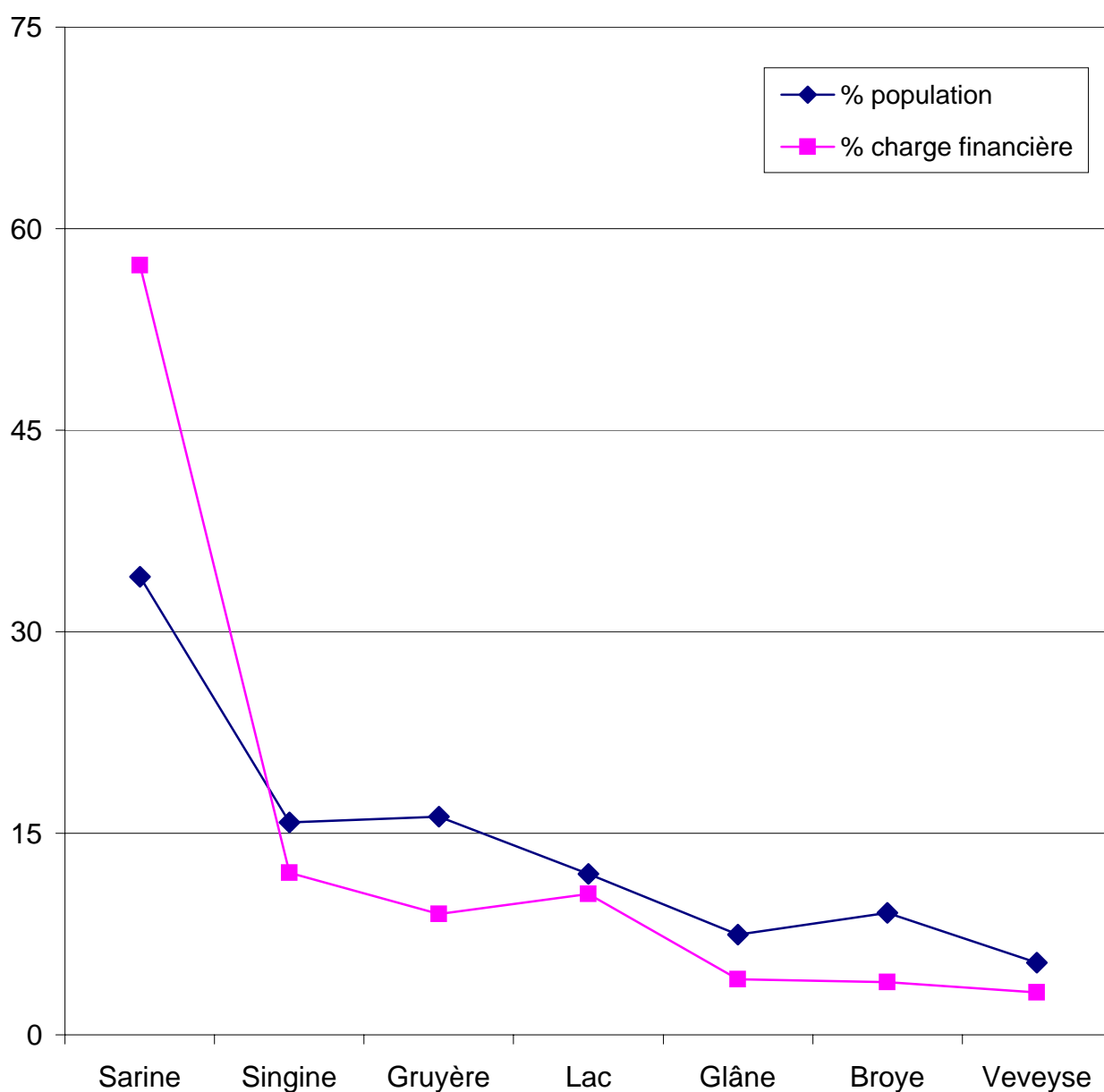
- Après déduction de la part de l'Etat et autres
- Les remboursements personnels sont pris en compte

District	% population du canton	% charge financière des communes du canton
Sarine	34.11	57.29
Singine	15.80	12.05
Gruyère	16.22	8.98
Lac	11.99	10.49
Glâne	7.45	4.13
Broye	9.06	3.90
Veveyse	5.37	3.16
Total	100	100

Aide matérielle nette

% de la population du canton et % de la charge financière des districts

2004



Aide matérielle nette

Charge financière des Services sociaux régionaux

Coût par habitant

2004

- Après la déduction de la part de l'Etat et autres
- Les remboursements personnels sont pris en compte
- Répartition des charges: entre toutes les communes du district (art. 34 LASoc)

Services sociaux régionaux	Population au 31.12.03	Charge financière des SSR	Coût par habitant
Fribourg-ville	32'849	2'247'537.90	68.40
Villars-sur-Glâne	9'318	702'525.60	75.40
Sonnaz	11'415	714'981.40	62.65
Marly	7'185	452'437.95	62.95
Haute-Sarine	6'350	364'192.90	57.35
Gibloux	7'368	400'630.70	54.35
Sarine-Ouest	9'659	548'108.45	56.75
Sense-Mittelland	8'719	247'995.55	28.45
Bösingen	3'140	92'884.30	29.60
Schmitten	3'379	112'138.75	33.20
Düdingen	6'970	213'834.10	30.70
Sense-Oberland	9'528	262'992.95	27.60

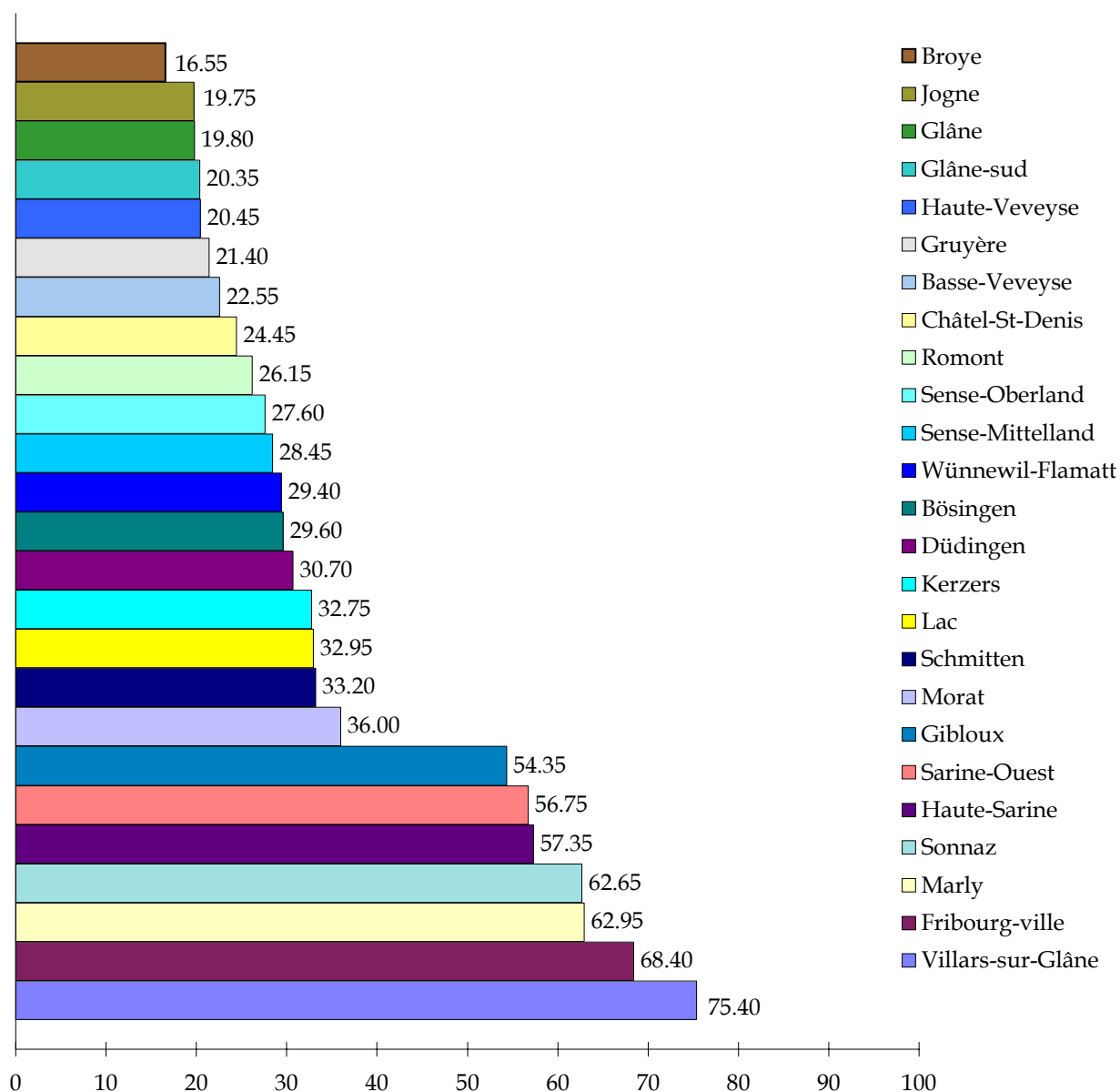
Services sociaux régionaux	Population au 31.12.03	Charge financière des SSR	Coût Par habitant
Wünnewil-Flamatt	7'233	212'791.85	29.40
Gruyère	36'813	788'176.30	21.40
Jogne	3'188	63'004.95	19.75
Morat	6'645	239'134.70	36.00
Lac	18'748	617'971.30	32.95
Kerzers	4'181	136'977.45	32.75
Glâne-sud	3'986	81'101.75	20.35
Romont	4'008	104'855.20	26.15
Glâne	10'394	205'933.70	19.80
Broye	22'339	369'487.55	16.55
Basse-Veveyse	4'847	109'412.55	22.55
Haute-Veveyse	3'698	75'663.35	20.45
Châtel-St-Denis	4'696	114'919.90	24.45
Total	246'656	9'479'691.10	38.45

Aide matérielle nette

Charge financière des Services sociaux régionaux

Coût par habitant 2004

Répartition des charges: entre toutes les communes du district (art. 34 LASoc)



Aide matérielle nette

Charge financière des Services sociaux régionaux

% de la population du canton % de la charge financière

2004

Art. 7 et 8 LASoc : personnes domiciliées, en séjour ou de passage dans le canton

- Les remboursements personnels sont pris en compte
- Après la déduction de la part de l'Etat et autres
- Répartition des charges: entre toutes les communes du district (art. 34 LASoc)

Services sociaux régionaux	Population au 31.12.2003	%	Charge financière	%
Fribourg-ville	32'849	13.32	2'247'537.90	23.71
Villars-sur-Glâne	9'318	3.78	702'525.60	7.41
Sonnaz	11'415	4.63	714'981.40	7.54
Marly	7'185	2.91	452'437.95	4.77
Haute-Sarine	6'350	2.57	364'192.90	3.84
Gibloux	7'368	2.99	400'630.70	4.23
Sarine-Ouest	9'659	3.92	548'108.45	5.78
Sense-Mittelland	8'719	3.54	247'995.55	2.62
Bösingen	3'140	1.27	92'884.30	0.98

Services sociaux régionaux	Population au 31.12.2003	%	Charge financière	%
Schmitten	3'379	1.37	112'138.75	1.18
Düdingen	6'970	2.83	213'834.10	2.26
Sense-Oberland	9'528	3.86	262'992.95	2.77
Wünnewil-Flamatt	7'233	2.93	212'791.85	2.24
Gruyère	36'813	14.92	788'176.30	8.31
Jogne	3'188	1.29	63'004.95	0.67
Morat	6'645	2.69	239'134.70	2.52
Lac	18'748	7.60	617'971.30	6.52
Kerzers	4'181	1.70	136'977.45	1.45
Glâne-sud	3'986	1.62	81'101.75	0.86
Romont	4'008	1.62	104'855.20	1.11
Glâne	10'394	4.21	205'933.70	2.17
Broye	22'339	9.06	369'487.55	3.90
Basse-Veveyse	4'847	1.97	109'412.55	1.15
Haute-Veveyse	3'698	1.50	75'663.35	0.80
Châtel-St-Denis	4'696	1.90	114'919.90	1.21
Total	246'656	100	9'479'691.10	100

Aide matérielle nette

Charge financière des Services sociaux régionaux

2004

Services sociaux régionaux	Ancien régime LASoc Rép. / SSR	Nouveau régime LASoc Rép. / District
Fribourg-ville	3'655'995.40	2'247'537.90
Villars-sur-Glâne	427'442.70	702'525.60
Sonnaz	431'292.75	714'981.40
Marly	377'632.80	452'437.95
Haute-Sarine	93'317.85	364'192.90
Gibloux	286'283.85	400'630.70
Sarine-Ouest	158'449.70	548'108.45
Sense-Mittelland	131'437.20	247'995.55
Bösingen	13'865.00	92'884.30
Schmitten	137'415.00	112'138.75
Düdingen	327'990.90	213'834.10
Sense-Oberland	318'004.05	262'992.95
Wünnewil-Flamatt	213'925.50	212'791.85
Gruyère	828'036.70	788'176.30
Jogne	23'144.60	63'004.95
Morat	321'147.10	239'134.70

Services sociaux régionaux	Ancien régime LASoc Rép. / SSR	Nouveau régime LASoc Rép. / District
Lac	469'337.50	617'971.30
Kerzers	203'598.70	136'977.45
Glâne-sud	35'952.60	81'101.75
Romont	247'235.60	104'855.20
Glâne	108'702.40	205'933.70
Broye	369'487.55	369'487.55
Basse-Veveyse	108'308.40	109'412.55
Haute-Veveyse	45'938.05	75'663.35
Châtel-St-Denis	145'749.30	114'919.90
Total	9'479'691.20	9'479'691.10

Aide matérielle nette

Charge financière des Services sociaux régionaux

2003 - 2004

Répartition des charges: entre toutes les communes du district (art. 34 LASoc)

Services sociaux régionaux	2003	2004
Fribourg-ville	2'283'937.55	2'247'537.90
Villars-sur-Glâne	708'399.35	702'525.60
Sonnaz	720'878.75	714'981.40
Marly	444'944.80	452'437.95
Haute-Sarine	373'309.30	364'192.90
Gibloux	403'750.65	400'630.70
Sarine-Ouest	557'754.40	548'108.45
Sense-Mittelland	244'597.40	247'995.55
Bösingen	92'502.10	92'884.30
Schmitten	109'369.70	112'138.75
Überstorf -> 31.10.03	64'241.85	---
Düdingen	207'585.50	213'834.10
Sense-Oberland	258'175.80	262'992.95
Wünnewil-Flamatt	147'259.40	212'791.85

Services sociaux régionaux	2003	2004
Gruyère	613'205.10	788'176.30
Jogne	49'781.70	63'004.95
Morat	147'701.80	239'134.70
Lac	375'403.40	617'971.30
Kerzers	82'151.00	136'977.45
Glâne-sud	38'751.30	81'101.75
Romont	45'716.55	104'855.20
Glâne	90'183.10	205'933.70
Broye	357'473.80	369'487.55
Basse-Veveyse	90'103.35	109'412.55
Haute-Veveyse	63'933.65	75'663.35
Châtel-St-Denis	90'701.30	114'919.90
Total	8'661'812.60	9'479'691.10

Aide matérielle nette
Charge financière des communes
District de la Sarine
2004

Communes	Ancien régime LASoc Rép. / SSR	Nouveau régime LASoc Rép. / District	Correctif
Arconciel	10'792.75	41'572.10	30'779.35
Autafond	2'391.80	3'994.85	1'603.05
Autigny	9'421.50	32'985.60	23'564.10
Avry	25'428.70	87'027.05	61'598.35
Belfaux	78'531.70	130'501.75	51'970.05
La Brillaz	22'236.05	76'891.60	54'655.55
Chénens	8'859.75	31'020.85	22'161.10
Chésopelloz	5'376.00	8'850.75	3'474.75
Corminboeuf	64'238.15	106'498.95	42'260.80
Corpataux-Magnedens	35'861.50	49'880.80	14'019.30
Corserey	4'180.15	14'687.35	10'507.20
Cottens	14'867.20	51'582.05	36'714.85
Ependes	15'316.40	59'860.10	44'543.70
Farvagny	69'436.05	97'657.30	28'221.25
Ferpicloz	5'453.80	20'184.55	14'730.75

Communes	Ancien régime LASoc Rép. / SSR	Nouveau régime LASoc Rép. / District	Correctif
Fribourg	3'655'995.40	2'247'537.90	-1'408'457.50
Givisiez	90'808.40	150'180.55	59'372.15
Le Glèbe	36'206.55	51'025.40	14'818.85
Granges-Paccot	94'112.75	155'337.95	61'225.20
Grolley	50'674.95	84'392.80	33'717.85
Hauterive	66'600.65	93'170.85	26'570.20
Marly	377'632.80	452'437.95	74'805.15
Matran	22'262.80	76'714.35	54'451.55
Le Mouret	38'417.50	150'721.40	112'303.90
Neyruz	30'586.40	105'340.50	74'754.10
Noréaz	7'495.45	26'139.20	18'643.75
Pierrafortscha	2'839.65	10'728.70	7'889.05
Ponthaux	16'993.45	28'316.05	11'322.60
Prez-vers-Noréaz	13'111.70	45'719.90	32'608.20
Rossens	49'283.50	68'222.30	18'938.80
Senèdes	1'729.10	6'757.80	5'028.70
La Sonnaz	28'165.55	46'907.75	18'742.20
Treyvaux	17'683.85	70'126.20	52'442.35
Villars-sur-Glâne	427'442.70	702'525.60	275'082.90
Villarsel-sur-Marly	1'084.80	4'242.05	3'157.25
Vuisternens-en-Ogoz	28'895.60	40'674.05	11'778.45
Total	5'430'415.05	5'430'414.90	-0.15

Aide matérielle nette
Charge financière des communes
District de la Singine
2004

Communes	Ancien régime LASoc Rép. / SSR	Nouveau régime LASoc Rép. / District	Correctif
Alterswil	28'103.45	53'052.50	24'949.05
Bösingen	13'865.00	92'884.30	79'019.30
Brünisried	18'354.55	15'191.55	-3'163.00
Düdingen	327'990.90	213'834.10	-114'156.80
Giffers	47'682.05	39'344.80	-8'337.25
Heitenried	16'326.25	30'857.85	14'531.60
Oberschrot	33'242.70	27'588.35	-5'654.35
Plaffeien	61'545.80	51'026.30	-10'519.50
Plasselb	33'238.95	27'499.45	-5'739.50
Rechthalten	35'629.50	29'434.20	-6'195.30
St. Antoni	28'036.45	52'951.20	24'914.75
St. Silvester	30'909.60	25'615.70	-5'293.90
St. Ursen	17'997.95	33'984.05	15'986.10
Schmitten	137'415.00	112'138.75	-25'276.25
Tafers	40'973.10	77'149.95	36'176.85
Tentlingen	43'428.70	35'683.50	-7'745.20
Ueberstorf	65'109.65	64'767.05	-342.60
Wünnewil-Flamatt	148'815.85	148'024.80	-791.05
Zumholz	13'972.20	11'609.10	-2'363.10
Total	1'142'637.65	1'142'637.50	-0.15

Aide matérielle nette
Charge financière des communes
District de la Gruyère

2004

Communes	Ancien régime LASoc Rép./ SSR	Nouveau régime LASoc Rép./ District	Correctif
Bas-Intyamon	20'505.45	19'507.15	-998.30
Botterens	7'038.80	6'698.40	-340.40
Broc	45'926.80	43'708.20	-2'218.60
Bulle	301'558.30	287'241.10	-14'317.20
Cerniat	2'344.75	6'433.00	4'088.25
Charmey	11'938.55	32'492.85	20'554.30
Châtel-sur-Montsalvens	1'610.70	4'363.65	2'752.95
Corbières	8'175.05	7'780.10	-394.95
Crésuz	2'670.00	7'127.70	4'457.70
Echarlens	12'417.50	11'816.60	-600.90
Grandvillard	12'640.00	12'022.30	-617.70
Gruyères	32'882.55	31'288.75	-1'593.80
Hauteville	10'457.40	9'948.60	-508.80
Haut-Intyamon	28'298.20	26'915.00	-1'383.20
Jaun	4'580.60	12'587.75	8'007.15
Marsens	27'482.85	26'147.80	-1'335.05

Communes	Ancien régime LASoc Rép./ SSR	Nouveau régime LASoc Rép./ District	Correctif
Morlon	12'820.60	12'204.05	-616.55
Le Pâquier	20'770.00	19'763.50	-1'006.50
Pont-en-Ogoz	31'038.40	29'533.40	-1'505.00
Pont-la-Ville	10'661.50	10'144.30	-517.20
Riaz	39'763.30	37'842.05	-1'921.25
La Roche	26'342.20	25'057.40	-1'284.80
Sâles	26'093.05	24'821.75	-1'271.30
Sorens	16'130.10	15'342.65	-787.45
La Tour-de-Trême	75'528.70	71'878.55	-3'650.15
Vaulruz	18'345.00	17'451.60	-893.40
Villarbeney	2'293.70	2'181.45	-112.25
Villarvolard	5'051.10	4'805.80	-245.30
Vuadens	35'816.15	34'075.80	-1'740.35
Total	851'181.30	851'181.25	-0.05

Aide matérielle nette
Charge financière des communes
District du Lac
2004

Communes	Ancien régime LASoc Rép. / SSR	Nouveau régime LASoc Rép. / District	Correctif
Agriswil	3'123.50	4'121.30	997.80
Barberêche	13'835.20	18'223.45	4'388.25
Bas-Vully	46'997.95	61'785.00	14'787.05
Büchslen	3'959.45	5'215.90	1'256.45
Cordast	19'101.05	25'164.45	6'063.40
Courgevaux	26'132.15	34'408.65	8'276.50
Courlevon	13'002.60	9'672.70	-3'329.90
Courtepin	69'760.90	91'875.75	22'114.85
Cressier	21'058.70	27'674.25	6'615.55
Fräschels	11'835.60	15'602.80	3'767.20
Galmiz	13'889.60	18'304.05	4'414.45
Gempenach	7'286.30	9'595.70	2'309.40
Greng	12'171.35	9'264.45	-2'906.90
Gurmels	62'828.75	82'837.40	20'008.65
Haut-Vully	33'463.95	43'953.60	10'489.65
Jeuss	9'866.90	13'003.90	3'137.00

Communes	Ancien régime LASoc Rép. / SSR	Nouveau régime LASoc Rép. / District	Correctif
Kerzers	203'598.70	136'977.45	-66'621.25
Kleinbösingén	13'702.30	18'048.55	4'346.25
Lurtigen	4'229.85	5'580.50	1'350.65
Meyriez	29'941.80	22'372.70	-7'569.10
Misery - Courtion	28'289.20	37'326.20	9'037.00
Morat	266'031.35	197'824.85	-68'206.50
Muntelier	23'259.45	30'489.90	7'230.45
Ried	15'980.80	21'066.90	5'086.10
Salvenach	10'712.20	14'122.30	3'410.10
Ulmiz	8'321.15	10'975.65	2'654.50
Villarepos	11'913.55	15'705.35	3'791.80
Wallenried	9'789.00	12'889.75	3'100.75
Total	994'083.30	994'083.45	0.15

Aide matérielle nette
Charge financière des communes
District de la Glâne
2004

Communes	Ancien régime LASoc Rép. / SSR	Nouveau régime LASoc Rép. / District	Correctif
Auboranges	1'997.80	4'509.10	2'511.30
Billens-Hennens	6'492.90	12'267.80	5'774.90
Chapelle	1'928.95	4'342.75	2'413.80
Le Châtelard	3'295.20	6'289.05	2'993.85
Châtonnaye	6'012.55	11'399.75	5'387.20
Ecublens	2'284.65	5'156.35	2'871.70
Esmonts	1'467.25	3'314.00	1'846.75
Grangettes	1'542.70	2'936.85	1'394.15
Lussy	4'237.35	8'012.30	3'774.95
Massonnens	4'206.95	7'983.10	3'776.15
Mézières	9'886.35	18'731.95	8'845.60
Montet	1'896.65	4'274.30	2'377.65
Romont	247'235.60	104'855.20	-142'380.40
Rue	9'355.75	21'103.40	11'747.65
Siviriez	19'358.05	36'724.25	17'366.20
Torny	7'744.70	14'621.90	6'877.20

Communes	Ancien régime LASoc Rép./ SSR	Nouveau régime LASoc Rép./ District	Correctif
Ursy	13'909.65	31'371.40	17'461.75
Villarimboud	4'922.15	9'320.90	4'398.75
Villaz-Saint-Pierre	10'274.05	19'371.85	9'097.80
Villorsonnens	11'705.95	22'195.60	10'489.65
Vuarmarens	3'111.90	7'030.45	3'918.55
Vuisternens-dvt-Romont	19'023.50	36'078.40	17'054.90
Total	391'890.60	391'890.65	0.05

Aide matérielle nette
Charge financière des communes
District de la Broye
2004

Communes	Ancien régime LASoc Rép./ SSR	Nouveau régime LASoc Rép./ District	Correctif
Autavaux	3'221.10	3'221.10	0.00
Bollion	2'006.60	2'006.60	0.00
Bussy	4'340.85	4'340.85	0.00
Châbles	8'815.65	8'815.65	0.00
Chapelle	962.95	962.95	0.00
Châtillon	4'792.05	4'792.05	0.00
Cheiry	4'000.80	4'000.80	0.00
Cheyres	14'128.15	14'128.15	0.00
Cugy	15'744.90	15'744.90	0.00
Delley	7'638.95	7'638.95	0.00
Domdidier	38'249.95	38'249.95	0.00
Dompierre	9'692.85	9'692.85	0.00
Estavayer-le-Lac	80'648.65	80'648.65	0.00
Fétigny	10'639.80	10'639.80	0.00
Font	4'826.85	4'826.85	0.00
Forel	5'674.55	5'674.55	0.00
Gletterens	10'290.55	10'290.55	0.00

Communes	Ancien régime LASoc Rép. / SSR	Nouveau régime LASoc Rép. / District	Correctif
Léchelles	8'605.35	8'605.35	0.00
Lully	6'134.50	6'134.50	0.00
Ménières	4'359.20	4'359.20	0.00
Montagny	29'338.65	29'338.65	0.00
Montbrelloz	4'484.30	4'484.30	0.00
Les Montets	17'164.15	17'164.15	0.00
Morens	2'163.95	2'163.95	0.00
Murist	6'520.50	6'520.50	0.00
Nuvilly	4'798.65	4'798.65	0.00
Portalban	5'563.40	5'563.40	0.00
Praratoud	898.85	898.85	0.00
Prévondavaux	978.70	978.70	0.00
Rueyres-les-Prés	4'099.10	4'099.10	0.00
Russy	3'012.00	3'012.00	0.00
Saint-Aubin	21'062.35	21'062.35	0.00
Seiry	3'170.20	3'170.20	0.00
Sévaz	2'916.00	2'916.00	0.00
Surpierre	3'778.10	3'778.10	0.00
Vallon	4'369.00	4'369.00	0.00
Vesin	3'965.10	3'965.10	0.00
Villeneuve	3'996.85	3'996.85	0.00
Vuissens	2'433.45	2'433.45	0.00
Total	369'487.55	369'487.55	0.00

Aide matérielle nette
Charge financière des communes
District de la Veveyse
2004

Communes	Ancien régime LASoc Rép. / SSR	Nouveau régime LASoc Rép. / District	Correctif
Attalens	52'590.00	53'124.65	534.65
Bossonnens	23'717.90	23'961.80	243.90
Châtel-St-Denis	145'749.30	114'919.90	-30'829.40
Le Flon	10'676.65	17'612.75	6'936.10
Granges	15'117.95	15'269.60	151.65
Remaufens	16'882.55	17'056.50	173.95
Saint-Martin	10'714.15	17'656.90	6'942.75
Semsaies	12'980.55	21'323.00	8'342.45
La Verrerie	11'566.70	19'070.70	7'504.00
Total	299'995.75	299'995.80	0.05