

# Aide matérielle nette

## Charge financière des districts

2003

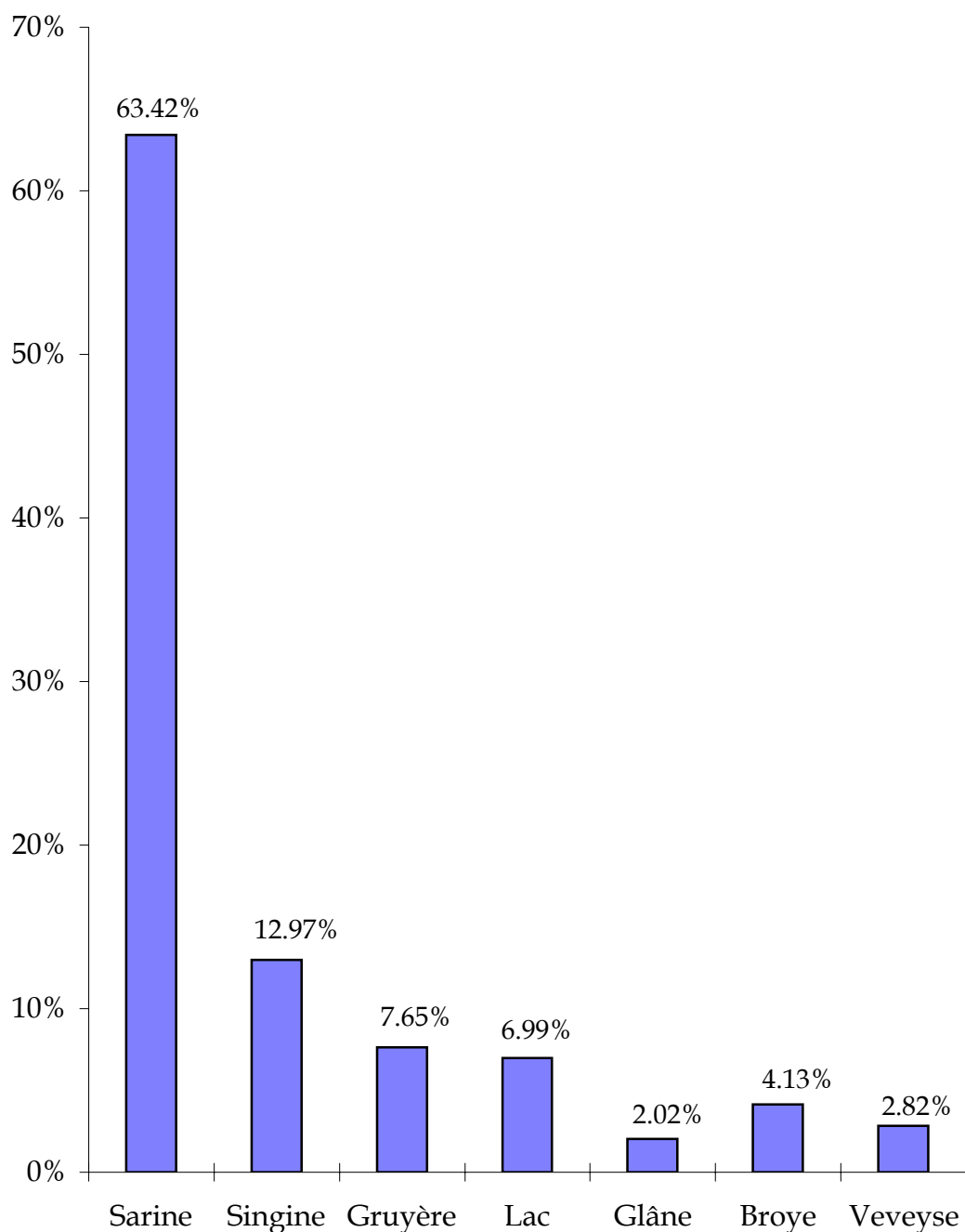
- Après déduction de la part de l'Etat et autres
- Les remboursements personnels sont pris en compte

<b>District</b>	<b>Aide matérielle nette à charge des districts</b>	<b>%</b>
Sarine	5'492'974.80	63.42
Singine	1'123'731.75	12.97
Gruyère	662'986.80	7.65
Lac	605'256.20	6.99
Glâne	174'650.95	2.02
Broye	357'473.80	4.13
Veveyse	244'738.30	2.82
<b>Total</b>	<b>8'661'812.60</b>	<b>100</b>

# Aide matérielle nette

## Charge financière des districts en % de la charge financière du canton

### 2003



# Aide matérielle nette

## Charge financière des districts

### 2002 - 2003

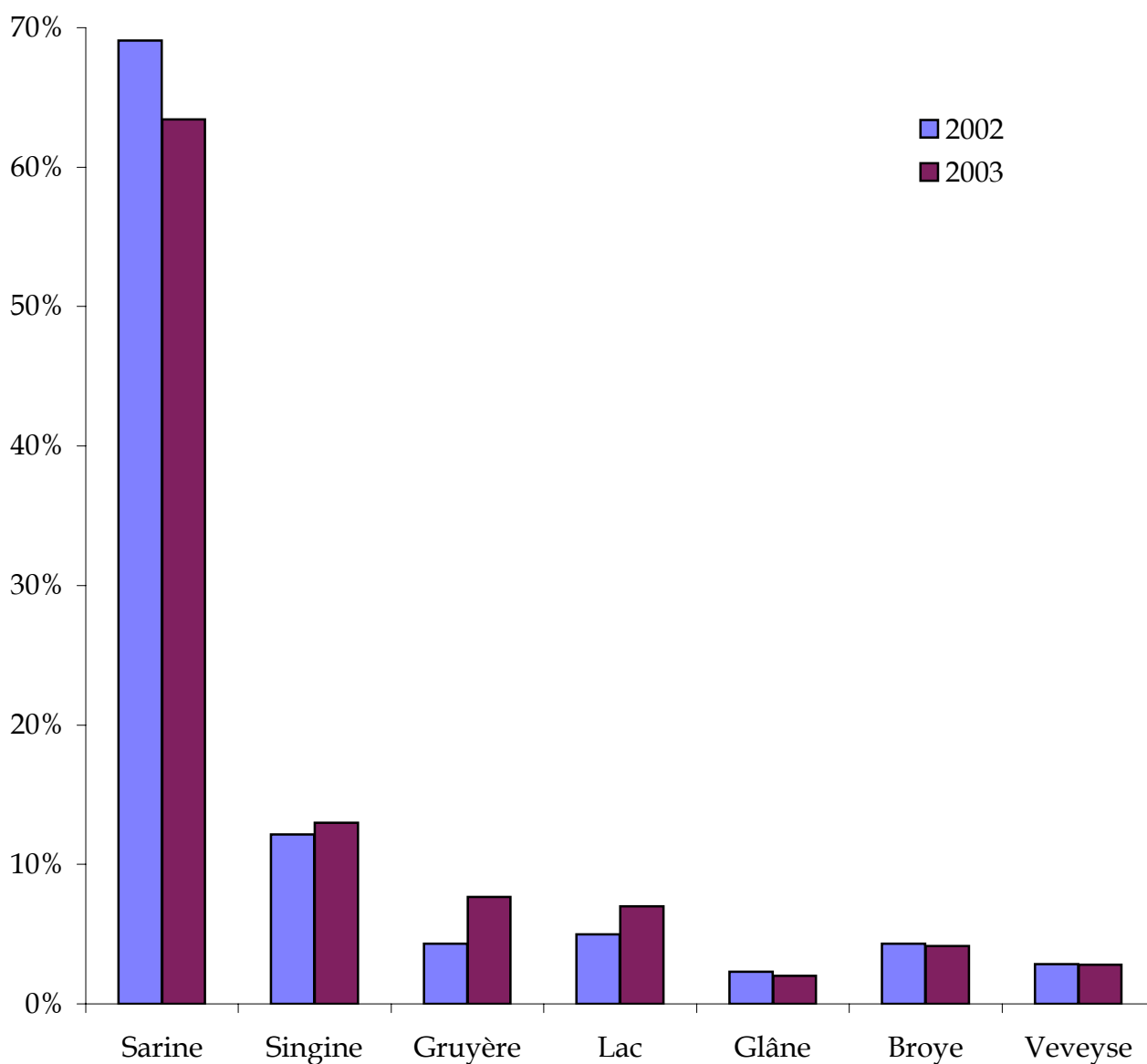
- Après déduction de la part de l'Etat et autres
- Les remboursements personnels sont pris en compte

District	2002		2003	
	Aide matérielle nette à charge des districts	%	Aide matérielle nette à charge des districts	%
Sarine	5'331'739.90	69.06	5'492'974.80	63.42
Singine	938'805.50	12.16	1'123'731.75	12.97
Gruyère	332'338.45	4.30	662'986.80	7.65
Lac	386'393.65	5.00	605'256.20	6.99
Glâne	177'819.20	2.30	174'650.95	2.02
Broye	333'330.05	4.32	357'473.80	4.13
Veveyse	220'892.50	2.86	244'738.30	2.82
<b>Total</b>	<b>7'721'319.25</b>	<b>100</b>	<b>8'661'812.60</b>	<b>100</b>

# Aide matérielle nette

## Charge financière des districts en % de la charge financière du canton

### 2002 - 2003



# Aide matérielle nette

## Charge financière des districts

### Coût par habitant

2003

- Après déduction de la part de l'Etat et autres
- Les remboursements personnels sont pris en compte

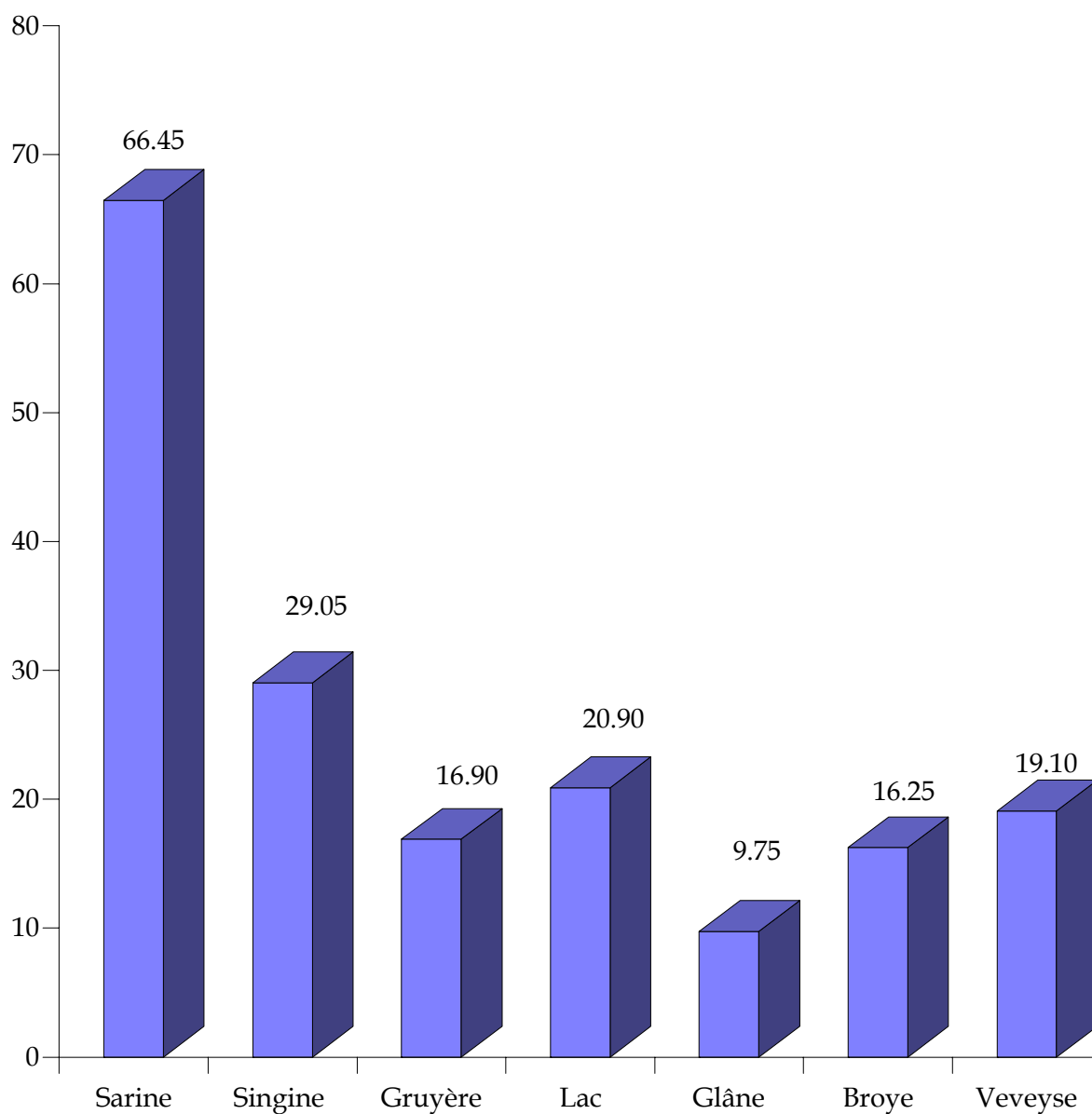
<b>District</b>	<b>Population au 31.12.02</b>	<b>Aide matérielle nette à charge des districts</b>	<b>%</b>	<b>Coût par habitant</b>
Sarine	82'660	5'492'974.80	63.42	66.45
Singine	38'701	1'123'731.75	12.97	29.05
Gruyère	39'207	662'986.80	7.65	16.90
Lac	28'978	605'256.20	6.99	20.90
Glâne	17'877	174'650.95	2.02	9.75
Broye	22'028	357'473.80	4.13	16.25
Veveyse	12'819	244'738.30	2.82	19.10
<b>Total</b>	<b>242'270</b>	<b>8'661'812.60</b>	<b>100</b>	<b>35.75</b>

# Aide matérielle nette

## Charge financière des districts

### Coût par habitant

### 2003



**Aide matérielle nette**  
**Charge financière des districts**  
**% de la population du canton**  
**% de la charge financière des districts**

**2003**

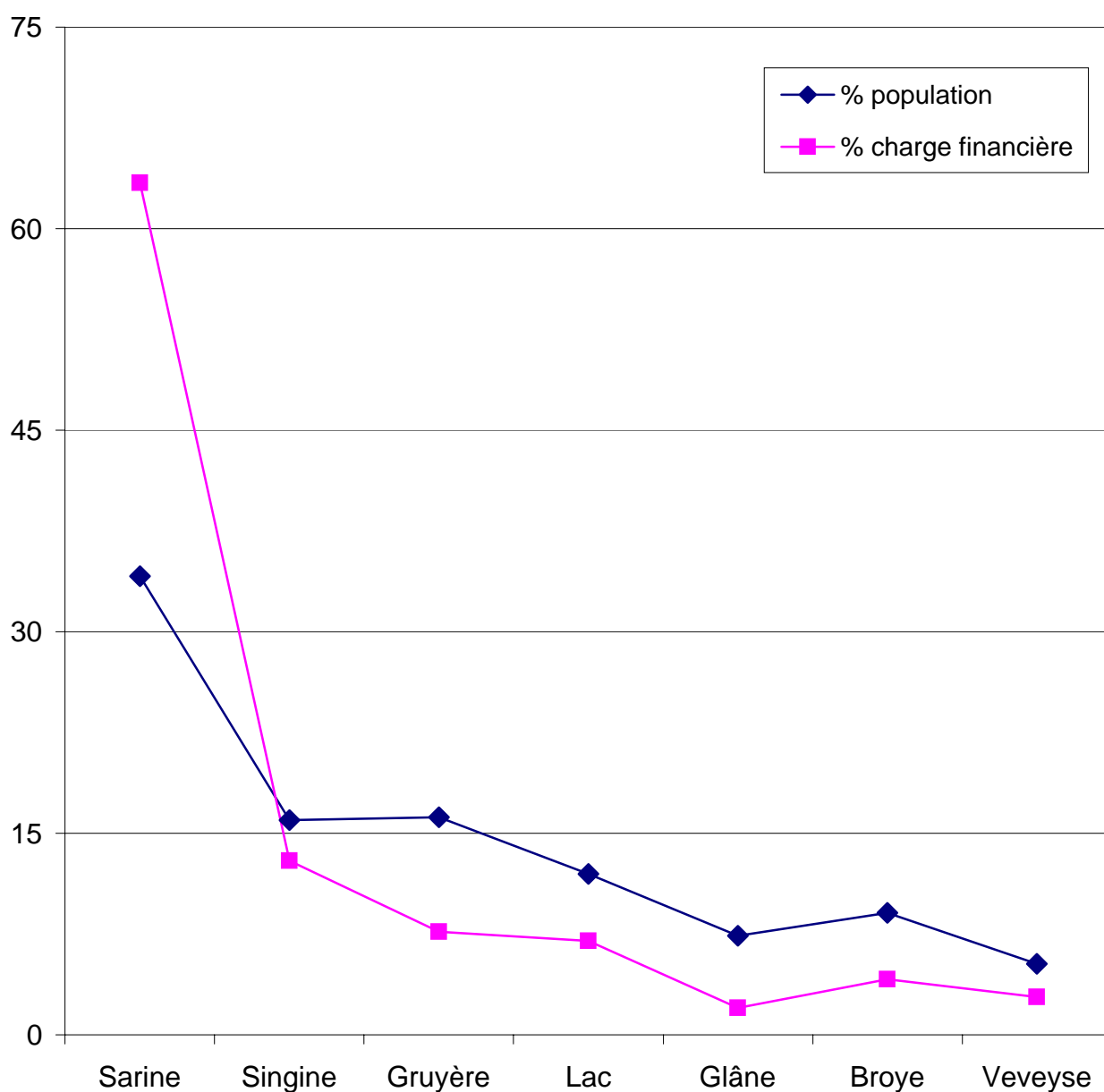
- Après déduction de la part de l'Etat et autres
- Les remboursements personnels sont pris en compte

<b>District</b>	<b>% population du canton</b>	<b>% charge financière des communes du canton</b>
Sarine	34.12	63.42
Singine	15.97	12.97
Gruyère	16.18	7.65
Lac	11.96	6.99
Glâne	7.39	2.02
Broye	9.09	4.13
Veveyse	5.29	2.82
<b>Total</b>	<b>100</b>	<b>100</b>

# Aide matérielle nette

% de la population du canton et % de la charge financière des communes du canton

2003





# Aide matérielle nette

## Charge financière des Services sociaux régionaux

### Coût par habitant

2003

- Après la déduction de la part de l'Etat et autres
- Les remboursements personnels sont pris en compte

<b>Services sociaux régionaux</b>	<b>Population au 31.12.02</b>	<b>Charge financière des SSR</b>	<b>Coût par habitant</b>
Fribourg-ville	32'412	2'283'937.55	70.45
Villars-sur-Glâne	9'123	708'399.35	77.65
Sonnaz	11'177	720'878.75	64.50
Marly	6'861	444'944.80	64.85
Haute-Sarine	6'334	373'309.30	58.95
Gibloux	7'208	403'750.65	56.00
Sarine-Ouest	9'545	557'754.40	58.45
Sense-Mittelland	8'684	244'597.40	28.15
Bösingen	3'157	92'502.10	29.30
Schmitten	3'327	109'369.70	32.85
Überstorf -> 31.10.03	2'179	64'241.85	29.50
Düdingen	6'831	207'585.50	30.40

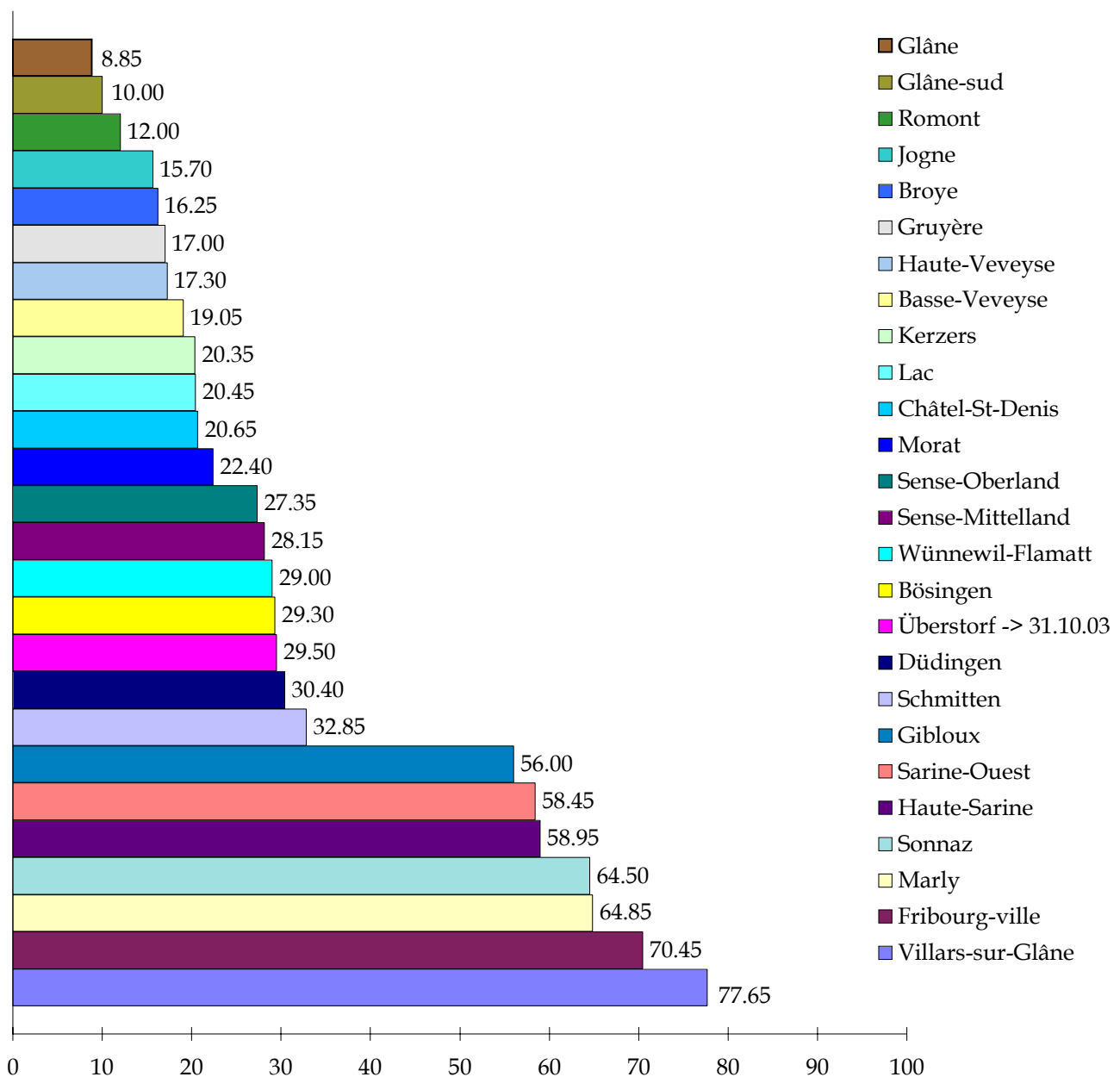
<b>Services sociaux régionaux</b>	<b>Population au 31.12.02</b>	<b>Charge financière des SSR</b>	<b>Coût Par habitant</b>
Sense-Oberland	9'444	258'175.80	27.35
Wünnewil-Flamatt	5'079	147'259.40	29.00
Gruyère	36'033	613'205.10	17.00
Jogne	3'174	49'781.70	15.70
Morat	6'601	147'701.80	22.40
Lac	18'340	375'403.40	20.45
Kerzers	4'037	82'151.00	20.35
Glâne-sud	3'882	38'751.30	10.00
Romont	3'805	45'716.55	12.00
Glâne	10'190	90'183.10	8.85
Broye	22'028	357'473.80	16.25
Basse-Veveyse	4'730	90'103.35	19.05
Haute-Veveyse	3'697	63'933.65	17.30
Châtel-St-Denis	4'392	90'701.30	20.65
<b>Total</b>	<b>242'270</b>	<b>8'661'812.60</b>	<b>35.75</b>

# Aide matérielle nette

## Charge financière des Services sociaux régionaux

### Coût par habitant

2003



**Aide matérielle nette**  
**Charge financière**  
**des Services sociaux régionaux**  
**% de la population du canton**  
**% de la charge financière**

**2003**

Art. 7 et 8 LASoc : personnes domiciliées, en séjour ou de passage dans le canton

- Les remboursements personnels sont pris en compte
- Après la déduction de la part de l'Etat et autres

<b>Services sociaux régionaux</b>	<b>Population au 31.12.2002</b>	<b>%</b>	<b>Charge financière</b>	<b>%</b>
Fribourg-ville	32'412	13.38	2'283'937.55	26.37
Villars-sur-Glâne	9'123	3.77	708'399.35	8.18
Sonnaz	11'177	4.61	720'878.75	8.32
Marly	6'861	2.84	444'944.80	5.14
Haute-Sarine	6'334	2.61	373'309.30	4.31
Gibloux	7'208	2.98	403'750.65	4.66
Sarine-Ouest	9'545	3.94	557'754.40	6.44
Sense-Mittelland	8'684	3.58	244'597.40	2.82
Bösingen	3'157	1.30	92'502.10	1.07

<b>Services sociaux régionaux</b>	<b>Population au 31.12.2002</b>	<b>%</b>	<b>Charge financière</b>	<b>%</b>
Schmitten	3'327	1.37	109'369.70	1.26
Überstorf -> 31.10.03	2'179	0.90	64'241.85	0.74
Düdingen	6'831	2.82	207'585.50	2.40
Sense-Oberland	9'444	3.90	258'175.80	2.98
Wünnewil-Flamatt	5'079	2.10	147'259.40	1.70
Gruyère	36'033	14.87	613'205.10	7.08
Jogne	3'174	1.31	49'781.70	0.57
Morat	6'601	2.72	147'701.80	1.71
Lac	18'340	7.57	375'403.40	4.33
Kerzers	4'037	1.67	82'151.00	0.95
Glâne-sud	3'882	1.60	38'751.30	0.45
Romont	3'805	1.57	45'716.55	0.53
Glâne	10'190	4.21	90'183.10	1.04
Broye	22'028	9.09	357'473.80	4.13
Basse-Veveyse	4'730	1.95	90'103.35	1.04
Haute-Veveyse	3'697	1.53	63'933.65	0.74
Châtel-St-Denis	4'392	1.81	90'701.30	1.04
<b>Total</b>	<b>242'270</b>	<b>100</b>	<b>8'661'812.60</b>	<b>100</b>

# Aide matérielle nette

## Charge financière des Services sociaux régionaux

2003

Services sociaux régionaux	Ancien régime LASoc Rép. / SSR	Nouveau régime LASoc Rép. / District
Fribourg-ville	3'887'930.50	2'283'937.55
Villars-sur-Glâne	577'123.90	708'399.35
Sonnaz	308'473.30	720'878.75
Marly	290'448.50	444'944.80
Haute-Sarine	96'789.45	373'309.30
Gibloux	173'033.90	403'750.65
Sarine-Ouest	159'175.15	557'754.40
Sense-Mittelland	176'920.85	244'597.40
Bösingen	56'566.00	92'502.10
Schmitten	120'556.10	109'369.70
Überstorf -> 31.10.03	14'208.00	64'241.85
Düdingen	288'308.30	207'585.50
Sense-Oberland	200'647.40	258'175.80
Wünnewil-Flamatt	266'524.80	147'259.40
Gruyère	635'304.95	613'205.10
Jogne	27'681.85	49'781.70

<b>Services sociaux régionaux</b>	<b>Ancien régime LASoc Rép. / SSR</b>	<b>Nouveau régime LASoc Rép. / District</b>
Morat	242'393.80	147'701.80
Lac	258'611.25	375'403.40
Kerzers	104'251.10	82'151.00
Glâne-sud	166.85	38'751.30
Romont	133'401.10	45'716.55
Glâne	41'082.90	90'183.10
Broye	357'473.80	357'473.80
Basse-Veveyse	120'047.25	90'103.35
Haute-Veveyse	18'168.85	63'933.65
Châtel-St-Denis	106'522.10	90'701.30
<b>Total</b>	<b>8'661'811.95</b>	<b>8'661'812.60</b>

# Aide matérielle nette

## Charge financière des Services sociaux régionaux

2002 - 2003

Services sociaux régionaux	2002	2003
Fribourg-ville	2'206'424.50	2'283'937.55
Villars-sur-Glâne	686'900.60	708'399.35
Sonnaz	695'888.65	720'878.75
Marly	441'402.95	444'944.80
Haute-Sarine	364'484.30	373'309.30
Gibloux	395'983.05	403'750.65
Sarine-Ouest	540'655.85	557'754.40
Sense-Mittelland	204'598.30	244'597.40
Bösingen	76'543.00	92'502.10
Schmitten	88'273.35	109'369.70
Überstorf -> 31.10.03	52'646.35	64'241.85
Düdingen	174'864.05	207'585.50
Sense-Oberland	214'817.80	258'175.80
Wünnewil-Flamatt	127'062.65	147'259.40
Gruyère	307'495.50	613'205.10
Jogne	24'842.95	49'781.70



<b>Services sociaux régionaux</b>	<b>2002</b>	<b>2003</b>
Morat	95'732.25	147'701.80
Lac	237'431.20	375'403.40
Kerzers	53'230.20	82'151.00
Glâne-sud	38'720.70	38'751.30
Romont	46'384.50	45'716.55
Glâne	92'714.00	90'183.10
Broye	333'330.05	357'473.80
Basse-Veveyse	81'595.75	90'103.35
Haute-Veveyse	57'372.15	63'933.65
Châtel-St-Denis	81'924.60	90'701.30
<b>Total</b>	<b>7'721'319.25</b>	<b>8'661'812.60</b>

**Aide matérielle nette**  
**Charge financière des communes**  
**District de la Sarine**  
**2003**

<b>Communes</b>	<b>Ancien régime LASoc Rép. / SSR</b>	<b>Nouveau régime LASoc Rép. / District</b>	<b>Correctif</b>
Arconciel	11'202.15	42'619.05	31'416.90
Autafond	1'636.70	3'853.65	2'216.95
Autigny	9'456.10	33'535.05	24'078.95
Avry	25'473.85	88'310.60	62'836.75
Belfaux	56'631.30	132'662.00	76'030.70
La Brillaz	22'272.85	78'015.95	55'743.10
Chénens	8'961.55	31'783.45	22'821.90
Chésopelloz	4'249.10	9'861.45	5'612.35
La Corbaz	7'002.90	16'442.05	9'439.15
Cormagens	2'914.65	6'839.50	3'924.85
Corminboeuf	46'490.25	108'651.05	62'160.80
Corpataux-Magnedens	21'726.20	50'391.95	28'665.75
Corserey	4'175.10	14'859.25	10'684.15
Cottens	15'360.25	53'982.40	38'622.15
Ependes	16'238.30	62'700.10	46'461.80
Farvagny	41'785.80	97'995.55	56'209.75

<b>Communes</b>	<b>Ancien régime LASoc Rép. / SSR</b>	<b>Nouveau régime LASoc Rép. / District</b>	<b>Correctif</b>
Ferpicloz	5'090.55	18'595.70	13'505.15
Fribourg	3'887'930.50	2'283'937.55	-1'603'992.95
Givisiez	63'438.10	147'896.80	84'458.70
Le Glèbe	21'390.25	50'265.65	28'875.40
Granges-Paccot	66'889.45	155'635.65	88'746.20
Grolley	36'805.30	86'405.15	49'599.85
Hauterive	40'002.70	93'316.00	53'313.30
Lossy-Formangueires	10'378.50	24'357.40	13'978.90
Marly	290'448.50	444'944.80	154'496.30
Matran	22'497.30	78'526.00	56'028.70
Le Mouret	40'454.50	156'816.05	116'361.55
Neyruz	30'373.60	105'961.95	75'588.35
Noréaz	7'447.35	26'307.55	18'860.20
Pierrafortscha	2'920.85	10'896.15	7'975.30
Ponthaux	12'037.05	28'274.05	16'237.00
Prez-vers-Noréaz	13'157.20	46'472.20	33'315.00
Rossens	30'538.75	70'494.45	39'955.70
Senèdes	1'772.10	6'842.60	5'070.50
Treyvaux	18'115.95	70'995.20	52'879.25
Villars-sur-Glâne	577'123.90	708'399.35	131'275.45
Villarsel-sur-Marly	995.05	3'844.45	2'849.40
Vuisternens-en-Ogoz	17'590.20	41'287.05	23'696.85
<b>Total</b>	<b>5'492'974.70</b>	<b>5'492'974.80</b>	<b>0.10</b>

**Aide matérielle nette**  
**Charge financière des communes**  
**District de la Singine**  
**2003**

<b>Communes</b>	<b>Ancien régime LASoc Rép. / SSR</b>	<b>Nouveau régime LASoc Rép. / District</b>	<b>Correctif</b>
Alterswil	37'830.00	52'327.15	14'497.15
Bösingen	56'566.00	92'502.10	35'936.10
Brünisried	11'978.80	15'425.50	3'446.70
Düdingen	288'308.30	207'585.50	-80'722.80
Giffers	29'760.80	38'207.40	8'446.60
Heitenried	22'532.65	31'205.90	8'673.25
Oberschrot	20'660.35	26'676.60	6'016.25
Plaffeien	38'936.75	50'225.05	11'288.30
Plasselb	21'414.40	27'564.50	6'150.10
Rechthalten	22'358.60	28'737.95	6'379.35
St. Antoni	37'801.00	52'311.75	14'510.75
St. Silvester	19'780.80	25'504.85	5'724.05
St. Ursen	23'892.05	33'055.90	9'163.85
Schmitten	120'556.10	109'369.70	-11'186.40
Tafers	54'865.15	75'696.70	20'831.55
Tentlingen	27'197.85	34'769.70	7'571.85
Ueberstorf	14'208.00	64'241.85	50'033.85
Wünnewil-Flamatt	266'524.80	147'259.40	-119'265.40
Zumholz	8'559.05	11'064.25	2'505.20
<b>Total</b>	<b>1'123'731.45</b>	<b>1'123'731.75</b>	<b>0.30</b>

**Aide matérielle nette**  
**Charge financière des communes**  
**District de la Gruyère**

**2003**

<b>Communes</b>	<b>Ancien régime LASoc Rép./ SSR</b>	<b>Nouveau régime LASoc Rép./ District</b>	<b>Correctif</b>
Botterens	5'295.20	5'109.75	-185.45
Broc	36'024.05	34'764.45	-1'259.60
Bulle	231'868.85	223'963.45	-7'905.40
Cerniat	2'717.30	4'925.20	2'207.90
Charmey	14'178.00	25'488.85	11'310.85
Châtel-sur-Montsalvens	2'021.65	3'617.50	1'595.85
Corbières	6'046.50	5'835.10	-211.40
Crésuz	3'084.55	5'437.20	2'352.65
Echarlens	9'713.90	9'373.40	-340.50
Enney	8'258.75	7'969.45	-289.30
Estavannens	4'860.40	4'687.05	-173.35
Grandvillard	9'874.05	9'523.00	-351.05
Gruyères	24'984.15	24'106.30	-877.85
Hauteville	7'871.00	7'592.90	-278.10
Haut-Intyamou	21'550.50	20'784.05	-766.45
Jaun	5'680.35	10'312.95	4'632.60

<b>Communes</b>	<b>Ancien régime LASoc Rép. / SSR</b>	<b>Nouveau régime LASoc Rép. / District</b>	<b>Correctif</b>
Marsens	21'323.70	20'572.05	-751.65
Morlon	9'904.30	9'560.25	-344.05
Le Pâquier	15'992.15	15'430.40	-561.75
Pont-en-Ogoz	23'857.45	23'018.70	-838.75
Pont-la-Ville	8'039.80	7'757.00	-282.80
Riaz	30'048.20	28'997.25	-1'050.95
La Roche	20'452.20	19'727.15	-725.05
Sâles	19'870.90	19'167.50	-703.40
Sorens	12'514.15	12'069.85	-444.30
La Tour-de-Trême	57'718.70	55'699.30	-2'019.40
Vaulruz	14'167.00	13'665.80	-501.20
Villarbeney	1'596.00	1'539.15	-56.85
Villars-sous-Mont	2'822.45	2'721.90	-100.55
Villarvolard	3'761.15	3'628.65	-132.50
Vuadens	26'889.45	25'941.25	-948.20
<b>Total</b>	<b>662'986.80</b>	<b>662'986.80</b>	<b>0.00</b>

**Aide matérielle nette**  
**Charge financière des communes**  
**District du Lac**

**2003**

<b>Communes</b>	<b>Ancien régime LASoc Rép. / SSR</b>	<b>Nouveau régime LASoc Rép. / District</b>	<b>Correctif</b>
Agriswil	1'683.20	2'448.70	765.50
Barberêche	7'462.50	10'836.75	3'374.25
Bas-Vully	25'391.90	36'799.55	11'407.65
Büchslen	2'175.65	3'159.80	984.15
Cordast	11'035.70	16'028.85	4'993.15
Courgevaux	14'370.70	20'861.05	6'490.35
Courlevon	9'472.10	5'765.75	-3'706.35
Courtepin	37'937.95	55'084.75	17'146.80
Cressier	11'520.90	16'690.45	5'169.55
Fräschels	6'654.85	9'672.40	3'017.55
Galmiz	7'487.45	10'878.55	3'391.10
Gempenach	3'951.55	5'737.20	1'785.65
Greng	9'899.20	6'166.90	-3'732.30
Gurmels	34'855.95	50'667.55	15'811.60
Haut-Vully	18'451.70	26'716.80	8'265.10
Jeuss	5'330.15	7'744.85	2'414.70

<b>Communes</b>	<b>Ancien régime LASoc Rép. / SSR</b>	<b>Nouveau régime LASoc Rép. / District</b>	<b>Correctif</b>
Kerzers	104'251.10	82'151.00	-22'100.10
Kleinbösingén	7'609.15	11'049.90	3'440.75
Lurtigen	2'421.50	3'522.30	1'100.80
Meyriez	22'416.45	13'706.25	-8'710.20
Misery - Courtion	16'116.30	23'445.15	7'328.85
Morat	200'606.05	122'062.90	-78'543.15
Muntelier	13'123.30	18'962.75	5'839.45
Ried	9'016.75	13'105.00	4'088.25
Salvenach	5'836.20	8'482.85	2'646.65
Ulmiz	4'662.15	6'779.90	2'117.75
Villarepos	6'366.40	9'253.10	2'886.70
Wallenried	5'149.35	7'475.20	2'325.85
<b>Total</b>	<b>605'256.15</b>	<b>605'256.20</b>	<b>0.05</b>



**Aide matérielle nette**  
**Charge financière des communes**  
**District de la Glâne**

**2003**

<b>Communes</b>	<b>Ancien régime LASoc Rép./ SSR</b>	<b>Nouveau régime LASoc Rép./ District</b>	<b>Correctif</b>
Auboranges	8.25	1'922.20	1'913.95
Berlens	994.50	2'189.90	1'195.40
Billens-Hennens	2'335.90	5'114.95	2'779.05
Chapelle	8.40	1'945.20	1'936.80
Le Châtelard	1'290.45	2'853.30	1'562.85
Châtonnaye	2'336.85	5'134.10	2'797.25
Chavannes-les-Forts	1'391.10	3'065.95	1'674.85
Ecublens	10.65	2'478.15	2'467.50
Esmonts	6.25	1'448.50	1'442.25
Grangettes	599.50	1'322.30	722.80
Lussy	1'682.85	3'687.70	2'004.85
Massonnens	1'654.50	3'637.90	1'983.40
Mézières	2'827.65	6'201.95	3'374.30
Middes	1'421.05	3'106.40	1'685.35
Montet	7.30	1'695.65	1'688.35
La Neirigue	181.40	398.35	216.95

<b>Communes</b>	<b>Ancien régime LASoc Rép./ SSR</b>	<b>Nouveau régime LASoc Rép./ District</b>	<b>Correctif</b>
Prez-vers-Siviriez	10.70	2'494.55	2'483.85
Romont	133'401.10	45'716.55	-87'684.55
Rue	39.90	9'258.20	9'218.30
Siviriez	3'813.25	8'374.45	4'561.20
Torny-le-Grand	1'572.45	3'443.65	1'871.20
Ursy	61.65	14'308.60	14'246.95
Villaraboud	1'212.20	2'659.50	1'447.30
Villarimboud	1'974.90	4'333.85	2'358.95
Villaz-Saint-Pierre	3'946.15	8'623.50	4'677.35
Villorsonnens	4'502.25	9'892.10	5'389.85
Vuarmarens	13.75	3'200.25	3'186.50
Vuisternens-dvt-Romont	7'345.95	16'143.25	8'797.30
<b>Total</b>	<b>174'650.85</b>	<b>174'650.95</b>	<b>0.10</b>

**Aide matérielle nette**  
**Charge financière des communes**  
**District de la Broye**  
**2003**

<b>Communes</b>	<b>Ancien régime LASoc Rép./ SSR</b>	<b>Nouveau régime LASoc Rép./ District</b>	<b>Correctif</b>
Aumont	6'431.95	6'431.95	0.00
Autavaux	3'070.20	3'070.20	0.00
Bollion	1'845.35	1'845.35	0.00
Bussy	4'166.45	4'166.45	0.00
Châbles	8'765.15	8'765.15	0.00
Chapelle	958.95	958.95	0.00
Châtillon	4'836.30	4'836.30	0.00
Cheiry	3'983.65	3'983.65	0.00
Cheyres	12'894.60	12'894.60	0.00
Cugy	15'638.30	15'638.30	0.00
Delley	7'596.15	7'596.15	0.00
Domdidier	36'513.85	36'513.85	0.00
Dompierre	9'406.10	9'406.10	0.00
Estavayer-le-Lac	78'252.55	78'252.55	0.00
Fétigny	10'223.45	10'223.45	0.00
Font	4'703.25	4'703.25	0.00
Forel	5'508.00	5'508.00	0.00
Frasses	2'571.15	2'571.15	0.00

<b>Communes</b>	<b>Ancien régime LASoc Rép. / SSR</b>	<b>Nouveau régime LASoc Rép. / District</b>	<b>Correctif</b>
Gletterens	9'372.70	9'372.70	0.00
Granges-de-Vesin	2'160.45	2'160.45	0.00
Léchelles	8'038.45	8'038.45	0.00
Lully	6'182.35	6'182.35	0.00
Mannens-Grandsivaz	7'311.75	7'311.75	0.00
Ménières	4'293.70	4'293.70	0.00
Montagny	21'111.95	21'111.95	0.00
Montbrelloz	4'447.05	4'447.05	0.00
Montet	5'607.75	5'607.75	0.00
Morens	2'170.75	2'170.75	0.00
Murist	6'414.05	6'414.05	0.00
Nuvilly	4'724.65	4'724.65	0.00
Portalban	5'052.00	5'052.00	0.00
Praratoud	882.15	882.15	0.00
Prévondavaux	944.85	944.85	0.00
Rueyres-les-Prés	4'039.30	4'039.30	0.00
Russy	2'970.65	2'970.65	0.00
Saint-Aubin	20'258.75	20'258.75	0.00
Seiry	3'261.00	3'261.00	0.00
Sévaz	2'591.70	2'591.70	0.00
Surpierre	3'570.75	3'570.75	0.00
Vallon	4'466.05	4'466.05	0.00
Vesin	3'768.60	3'768.60	0.00
Villeneuve	3'967.00	3'967.00	0.00
Vuissens	2'500.00	2'500.00	0.00
<b>Total</b>	<b>357'473.80</b>	<b>357'473.80</b>	<b>0.00</b>

Aide matérielle nette  
Charge financière des communes  
District de la Veveyse

2003

Communes	Ancien régime LASoc Rép. / SSR	Nouveau régime LASoc Rép. / District	Correctif
Attalens	58'293.35	43'752.30	-14'541.05
Besencens	730.85	2'581.30	1'850.45
Bossonnens	26'390.80	19'809.05	-6'581.75
Bouloz	1'284.40	4'535.25	3'250.85
Châtel-St-Denis	106'522.10	90'701.30	-15'820.80
Le Crêt	1'972.15	6'962.60	4'990.45
Fiaugères	904.75	3'188.90	2'284.15
Granges	16'930.20	12'706.00	-4'224.20
Grattavache	1'130.30	3'988.20	2'857.90
Pont	922.35	3'242.65	2'320.30
Porsel	1'967.95	6'934.90	4'966.95
Progens	1'412.55	4'951.75	3'539.20
Remaufens	18'432.90	13'836.00	-4'596.90
Saint-Martin	2'648.40	9'310.55	6'662.15
Semsaies	5'195.15	18'237.55	13'042.40
<b>Total</b>	<b>244'738.20</b>	<b>244'738.30</b>	<b>0.10</b>