

# Aide matérielle nette

## Charge financière des districts

2002

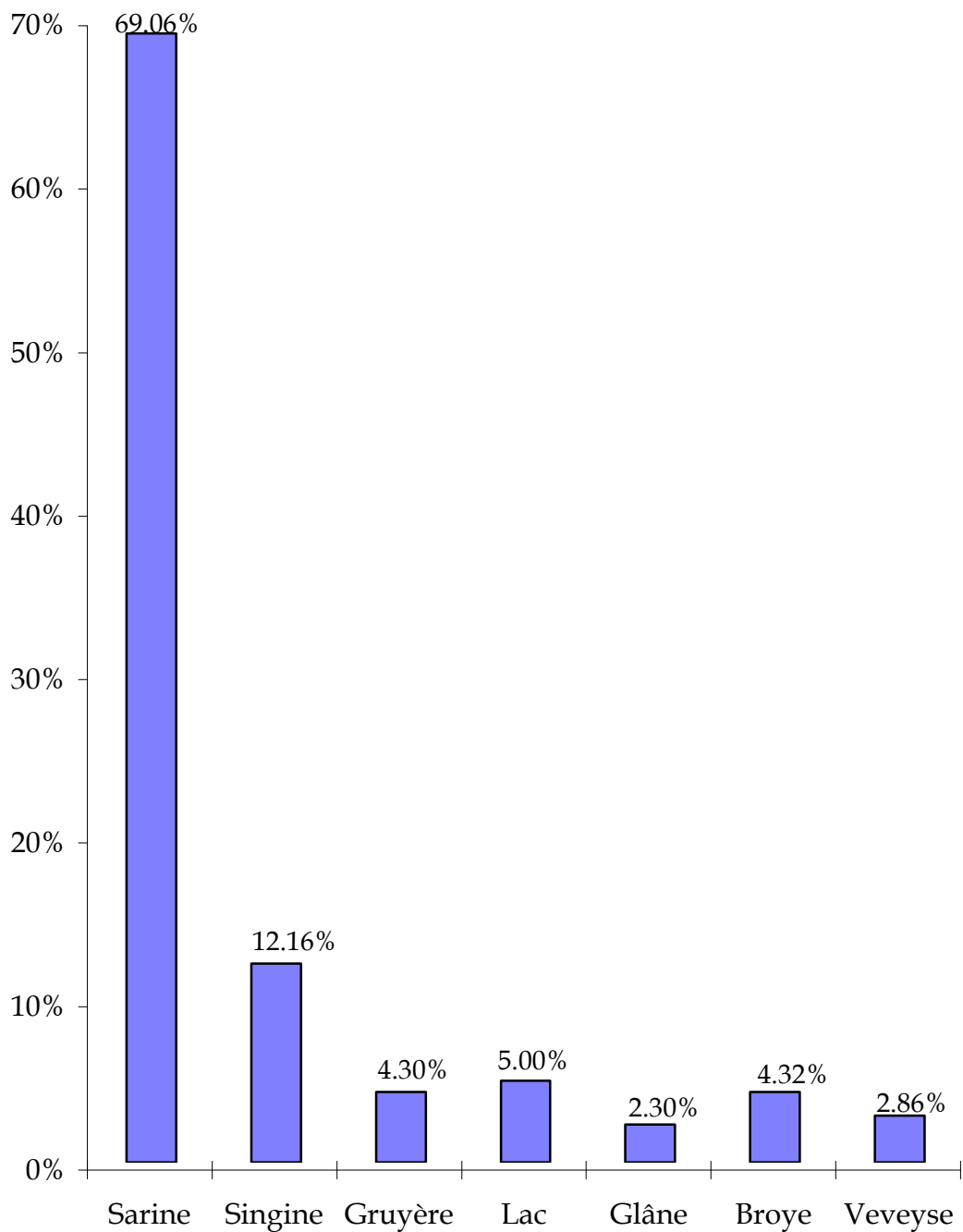
- Après déduction de la part de l'Etat et autres
- Les remboursements personnels sont pris en compte

<b>District</b>	<b>Aide matérielle nette à charge des districts</b>	<b>%</b>
Sarine	5'331'739.90	69.06
Singine	938'805.50	12.16
Gruyère	332'338.45	4.30
Lac	386'393.65	5.00
Glâne	177'819.20	2.30
Broye	333'330.05	4.32
Veveyse	220'892.50	2.86
<b>Total</b>	<b>7'721'319.25</b>	<b>100</b>

# Aide matérielle nette

Charge financière des districts en % de la charge financière du canton

2002



# Aide matérielle nette

## Charge financière des districts

### 2001 ~ 2002

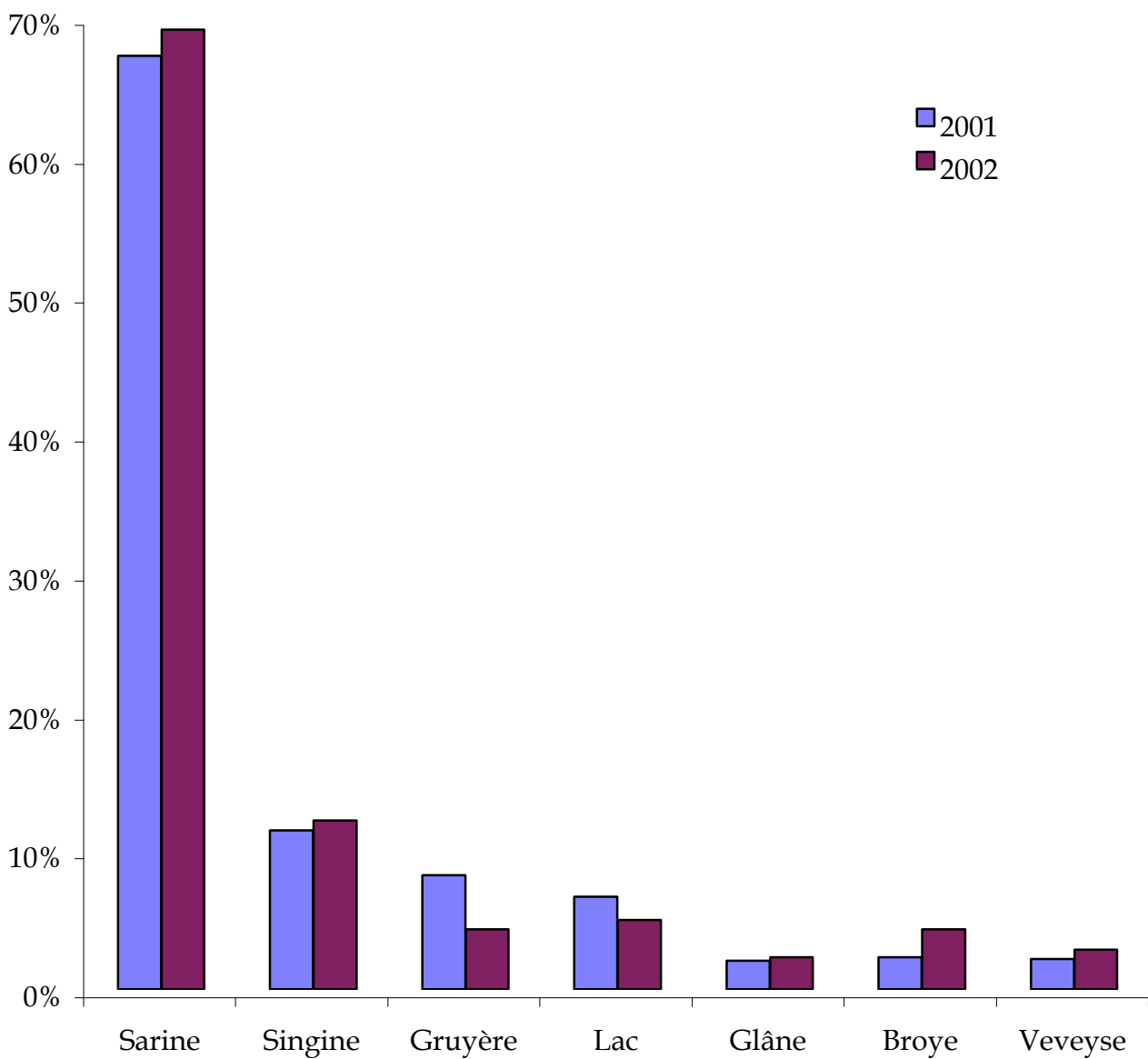
- Après déduction de la part de l'Etat et autres
- Les remboursements personnels sont pris en compte

District	2001		2002	
	Aide matérielle nette à charge des districts	%	Aide matérielle nette à charge des districts	%
Sarine	5'967'077.20	67.18	5'331'739.90	69.06
Singine	1'016'868.95	11.45	938'805.50	12.16
Gruyère	730'553.25	8.23	332'338.45	4.30
Lac	589'902.95	6.64	386'393.65	5.00
Glâne	180'794.55	2.04	177'819.20	2.30
Broye	204'529.90	2.30	333'330.05	4.32
Veveyse	191'965.60	2.16	220'892.50	2.86
<b>Total</b>	<b>8'881'692.40</b>	<b>100</b>	<b>7'721'319.25</b>	<b>100</b>

# Aide matérielle nette

## Charge financière des districts en % de la charge financière du canton

2001 ~ 2002



# Aide matérielle nette

## Charge financière des districts

### Coût par habitant

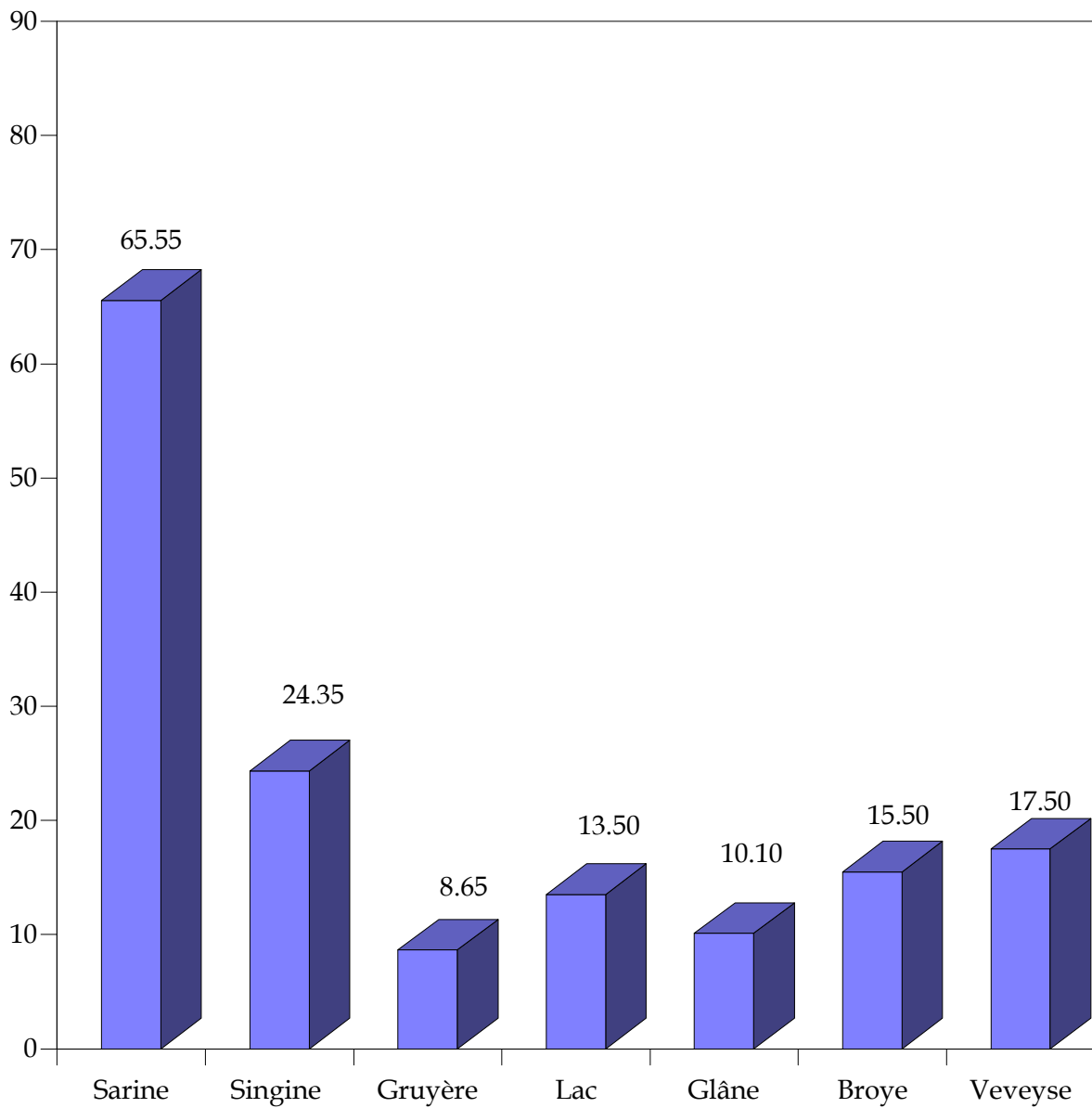
2002

- Après déduction de la part de l'Etat et autres
- Les remboursements personnels sont pris en compte

<b>District</b>	<b>Population au 31.12.01</b>	<b>Aide matérielle nette à charge des districts</b>	<b>%</b>	<b>Coût par habitant</b>
Sarine	81'369	5'331'739.90	69.06	65.55
Singine	38'525	938'805.50	12.16	24.35
Gruyère	38'361	332'338.45	4.30	8.65
Lac	28'630	386'393.65	5.00	13.50
Glâne	17'588	177'819.20	2.30	10.10
Broye	21'539	333'330.05	4.32	15.50
Veveyse	12'635	220'892.50	2.86	17.50
<b>Total</b>	<b>238'647</b>	<b>7'721'319.25</b>	<b>100</b>	<b>32.35</b>

Aide matérielle nette  
Charge financière des districts  
Coût par habitant

2002



Aide matérielle nette  
Charge financière des districts  
% de la population du canton  
% de la charge financière des districts

2002

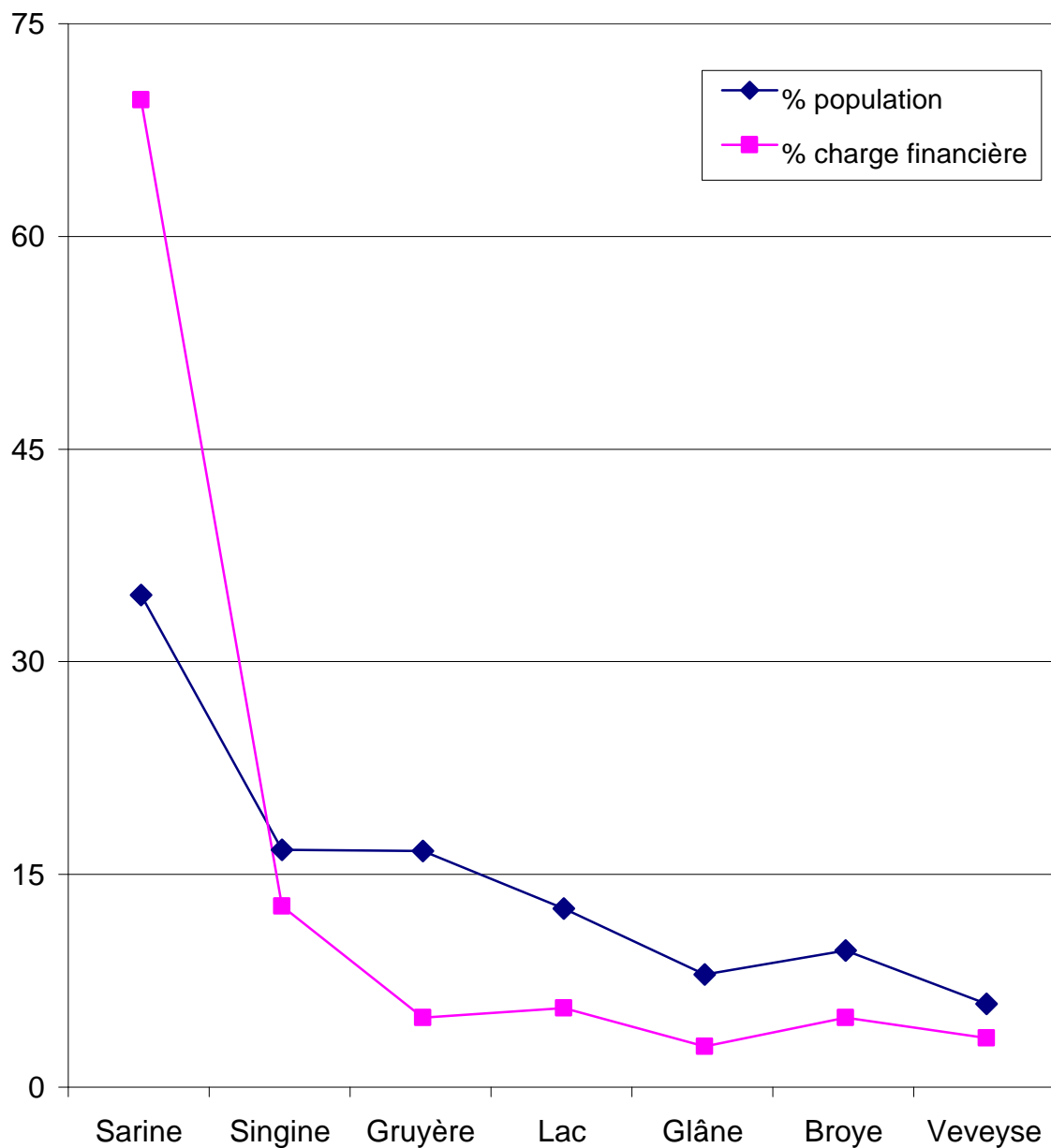
- Après déduction de la part de l'Etat et autres
- Les remboursements personnels sont pris en compte

<b>District</b>	<b>% population du canton</b>	<b>% charge financière des communes du canton</b>
Sarine	34.10	69.06
Singine	16.14	12.16
Gruyère	16.07	4.30
Lac	12.00	5.00
Glâne	7.37	2.30
Broye	9.03	4.32
Veveyse	5.29	2.86
<b>Total</b>	<b>100</b>	<b>100</b>

# Aide matérielle nette

% de la population du canton et % de la charge financière des communes du canton

2002





# Aide matérielle nette

## Charge financière des Services sociaux régionaux

### Coût par habitant

#### 2002

- Après la déduction de la part de l'Etat et autres
- Les remboursements personnels sont pris en compte

<b>Services sociaux régionaux</b>	<b>Population au 31.12.01</b>	<b>Charge financière des SSR</b>	<b>Coût par habitant</b>
Fribourg-ville	31'941	2'206'424.50	69.10
Villars-sur-Glâne	9'032	686'900.60	76.05
Sonnaz	10'904	695'888.65	63.80
Marly	6'818	441'402.95	64.75
Haute-Sarine	6'195	364'484.30	58.85
Gibloux	7'124	395'983.05	55.60
Sarine-Ouest	9'355	540'655.85	57.80
Sense-Mittelland	8'680	204'598.30	23.55
Bösingen	3'148	76'543.00	24.30
Schmitten	3'324	88'273.35	26.55
Überstorf	2'144	52'646.35	24.55
Düdingen	6'742	174'864.05	25.95
Sense-Oberland	9'406	214'817.80	22.85
Wünnewil-Flamatt	5'081	127'062.65	25.00

<b>Services sociaux régionaux</b>	<b>Population au 31.12.01</b>	<b>Charge financière des SSR</b>	<b>Coût Par habitant</b>
Gruyère	35'271	307'495.50	8.70
Jogne	3'090	24'842.95	8.05
Morat	6'652	95'732.25	14.40
Lac	17'999	237'431.20	13.20
Kerzers	3'979	53'230.20	13.40
Glâne-sud	4'062	38'720.70	9.55
Romont	3'777	46'384.50	12.30
Glâne	9'749	92'714.00	9.50
Broye	21'539	333'330.05	15.50
Basse-Veveyse	4'691	81'595.75	17.40
Haute-Veveyse	3'627	57'372.15	15.80
Châtel-St-Denis	4'317	81'924.60	19.00
<b>Total</b>	<b>238'647</b>	<b>7'721'319.25</b>	<b>32.35</b>

# Aide matérielle nette

## Charge financière des Services sociaux régionaux

% de la population du canton

% de la charge financière

2002

Art. 7 et 8 LASoc : personnes domiciliées, en séjour ou de passage dans le canton

- Les remboursements personnels sont pris en compte
- Après la déduction de la part de l'Etat et autres

<b>Services sociaux régionaux</b>	<b>Population au 31.12.2001</b>	<b>%</b>	<b>Charge financière</b>	<b>%</b>
Fribourg-ville	31'941	13.38	2'206'424.50	28.58
Villars-sur-Glâne	9'032	3.78	686'900.60	8.90
Sonnaz	10'904	4.57	695'888.65	9.01
Marly	6'818	2.86	441'402.95	5.72
Haute-Sarine	6'195	2.60	364'484.30	4.72
Gibloux	7'124	2.99	395'983.05	5.13
Sarine-Ouest	9'355	3.92	540'655.85	7.00
Sense-Mittelland	8'680	3.64	204'598.30	2.65
Bösingen	3'148	1.32	76'543.00	0.99
Schmitten	3'324	1.39	88'273.35	1.14

<b>Services sociaux régionaux</b>	<b>Population au 31.12.2001</b>	<b>%</b>	<b>Charge financière</b>	<b>%</b>
Überstorf	2'144	0.90	52'646.35	0.68
Düdingen	6'742	2.83	174'864.05	2.26
Sense-Oberland	9'406	3.94	214'817.80	2.78
Wünnewil-Flamatt	5'081	2.13	127'062.65	1.65
Gruyère	35'271	14.78	307'495.50	3.98
Jogne	3'090	1.29	24'842.95	0.32
Morat	6'652	2.79	95'732.25	1.24
Lac	17'999	7.54	237'431.20	3.08
Kerzers	3'979	1.67	53'230.20	0.69
Glâne-sud	4'062	1.70	38'720.70	0.50
Romont	3'777	1.58	46'384.50	0.60
Glâne	9'749	4.08	92'714.00	1.20
Broye	21'539	9.02	333'330.05	4.32
Basse-Veveyse	4'691	1.97	81'595.75	1.06
Haute-Veveyse	3'627	1.52	57'372.15	0.74
Châtel-St-Denis	4'317	1.81	81'924.60	1.06
<b>Total</b>	<b>238'647</b>	<b>100</b>	<b>7'721'319.25</b>	<b>100</b>

## Aide matérielle nette

### Charge financière des Services sociaux régionaux

2002

<b>Services sociaux régionaux</b>	<b>Ancien régime LASoc Rép. / SSR</b>	<b>Nouveau régime LASoc Rép. / District</b>
Fribourg-ville	3'933'109.80	2'206'424.50
Villars-sur-Glâne	372'754.20	686'900.60
Sonnaz	216'754.70	695'888.65
Marly	290'791.60	441'402.95
Haute-Sarine	117'262.70	364'484.30
Gibloux	225'193.80	395'983.05
Sarine-Ouest	175'872.80	540'655.85
Sense-Mittelland	89'979.90	204'598.30
Bösingen	69'782.60	76'543.00
Schmitten	131'054.90	88'273.35
Überstorf	2'281.00	52'646.35
Düdingen	232'670.90	174'864.05
Sense-Oberland	261'313.40	214'817.80
Wünnewil-Flamatt	151'722.60	127'062.65
Gruyère	317'162.05	307'495.50
Jogne	15'176.65	24'842.95
Morat	191'977.40	95'732.25
Lac	142'491.65	237'431.20

<b>Services sociaux régionaux</b>	<b>Ancien régime LASoc Rép. / SSR</b>	<b>Nouveau régime LASoc Rép. / District</b>
Kerzers	51'924.10	53'230.20
Glâne-sud	-21'792.20	38'720.70
Romont	148'852.20	46'384.50
Glâne	50'759.15	92'714.00
Broye	333'330.05	333'330.05
Basse-Veveyse	80'498.70	81'595.75
Haute-Veveyse	46'557.70	57'372.15
Châtel-St-Denis	93'836.20	81'924.60
<b>Total</b>	<b>7'721'318.55</b>	<b>7'721'319.25</b>

## Aide matérielle nette

### Charge financière des Services sociaux régionaux

2001 ~ 2002

<b>Services sociaux régionaux</b>	<b>2001</b>	<b>2002</b>
Fribourg-ville	2'468'855.35	2'206'424.50
Villars-sur-Glâne	772'223.60	686'900.60
Sonnaz	775'450.10	695'888.65
Marly	494'157.35	441'402.95
Haute-Sarine	408'358.95	364'484.30
Gibloux	444'755.15	395'983.05
Sarine-Ouest	603'276.70	540'655.85
Sense-Mittelland	174'127.00	204'598.30
Alterswil	46'981.30	---
Bösingen	82'983.10	76'543.00
Schmitten	95'375.60	88'273.35
Überstorf	57'134.05	52'646.35
Düdingen	189'176.80	174'864.05
Sense-Oberland	235'258.80	214'817.80
Wünnewil-Flamatt	135'832.30	127'062.65
Gruyère	675'279.20	307'495.50
Jaun	12'049.40	---
Jogne	43'224.65	24'842.95

<b>Services sociaux régionaux</b>	<b>2001</b>	<b>2002</b>
Morat	147'731.20	95'732.25
Lac	362'741.20	237'431.20
Kerzers	79'430.55	53'230.20
Glâne-sud	39'236.15	38'720.70
Romont	46'456.75	46'384.50
Glâne	95'101.65	92'714.00
Broye	204'529.90	333'330.05
Basse-Veveyse	72'134.40	81'595.75
Haute-Veveyse	49'868.95	57'372.15
Châtel-St-Denis	69'962.25	81'924.60
<b>Total</b>	<b>8'881'692.40</b>	<b>7'721'319.25</b>



Aide matérielle nette  
Charge financière des communes  
District de la Sarine

2002

Communes	Ancien régime LASoc Rép. / SSR	Nouveau régime LASoc Rép. / District	Correctif
Arconciel	13'897.55	42'446.60	28'549.05
Autafond	1'193.05	3'857.50	2'664.45
Autigny	10'319.25	32'094.70	21'775.45
Avry	27'720.20	84'384.40	56'664.20
Belfaux	41'070.25	132'095.95	91'025.70
Bonnefontaine	9'342.65	29'283.15	19'940.50
Chénens	10'045.70	31'319.85	21'274.15
Chésopelloz	2'937.55	9'382.00	6'444.45
La Corbaz	5'008.65	16'143.35	11'134.70
Cormagens	2'004.80	6'465.50	4'460.70
Corminboeuf	34'015.10	109'152.00	75'136.90
Corpataux-Magnedens	27'436.55	47'986.70	20'550.15
Corserey	4'444.10	13'921.55	9'477.45
Cottens	17'296.90	53'195.65	35'898.75
Ependes	20'224.95	62'848.05	42'623.10

<b>Communes</b>	<b>Ancien régime LASoc Rép. / SSR</b>	<b>Nouveau régime LASoc Rép. / District</b>	<b>Correctif</b>
Essert	4'414.10	13'846.00	9'431.90
Estavayer-le-Gibloux	4'787.45	8'523.15	3'735.70
Farvagny	54'599.15	96'492.40	41'893.25
Ferpicloz	5'871.60	17'406.20	11'534.60
Fribourg	3'933'109.80	2'206'424.50	-1'726'685.30
Givisiez	41'201.70	132'075.10	90'873.40
Granges-Paccot	47'581.95	152'176.85	104'594.90
Grolley	26'144.30	84'254.75	58'110.45
Hauterive	52'486.60	92'129.75	39'643.15
La Brillaz	24'117.40	74'272.75	50'155.35
Lossy-Formangueires	7'435.10	23'959.00	16'523.90
Marly	290'791.60	441'402.95	150'611.35
Matran	25'213.10	77'213.55	52'000.45
Montévraz	8'850.90	27'781.35	18'930.45
Neyruz	33'932.10	103'570.00	69'637.90
Noréaz	8'437.55	26'171.55	17'734.00
Oberried	2'328.60	7'364.85	5'036.25
Pierrafortscha	3'319.70	10'081.90	6'762.20
Ponthaux	8'162.25	26'326.65	18'164.40
Praroman	21'851.70	67'878.05	46'026.35
Prez-vers-Noréaz	14'346.50	44'511.85	30'165.35
Rossens	40'649.30	70'613.90	29'964.60
Rueyres-Saint-Laurent	8'358.20	14'633.45	6'275.25
Senèdes	1'986.20	6'200.95	4'214.75

<b>Communes</b>	<b>Ancien régime LASoc Rép. / SSR</b>	<b>Nouveau régime LASoc Rép. / District</b>	<b>Correctif</b>
Treyvaux	21'820.35	68'788.55	46'968.20
Villarlod	7'974.25	14'138.65	6'164.40
Villarsel-le-Gibloux	6'962.70	12'439.45	5'476.75
Villarsel-sur-Marly	1'262.55	3'939.65	2'677.10
Villars-sur-Glâne	372'754.20	686'900.60	314'146.40
Vuisternens-en-Ogoz	21'939.60	39'025.60	17'086.00
Zénauva	2'091.85	6'619.00	4'527.15
<b>Total</b>	<b>5'331'739.60</b>	<b>5'331'739.90</b>	<b>0.30</b>

Aide matérielle nette  
Charge financière des communes  
District de la Singine

2002

Communes	Ancien régime LASoc Rép. / SSR	Nouveau régime LASoc Rép. / District	Correctif
Alterswil	19'213.05	43'723.40	24'510.35
Bösingen	69'782.60	76'543.00	6'760.40
Brünisried	15'554.00	12'805.00	-2'749.00
Düdingen	232'670.90	174'864.05	-57'806.85
Giffers	38'650.25	31'708.55	-6'941.70
Heitenried	11'300.40	25'739.70	14'439.30
Oberschrot	27'417.60	22'609.70	-4'807.90
Plaffeien	51'804.60	42'656.30	-9'148.30
Plasselb	27'056.80	22'264.15	-4'792.65
Rechthalten	29'227.50	23'999.45	-5'228.05
St. Antoni	19'407.50	44'176.95	24'769.45
St. Silvester	25'948.45	21'371.20	-4'577.25
St. Ursen	11'875.65	27'037.70	15'162.05
Schmitten	131'054.90	88'273.35	-42'781.55
Tafers	28'183.30	63'920.55	35'737.25
Tentlingen	33'936.75	27'733.80	-6'202.95
Ueberstorf	2'281.00	52'646.35	50'365.35
Wünnewil-Flamatt	151'722.60	127'062.65	-24'659.95
Zumholz	11'717.45	9'669.65	-2'047.80
<b>Total</b>	<b>938'805.30</b>	<b>938'805.50</b>	<b>0.20</b>

Aide matérielle nette  
Charge financière des communes  
District de la Gruyère

2002

<b>Communes</b>	<b>Ancien régime LASoc Rép. / SSR</b>	<b>Nouveau régime LASoc Rép. / District</b>	<b>Correctif</b>
Avry-devant-Pont	3'706.35	3'592.25	-114.10
Botterens	2'575.55	2'496.75	-78.80
Broc	18'096.55	17'540.90	-555.65
Bulle	117'051.70	113'572.75	-3'478.95
Cerniat	1'399.80	2'311.30	911.50
Charmey	7'800.10	12'765.65	4'965.55
Châtel-sur-Montsalvens	1'076.35	1'753.05	676.70
Corbières	3'217.15	3'118.70	-98.45
Crésuz	1'683.70	2'703.75	1'020.05
Echarlens	4'843.60	4'694.35	-149.25
Enney	4'033.55	3'909.40	-124.15
Estavannens	2'293.45	2'221.15	-72.30
Grandvillard	4'911.15	4'757.55	-153.60
Gruyères	12'612.80	12'223.80	-389.00
Gumefens	5'643.05	5'469.45	-173.60
Hauteville	3'984.90	3'862.05	-122.85

<b>Communes</b>	<b>Ancien régime LASoc Rép. / SSR</b>	<b>Nouveau régime LASoc Rép. / District</b>	<b>Correctif</b>
Haut-Intyamou	10'882.05	10'542.35	-339.70
Jaun	3'216.70	5'309.20	2'092.50
Marsens	10'536.15	10'209.95	-326.20
Morlon	4'670.40	4'527.60	-142.80
Le Pâquier	8'042.55	7'794.45	-248.10
Le Bry	2'348.50	2'275.20	-73.30
Pont-la-Ville	4'081.45	3'955.25	-126.20
Riaz	14'619.00	14'170.05	-448.95
La Roche	9'888.40	9'578.10	-310.30
Sâles	9'765.00	9'459.60	-305.40
Sorens	6'556.50	6'352.10	-204.40
La Tour-de-Trême	27'845.35	26'988.85	-856.50
Vaulruz	7'132.15	6'910.45	-221.70
Villarbeney	784.85	760.35	-24.50
Villars-sous-Mont	1'359.55	1'317.00	-42.55
Villarvolard	1'855.05	1'797.80	-57.25
Vuadens	13'825.30	13'397.30	-428.00
<b>Total</b>	<b>332'338.70</b>	<b>332'338.45</b>	<b>-0.25</b>

Aide matérielle nette  
Charge financière des communes  
District du Lac

2002

Communes	Ancien régime LASoc Rép. / SSR	Nouveau régime LASoc Rép. / District	Correctif
Agriswil	924.50	1'544.80	620.30
Barberêche	4'024.55	6'717.85	2'693.30
Bas-Vully	13'774.10	22'905.45	9'131.35
Büchslen	1'330.55	2'217.65	887.10
Cordast	5'917.75	9'874.50	3'956.75
Courgevaux	7'899.75	13'155.90	5'256.15
Courlevon	6'655.10	3'289.65	-3'365.45
Courtaman	8'329.05	13'876.35	5'547.30
Courtepin	12'984.40	21'629.80	8'645.40
Cressier	6'309.35	10'497.65	4'188.30
Fräschels	3'601.65	6'013.00	2'411.35
Galmiz	4'139.60	6'902.65	2'763.05
Gempenach	2'321.60	3'866.90	1'545.30
Greng	7'679.50	3'906.60	-3'772.90
Gurmels	11'567.70	19'293.50	7'725.80
Guschelmuth	2'319.65	3'875.25	1'555.60

<b>Communes</b>	<b>Ancien régime LASoc Rép./ SSR</b>	<b>Nouveau régime LASoc Rép./ District</b>	<b>Correctif</b>
Haut-Vully	9'660.55	16'058.95	6'398.40
Jeuss	2'857.60	4'763.75	1'906.15
Kerzers	51'924.10	53'230.20	1'306.10
Kleinbösingén	4'159.85	6'933.40	2'773.55
Liebistorf	4'676.55	7'806.20	3'129.65
Lurtigen	1'302.65	2'177.75	875.10
Meyriez	17'788.40	8'920.00	-8'868.40
Misery - Courtion	8'881.00	14'835.85	5'954.85
Morat	159'854.40	79'616.00	-80'238.40
Muntelier	7'454.55	12'357.20	4'902.65
Ried	5'254.35	8'765.70	3'511.35
Salvenach	3'075.65	5'134.85	2'059.20
Ulmiz	2'628.65	4'386.15	1'757.50
Villarepos	3'538.35	5'904.40	2'366.05
Wallenbuch	984.05	1'644.85	660.80
Wallenried	2'573.65	4'290.90	1'717.25
<b>Total</b>	<b>386'393.15</b>	<b>386'393.65</b>	<b>0.50</b>



Aide matérielle nette  
Charge financière des communes  
District de la Glâne

2002

<b>Communes</b>	<b>Ancien régime LASoc Rép. / SSR</b>	<b>Nouveau régime LASoc Rép. / District</b>	<b>Correctif</b>
Auboranges	-1'058.00	1'879.70	2'937.70
Berlens	1'280.60	2'345.05	1'064.45
Billens-Hennens	2'839.25	5'166.65	2'327.40
Chapelle	-1'195.55	2'116.90	3'312.45
Le Châtelard	1'616.60	2'975.95	1'359.35
Châtonnaye	2'933.60	5'360.50	2'426.90
Chavannes-les-Forts	1'750.65	3'203.50	1'452.85
Les Ecasseyes	-245.45	439.65	685.10
Ecublens	-1'504.35	2'665.75	4'170.10
Esmonts	-776.65	1'385.90	2'162.55
Estévenens	665.15	1'219.90	554.75
Grangettes	763.00	1'399.90	636.90
La Joux	1'726.20	3'165.30	1'439.10
Lieffrens	290.90	532.60	241.70
Lussy	2'042.60	3'726.60	1'684.00
La Magne	232.00	427.60	195.60
Massonnens	1'964.00	3'593.80	1'629.80

<b>Communes</b>	<b>Ancien régime LASoc Rép. / SSR</b>	<b>Nouveau régime LASoc Rép. / District</b>	<b>Correctif</b>
Mézières	3'470.25	6'338.90	2'868.65
Middes	1'811.05	3'300.25	1'489.20
Montet	-943.55	1'675.95	2'619.50
La Neirigue	238.55	436.45	197.90
Prez-vers-Siviriez	-1'385.35	2'468.90	3'854.25
Romont	148'852.20	46'384.50	-102'467.70
Rue	-5'125.60	9'100.15	14'225.75
Siviriez	4'805.85	8'779.25	3'973.40
Sommentier	1'180.25	2'165.60	985.35
Torny-le-Grand	1'842.25	3'365.10	1'522.85
Ursy	-7'685.60	13'657.30	21'342.90
Villaraboud	1'376.15	2'515.15	1'139.00
Villariaz	1'905.00	3'467.00	1'562.00
Villarimboud	2'391.35	4'370.70	1'979.35
Villaz-Saint-Pierre	4'911.25	8'930.90	4'019.65
Villorsonnens	5'734.15	10'483.10	4'748.95
Vuarmarens	-1'872.10	3'330.50	5'202.60
Vuisternens-dvt-Romont	2'988.50	5'444.25	2'455.75
<b>Total</b>	<b>177'819.15</b>	<b>177'819.20</b>	<b>0.05</b>

Aide matérielle nette  
Charge financière des communes  
District de la Broye

2002

Communes	Ancien régime LASoc Rép. / SSR	Nouveau régime LASoc Rép. / District	Correctif
Aumont	6'099.75	6'099.75	0.00
Autavaux	3'057.40	3'057.40	0.00
Bollion	1'847.80	1'847.80	0.00
Bussy	3'629.00	3'629.00	0.00
Châbles	8'062.15	8'062.15	0.00
Chapelle	949.85	949.85	0.00
Châtillon	4'690.30	4'690.30	0.00
Cheiry	3'745.40	3'745.40	0.00
Cheyres	11'787.75	11'787.75	0.00
Cugy	15'041.70	15'041.70	0.00
Delley	6'983.15	6'983.15	0.00
Domdidier	35'097.30	35'097.30	0.00
Dompierre	8'523.05	8'523.05	0.00
Estavayer-le-Lac	72'878.40	72'878.40	0.00
Fétigny	8'844.25	8'844.25	0.00
Font	4'528.45	4'528.45	0.00
Forel	4'975.30	4'975.30	0.00
Frasses	2'296.40	2'296.40	0.00

<b>Communes</b>	<b>Ancien régime LASoc Rép. / SSR</b>	<b>Nouveau régime LASoc Rép. / District</b>	<b>Correctif</b>
Gletterens	8'324.05	8'324.05	0.00
Granges-de-Vesin	1'894.05	1'894.05	0.00
Léchelles	7'829.05	7'829.05	0.00
Lully	5'616.65	5'616.65	0.00
Mannens-Grandsivaz	6'641.00	6'641.00	0.00
Ménières	4'084.25	4'084.25	0.00
Montagny	19'987.35	19'987.35	0.00
Montbrelloz	4'006.10	4'006.10	0.00
Montet	5'269.40	5'269.40	0.00
Morens	1'931.65	1'931.65	0.00
Murist	6'009.20	6'009.20	0.00
Nuvilly	4'366.50	4'366.50	0.00
Portalban	4'428.95	4'428.95	0.00
Praratoud	781.80	781.80	0.00
Prévondavaux	759.95	759.95	0.00
Rueyres-les-Prés	3'650.20	3'650.20	0.00
Russy	2'745.05	2'745.05	0.00
Saint-Aubin	19'795.70	19'795.70	0.00
Seiry	2'903.35	2'903.35	0.00
Sévaz	2'410.05	2'410.05	0.00
Surpierre	3'214.80	3'214.80	0.00
Vallon	4'043.25	4'043.25	0.00
Vesin	3'673.80	3'673.80	0.00
Villeneuve	3'658.50	3'658.50	0.00
Vuissens	2'268.00	2'268.00	0.00
<b>Total</b>	<b>333'330.05</b>	<b>333'330.05</b>	<b>0.00</b>

Aide matérielle nette  
Charge financière des communes  
District de la Veveyse  
2002

Communes	Ancien régime LASoc Rép. / SSR	Nouveau régime LASoc Rép. / District	Correctif
Attalens	38'579.10	39'103.35	524.25
Besencens	1'854.90	2'299.90	445.00
Bossonnens	17'828.35	18'073.55	245.20
Bouloz	3'275.00	4'045.55	770.55
Châtel-St-Denis	93'836.20	81'924.60	-11'911.60
Le Crêt	4'951.50	6'127.05	1'175.55
Fiaugères	2'422.20	2'985.30	563.10
Granges	11'422.45	11'575.50	153.05
Grattavache	2'835.75	3'506.20	670.45
Pont	2'391.00	2'937.55	546.55
Porsel	5'111.40	6'326.65	1'215.25
Progens	3'447.45	4'240.60	793.15
Remaufens	12'668.80	12'843.35	174.55
Saint-Martin	6'801.30	8'349.80	1'548.50
Semsaies	13'467.20	16'553.55	3'086.35
<b>Total</b>	<b>220'892.60</b>	<b>220'892.50</b>	<b>-0.10</b>