

Aide matérielle nette

avant la répartition Etat/communes et autres

2004

Art. 7 et 8 LASoc : personnes domiciliées, en séjour ou de passage dans le canton

- Les remboursements personnels sont pris en compte

Catégorie de personnes	Montant de l'aide	%	Nombre de dossiers	%	Nombre de personnes	%
Fribourgeois	6'468'885.75	30.16	1'593	35.59	2'798	31.02
Confédérés	6'210'468.90	28.96	1'096	24.49	1'908	21.16
Etrangers	7'421'584.30	34.61	1'621	36.21	3'785	41.97
Réfugiés	1'343'790.45	6.27	166	3.71	528	5.85
Total	21'444'729.40	100	4'476	100	9'019	100

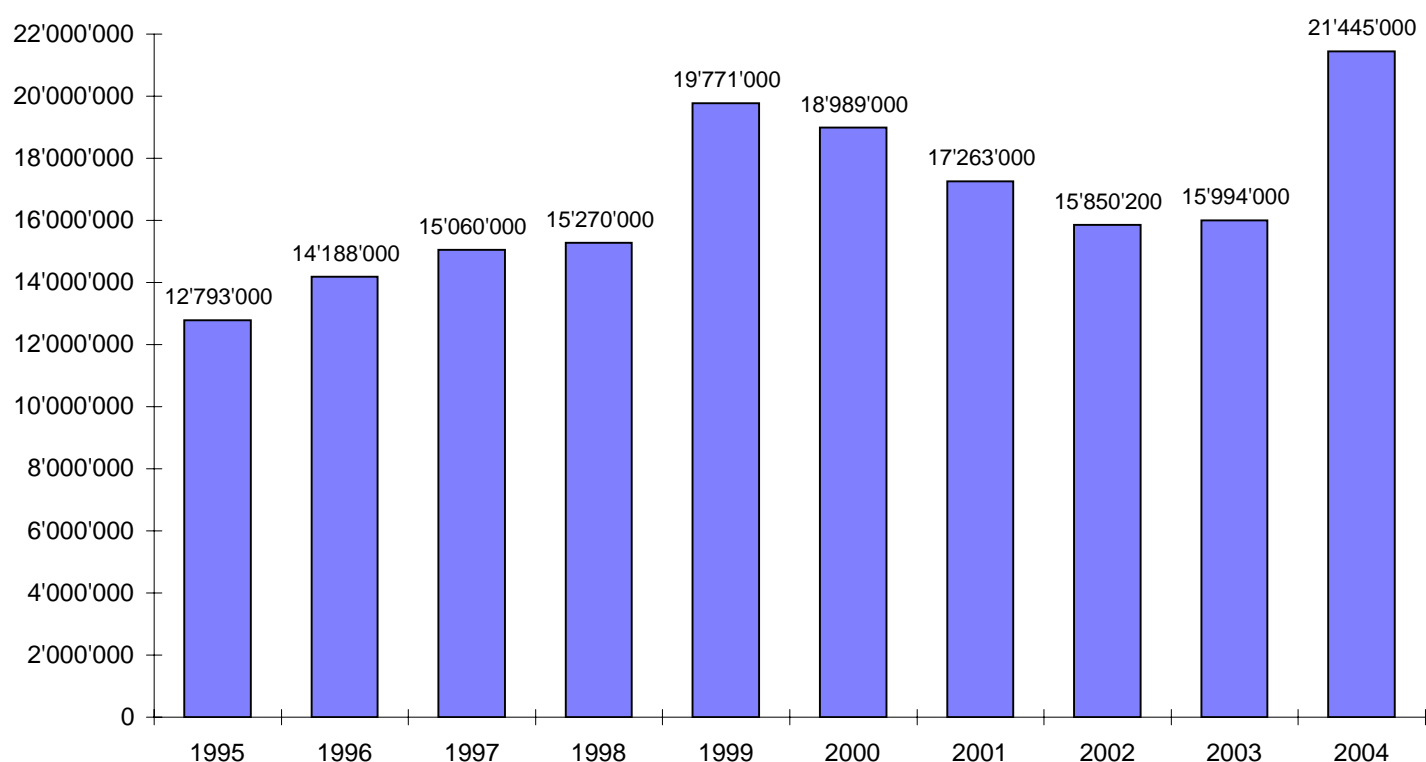
- 9'019 personnes ont vécu en 2004 grâce au versement d'une aide matérielle, soit le 3.66% de la population du canton.
- Période concernée: 01.10.2003 au 30.09.2004.

Evolution de l'aide matérielle nette

1995 - 2004

- Avant la répartition Etat/communes et autres

- Les remboursements personnels sont pris en compte



% croissance 1995 - 1996 : + 10.90

% croissance 1996 - 1997 : + 6.15

% croissance 1997 - 1998 : + 1.40

% croissance 1998 - 1999 : + 29.47

% croissance 1999 - 2000 : - 3.96

% croissance 2000 - 2001 : - 9.09

% croissance 2001 - 2002 : - 8.19

% croissance 2002 - 2003 : + 0.91

% croissance 2003 - 2004 : + 34.08

L'aide matérielle nette 2004 représente : a) le 0.89% des charges de fonctionnement de l'Etat

b) Fr. 86.94 par habitant

Aide matérielle nette

pour les Suisses et les Etrangers avant la répartition Etat/communes et autres

2002 - 2003 - 2004

Art. 7 et 8 LASoc : personnes domiciliées, en séjour ou de passage dans le canton

– Les remboursements personnels sont pris en compte

Catégorie de personnes	2002		2003		2004	
	Montant de l'aide	%	Montant de l'aide	%	Montant de l'aide	%
Suisses	8'662'661.93	54.65	9'062'844.56	56.66	12'679'354.65	59.13
Etrangers	7'187'536.50	45.35	6'931'216.25	43.34	8'765'374.75	40.87
Total	15'850'198.43	100	15'994'060.81	100	21'444'729.40	100

Croissance 2002 - 2003: Suisses = + 4.62%

Etrangers = - 3.57%

Croissance 2002 - 2003: + 0.90%

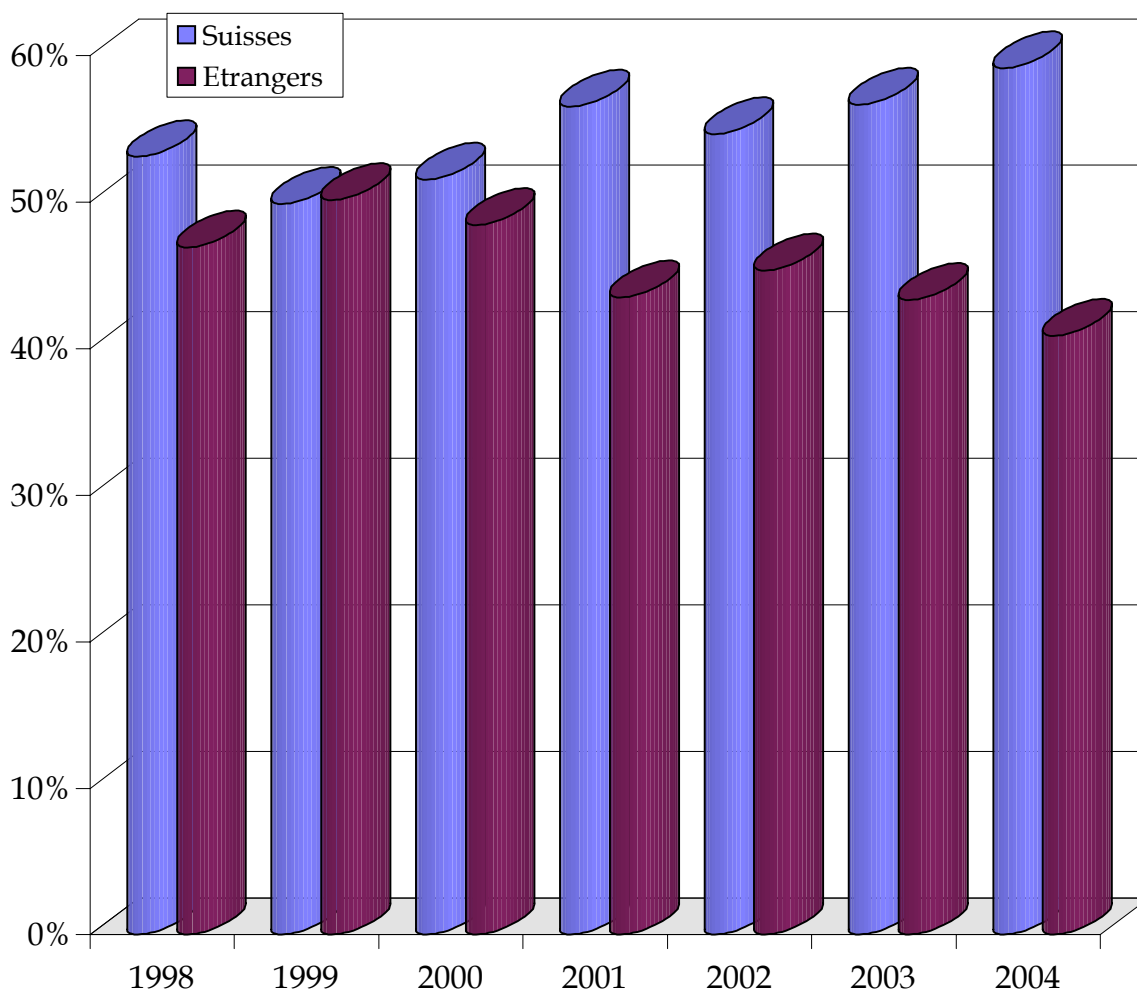
Croissance 2003 - 2004: Suisses = + 39.90%

Etrangers = + 26.46%

Croissance 2003 - 2004: + 34.08%

Aide matérielle nette entre Suisses et Etrangers

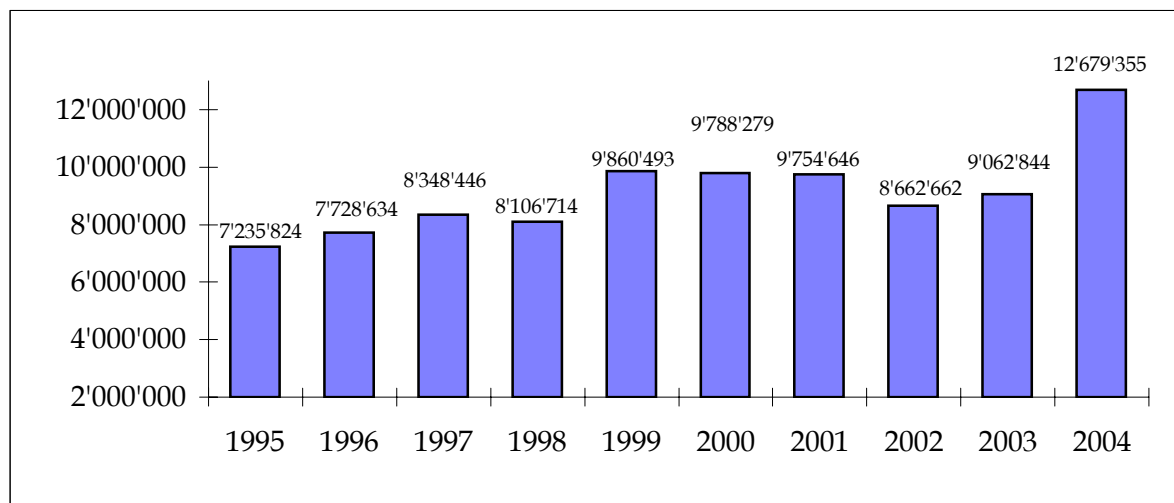
1998 - 2004



	1998	1999	2000	2001	2002	2003	2004
Suisses	: 53.09%	49.87%	51.55%	56.51%	54.65%	56.66%	59.13%
Etrangers	: 46.91%	50.13%	48.45%	43.49%	45.35%	43.34%	40.87%

Evolution de l'aide matérielle nette pour les Suisses et pour les Etrangers 1995 - 2004

Pour les Suisses:



% croissance 1995 - 1996 = + 6.81

% croissance 1996 - 1997 = + 8.02

% croissance 1997 - 1998 = - 2.90

% croissance 1998 - 1999 = + 21.63

% croissance 1999 - 2000 = - 0.74

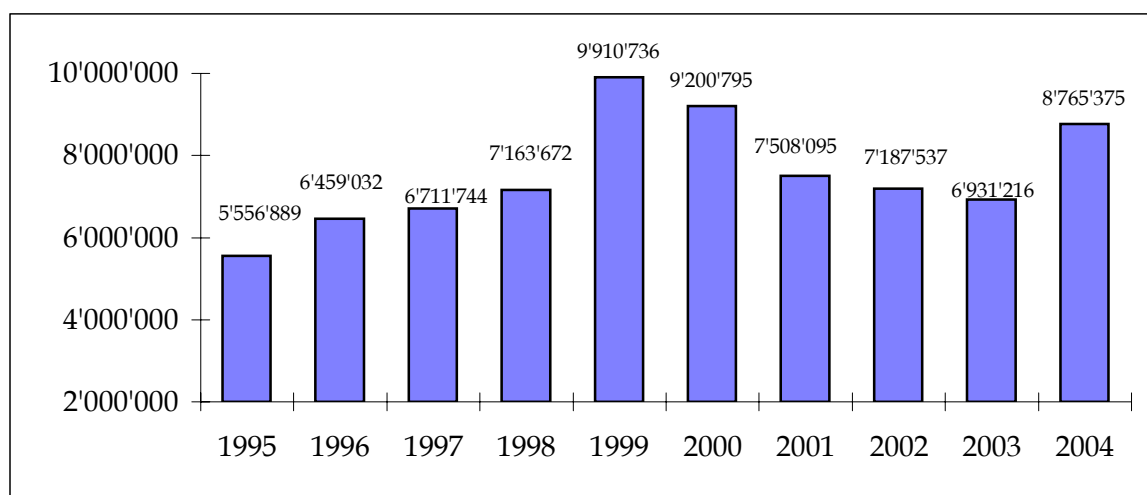
% croissance 2000 - 2001 = - 0.34

% croissance 2001 - 2002 = - 11.20

% croissance 2002 - 2003 = + 4.62

% croissance 2003 - 2004 = + 39.90

Pour les Etrangers:



% croissance 1995 - 1996 = + 16.23

% croissance 1996 - 1997 = + 3.91

% croissance 1997 - 1998 = + 6.73

% croissance 1998 - 1999 = + 38.35

% croissance 1999 - 2000 = - 7.17

% croissance 2000 - 2001 = - 18.40

% croissance 2001 - 2002 = - 4.27

% croissance 2002 - 2003 = - 3.57

% croissance 2003 - 2004 = + 26.46

Aide matérielle nette

avant la répartition Etat/communes et autres

2004

- Les remboursements personnels sont pris en compte

Art. 7 LASoc : personnes domiciliées dans le canton						
Catégorie de personnes	Montant de l'aide	%	Nbre de dossiers	%	Nbre de personnes	%
Fribourgeois	6'366'730.15	30.59	1'585	36.08	2'783	30.99
Confédérés	5'915'924.25	28.42	1'120	25.50	1'951	21.72
Etrangers	7'186'909.15	34.53	1'521	34.62	3'714	41.35
Réfugiés	1'343'790.45	6.46	167	3.80	533	5.94
Total	20'813'354.00	100	4'393	100	8'981	100

Art. 8 LASoc : en séjour ou de passage dans le canton						
Catégorie de personnes	Montant de l'aide	%	Nbre de dossiers	%	Nbre de personnes	%
Fribourgeois	102'155.60	16.18	38	20.21	54	18.37
Confédérés	294'544.65	46.65	19	10.11	67	22.79
Etrangers	234'675.15	37.17	131	69.68	173	58.84
Réfugiés	---	---	---	---	---	---
Total	631'375.40	100	188	100	294	100

Evolution de l'aide matérielle nette par district, avant la répartition Etat/communes et autres

2000 - 2004

Art. 7 et 8 LASoc : personnes domiciliées, en séjour ou de passage dans le canton

– Les remboursements personnels sont pris en compte

District	2000		2001		2002		2003		2004	
	Montant de l'aide	%	Montant de l'aide	%	Montant de l'aide	%	Montant de l'aide	%	Montant de l'aide	%
Sarine	12'392'185.80	65.26	11'032'999.70	63.91	11'178'472.20	70.53	9'453'059.45	59.10	12'727'368.45	59.35
Singine	2'104'157.45	11.08	2'350'762.10	13.62	1'879'104.35	11.85	2'155'063.10	13.47	2'753'302.00	12.84
Gruyère	1'583'175.05	8.34	1'328'144.00	7.69	464'219.48	2.93	1'055'754.26	6.60	1'739'596.20	8.11
Lac	1'307'761.40	6.89	1'247'872.65	7.23	792'629.15	5.00	1'222'143.15	7.64	2'084'947.60	9.72
Glâne	424'783.30	2.24	358'657.20	2.08	251'559.15	1.59	533'622.05	3.34	603'584.80	2.82
Broye	525'251.30	2.76	462'266.80	2.68	662'711.65	4.18	795'142.90	4.97	841'278.95	3.92
Veveyse	492'474.70	2.59	357'344.20	2.07	427'279.50	2.70	701'214.25	4.39	550'313.45	2.57
Serv. action soc.	159'286.70	0.84	124'694.39	0.72	194'222.95	1.22	78'061.65	0.49	144'337.95	0.67
Total	18'989'075.70	100	17'262'741.04	100	15'850'198.43	100	15'994'060.81	100	21'444'729.40	100

Aide matérielle nette

Répartition entre Etat/communes et autres

2004

Art. 7 et 8 LASoc : personnes domiciliées, en séjour ou de passage dans le canton

- Les remboursements personnels sont pris en compte

Catégorie de personnes	Aide matérielle nette	%	A charge de l'Etat	%	A charge autres	%	A charge des communes	%
Suisses	12'679'354.65	59.13	5'798'603.30	56.68	1'424'649.35	91.22	5'456'102.00	56.52
Etrangers	8'765'374.75	40.87	4'431'411.75	43.32	137'059.85	8.78	4'196'903.15	43.48
Total	21'444'729.40	100	10'230'015.05	100	1'561'709.20	100	9'653'005.15	100

Part de l'Etat: 47.71%

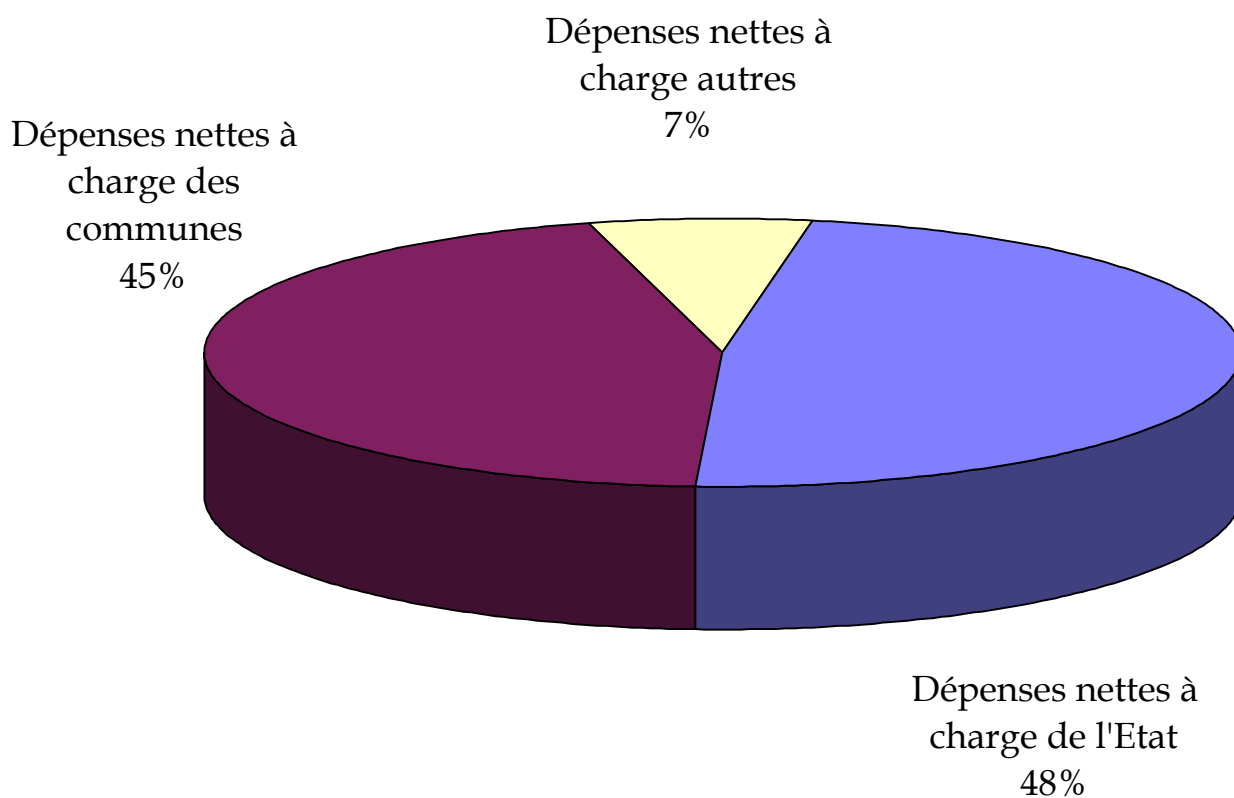
Part autres: 7.28%

Part des communes: 45.01%

Aide matérielle nette

Répartition Etat/communes et autres

2004



	2004	2003	2002	2001	2000	1999
Dépenses nettes à charge de l'Etat	48%	48%	48%	48%	49%	49%
Dépenses nettes à charge des communes	45%	44%	45%	46%	46.5%	47%
Dépenses nettes à charge autres	7%	8%	7%	6%	4.5%	4%
Total	100%	100%	100%	100%	100%	100%

Aide matérielle nette

Répartition entre Services sociaux régionaux, Etat et autres

2004

Art. 7 et 8 LASoc : personnes domiciliées, en séjour ou de passage dans le canton

- Les remboursements personnels sont pris en compte
- Voir le tableau n° 40 pour la composition des services sociaux régionaux

Services sociaux régionaux	Aide matérielle nette	%	A charge de l'Etat	A charge autres	A charge des SSR
Fribourg-ville	8'753'296.00	40.82	4'164'445.90	473'783.10	4'115'067.00
Villars-sur-Glâne	1'013'457.85	4.73	495'966.45	37'515.65	479'975.75
Sonnaz	812'255.10	3.79	390'231.00	36'005.70	386'018.40
Marly	778'876.90	3.63	383'542.00	32'578.25	362'756.65
Haute-Sarine	191'841.50	0.89	90'917.90	15'735.30	85'188.30
Gibloux	875'919.80	4.08	567'246.15	55'299.55	253'374.10

Services sociaux régionaux	Aide matérielle nette	%	A charge de l'Etat	A charge autres	A charge des SSR
Sarine-Ouest	301'721.30	1.41	143'289.80	15'543.25	142'888.25
Sense-Mittelland	401'470.95	1.87	194'258.05	27'572.30	179'640.60
Bösingen	91'062.65	0.42	39'222.65	12'617.80	39'222.20
Schmitten	299'721.00	1.40	145'412.60	8'896.80	145'411.60
Düdingen	638'398.00	2.98	303'200.35	31'999.55	303'198.10
Sense-Oberland	707'380.90	3.30	331'530.20	44'494.60	331'356.10
Wünnewil-Flamatt	615'268.50	2.87	234'878.85	148'981.55	231'408.10
Gruyère	1'676'820.90	7.82	765'627.80	152'125.10	759'068.00
Jogne	62'775.30	0.29	31'387.65	---	31'387.65
Morat	824'316.55	3.84	356'013.55	112'291.25	356'011.75
Lac	883'423.60	4.12	423'992.20	39'115.65	420'315.75
Kerzers	377'207.45	1.76	171'295.70	34'616.85	171'294.90
Glâne-sud	125'533.65	0.59	39'784.30	48'502.90	37'246.45

Services sociaux régionaux	Aide matérielle nette	%	A charge de l'Etat	A charge autres	A charge des SSR
Romont	351'797.95	1.64	169'085.00	13'630.00	169'082.95
Glâne	126'253.20	0.59	51'025.90	24'202.10	51'025.20
Broye	841'278.95	3.92	392'996.00	66'884.45	381'398.50
Basse-Veveyse	249'294.05	1.16	96'999.60	55'295.65	96'998.80
Haute-Veveyse	85'271.95	0.40	38'791.35	7'689.60	38'791.00
Châtel-St-Denis	215'747.45	1.01	84'402.85	46'465.55	84'879.05
Service action sociale	144'337.95	0.67	124'471.25	19'866.70	---
Total	21'444'729.40	100	10'230'015.05	1'561'709.20	9'653'005.15

Aide matérielle nette

avant la répartition Etat/communes et autres

Nombre de dossiers pour 1000 habitants

2004

Art. 7 et 8 LASoc : personnes domiciliées, en séjour ou de passage dans le canton

– Les remboursements personnels sont pris en compte

Services sociaux régionaux	Nombre de dossiers	Nombre d'habitants au 31.12.2003	Nombre de dossiers pour 1000 habitants
Fribourg-ville	1'517	32'849	46.18
Villars-sur-Glâne	303	9'318	32.52
Sonnaz	175	11'415	15.33
Marly	191	7'185	26.58
Haute-Sarine	72	6'350	11.34
Gibloux	108	7'368	14.66
Sarine-Ouest	97	9'659	10.04
Sense-Mittelland	65	8'719	7.45
Bösingen	25	3'140	7.96
Schmitten	55	3'379	16.28
Düdingen	81	6'970	11.62

Services sociaux régionaux	Nombre de dossiers	Nombre d'habitants au 31.12.2003	Nombre de dossiers pour 1000 habitants
Sense-Oberland	112	9'528	11.75
Wünnewil-Flamatt	111	7'233	15.35
Gruyère	582	36'813	15.81
Jogne	13	3'188	4.08
Morat	104	6'645	15.65
Lac	163	18'748	8.69
Kerzers	66	4'181	15.79
Glâne-sud	57	3'986	14.30
Romont	126	4'008	31.44
Glâne	85	10'394	8.18
Broye	255	22'339	11.42
Basse-Veveyse	84	4'847	17.33
Haute-Veveyse	30	3'698	8.11
Châtel-St-Denis	82	4'696	17.46
Total	4'559	246'656	18.48

Aide matérielle nette, Nombre de dossiers, Nombre de personnes par Service social régional avant la répartition Etat/communes et autres

2004

Art. 7 et 8 LASoc : personnes domiciliées, en séjour ou de passage dans le canton

– Les remboursements personnels sont pris en compte

Services sociaux régionaux	%	Montant de l'aide	%	Nbre de dossiers	%	Nbre de personnes
Fribourg-ville	40.82	8'753'296.00	32.44	1'517	29.87	2'756
Villars-sur-Glâne	4.73	1'013'457.85	6.48	303	7.15	660
Sonnaz	3.79	812'255.10	3.74	175	3.79	350
Marly	3.63	778'876.90	4.08	191	5.37	496
Haute-Sarine	0.89	191'841.50	1.54	72	1.57	145
Gibloux	4.08	875'919.80	2.31	108	2.63	243
Sarine-Ouest	1.41	301'721.30	2.07	97	1.98	183
Sense-Mittelland	1.87	401'470.95	1.39	65	1.12	103
Bösingen	0.42	91'062.65	0.54	25	0.44	41
Schmitten	1.40	299'721.00	1.18	55	1.31	121
Düdingen	2.98	638'398.00	1.73	81	1.53	141
Sense-Oberland	3.30	707'380.90	2.40	112	2.45	226
Wünnewil-Flamatt	2.87	615'268.50	2.37	111	2.79	257

Services sociaux régionaux	%	Montant de l'aide	%	Nbre de dossiers	%	Nbre de personnes
Gruyère	7.82	1'676'820.90	12.44	582	13.05	1'204
Jogne	0.29	62'775.30	0.28	13	0.29	27
Morat	3.84	824'316.55	2.22	104	2.44	225
Lac	4.12	883'423.60	3.49	163	3.59	331
Kerzers	1.76	377'207.45	1.41	66	1.80	166
Glâne-sud	0.59	125'533.65	1.22	57	1.25	115
Romont	1.64	351'797.95	2.69	126	2.73	252
Glâne	0.59	126'253.20	1.82	85	1.68	155
Broye	3.92	841'278.95	5.45	255	5.87	542
Basse-Veveyse	1.16	249'294.05	1.80	84	1.55	143
Haute-Veveyse	0.40	85'271.95	0.64	30	0.59	54
Châtel-St-Denis	1.01	215'747.45	1.75	82	1.68	155
Service action sociale	0.67	144'337.95	2.52	118	1.48	137
Total	100	21'444'729.40	100	4'677	100	9'228

Aide matérielle nette

par Service social régional avant la répartition Etat/communes et autres

2002 - 2003 - 2004

Art. 7 et 8 LASoc : personnes domiciliées, en séjour ou de passage dans le canton

– Les remboursements personnels sont pris en compte

Services sociaux régionaux	2002 Montant de l'aide	2003 Montant de l'aide	2004 Montant de l'aide
Fribourg-ville	8'278'860.10	6'083'084.15	8'753'296.00
Villars-sur-Glâne	640'774.15	830'898.55	1'013'457.85
Sonnaz	384'352.75	591'234.35	812'255.10
Marly	675'165.25	728'467.95	778'876.90
Haute-Sarine	257'040.45	214'500.20	191'841.50
Gibloux	666'054.50	621'103.60	875'919.80
Sarine-Ouest	276'225.00	383'770.65	301'721.30
Sense-Mittelland	145'712.15	321'566.30	401'470.95
Bösingen	153'433.00	113'324.55	91'062.65
Schmitten	230'857.30	193'457.10	299'721.00
Überstorf -> 31.10.03	-7'368.25	33'205.05	---
Düdingen	433'277.35	551'285.55	638'398.00
Sense-Oberland	574'106.45	410'334.10	707'380.90

Services sociaux régionaux	2002 Montant de l'aide	2003 Montant de l'aide	2004 Montant de l'aide
Wünnewil-Flamatt	349'086.35	531'890.45	615'268.50
Gruyère	460'316.68	1'011'105.11	1'676'820.90
Jogne	3'902.80	44'649.15	62'775.30
Morat	338'295.85	542'060.75	824'316.55
Lac	327'085.40	466'098.85	883'423.60
Kerzers	127'247.90	213'983.55	377'207.45
Glâne-sud	12'890.00	-24'531.30	125'533.65
Romont	170'654.70	435'019.00	351'797.95
Glâne	68'014.45	123'134.35	126'253.20
Broye	662'711.65	795'142.90	841'278.95
Basse-Veveyse	171'811.75	310'990.65	249'294.05
Haute-Veveyse	124'684.20	37'139.45	85'271.95
Châtel-St-Denis	130'783.55	353'084.15	215'747.45
Serv. action sociale	194'222.95	78'061.65	144'337.95
Total	15'850'198.43	15'994'060.81	21'444'729.40

Evolution du % de l'aide matérielle nette accordée dans les Services sociaux régionaux par rapport à l'aide cantonale avant la répartition Etat/communes et autres

1997 - 2004

Art. 7 et 8 LASoc : personnes domiciliées, en séjour ou de passage dans le canton

– Les remboursements personnels sont pris en compte

Services sociaux régionaux	1997 %	1998 %	1999 %	2000 %	2001 %	2002 %	2003 %	2004 %
Fribourg-ville	46.39	49.07	51.35	46.78	47.19	52.23	38.03	40.82
Villars-sur-Glâne	7.08	4.08	5.95	7.91	5.02	4.05	5.19	4.73
Sonnaz	2.89	2.53	2.89	2.47	2.65	2.42	3.70	3.79
Marly	3.80	3.75	4.42	3.77	2.96	4.26	4.55	3.63
Haute-Sarine	0.29	0.96	1.67	1.16	1.66	1.62	1.34	0.89
Gibloux *	1.68	2.53	1.56	2.03	3.35	4.20	3.88	4.08
Sarine-Ouest	1.81	1.79	1.69	1.14	1.10	1.74	2.40	1.41
Sense-Mittelland	1.22	0.05	0.53	0.50	1.00	0.92	2.01	1.87
Alterswil dès 1.7.96	0.27	0.21	-0.19	0.18	0.08	---	---	---
Bösingen	0.53	0.75	0.55	0.42	0.43	0.97	0.71	0.42
Schmitten	1.67	1.19	1.23	1.86	1.32	1.46	1.21	1.40
Düdingen	3.88	3.62	2.99	2.98	0.52	2.73	3.45	2.98
Überstorf-> 31.10.03	0.29	0.27	0.21	0.36	4.08	-0.05	0.21	---

Services sociaux régionaux	1997 %	1998 %	1999 %	2000 %	2001 %	2002 %	2003 %	2004 %
Sense-Oberland	3.18	3.62	1.41	1.89	3.44	3.62	2.57	3.30
Wünnewil-Flamatt	4.24	2.16	1.82	2.90	2.74	2.20	3.33	2.87
Gruyère	6.96	5.79	6.50	8.33	7.52	2.91	6.32	7.82
Jaun	---	---	0.05	0.04	0.03	---	---	---
Vuadens	0.39	-0.12	0.12	---	---	---	---	---
Jogne	0.15	0.22	0.15	-0.03	0.14	0.02	0.28	0.29
Morat	2.47	3.81	3.61	3.63	3.36	2.14	3.39	3.84
Lac	3.66	3.32	1.72	2.65	3.62	2.06	2.91	4.12
Kerzers dès 1.10.97	1.01	1.58	0.50	0.60	0.25	0.80	1.34	1.76
Glâne-sud	0.34	0.39	0.27	-0.02	0.28	0.08	-0.15	0.59
Romont	0.96	0.71	2.18	2.02	1.40	1.08	2.72	1.64
Glâne	0.63	0.58	0.42	0.24	0.39	0.43	0.77	0.59
Broye	1.59	2.71	2.43	2.77	2.68	4.18	4.97	3.92
Basse-Veveyse	0.21	1.05	1.28	0.97	0.53	1.08	1.94	1.16
Haute-Veveyse	0.14	0.16	0.36	0.19	0.39	0.79	0.23	0.40
Châtel-St-Denis	1.15	1.48	0.78	1.42	1.15	0.83	2.21	1.01
Serv. action sociale	1.12	1.74	1.55	0.84	0.72	1.23	0.49	0.67
Total	100	100	100	100	100	100	100	100

* Dès le 1.1.1997, le SSR Gibloux assume le suivi social et financier des nomades résidant à Châtillon, commune de Posieux, ce en vertu de l'art. 18 al. 2 let. b LASoc : 100% à charge du SASoc.

Aide matérielle nette

par Service social régional et par catégorie
avant la répartition Etat/communes et autres

2004

Art. 7 et 8 LASoc : personnes domiciliées, en séjour ou de passage dans le canton

– Les remboursements personnels sont pris en compte

Service sociaux régionaux	Fribourgeois		Confédérés		Etrangers	
	Montant de l'aide	Nbre de dossiers	Montant de l'aide	Nbre de dossiers	Montant de l'aide	Nbre de dossiers
Fribourg-ville	2'451'926.00	515	1'705'956.25	287	4'595'413.75	715
Villars-sur-Glâne	416'539.05	96	244'177.05	41	352'741.75	166
Sonnaz	190'744.45	71	214'996.00	40	406'514.65	64
Marly	134'653.60	75	32'263.10	27	611'960.20	89
Haute-Sarine	43'383.85	41	82'509.55	19	65'948.10	12
Gibloux	295'583.55	59	452'227.85	33	128'108.40	16
Sarine-Ouest	139'508.45	48	39'161.50	20	123'051.35	29
Sense-Mittelland	224'310.95	31	101'371.40	21	75'788.60	13
Bösingen	17'248.80	6	12'098.45	9	61'715.40	10
Schmitten	131'928.65	19	152'953.55	21	14'838.80	15
Düdingen	210'745.65	35	248'109.40	28	179'542.95	18
Sense-Oberland	336'540.45	62	229'408.85	35	141'431.60	15
Wünnewil-Flam.	123'738.65	20	329'919.00	52	161'610.85	39

Service sociaux régionaux	Fribourgeois		Confédérés		Etrangers	
	Montant de l'aide	Nbre de dossiers	Montant de l'aide	Nbre de dossiers	Montant de l'aide	Nbre de dossiers
Gruyère	759'120.20	257	454'707.95	127	462'992.75	198
Jogne	19'213.70	8	- 1'940.45	2	45'502.05	3
Morat	132'275.10	21	501'254.95	40	190'786.50	43
Lac	208'799.60	51	371'975.75	59	302'648.25	53
Kerzers	34'130.40	7	197'079.75	32	145'997.30	27
Glâne-sud	4'386.25	18	95'128.05	30	26'019.35	9
Romont	46'113.75	33	76'769.35	31	228'914.85	62
Glâne	36'940.95	47	56'839.20	19	32'473.05	19
Broye	337'741.55	86	337'111.90	86	166'425.50	83
Basse-Veveyse	46'641.30	25	142'126.35	43	60'526.40	16
Haute-Veveyse	65'658.60	18	9'714.85	5	9'898.50	7
Châtel-St-Denis	49'376.30	23	108'131.30	33	58'239.85	26
Service action soc.	11'635.95	6	16'418.00	4	116'284.00	108
Total	6'468'885.75	1'678	6'210'468.90	1'144	8'765'374.75	1'855

Aide matérielle nette

Répartition des dossiers par état civil

2004

Art. 7 et 8 LASoc : personnes domiciliées, en séjour ou de passage dans le canton

Etat civil	Fribourgeois		Confédérés		Etrangers		Total	%
	Nbre de dossiers	%	Nbre de dossiers	%	Nbre de dossiers	%		
célibataire	614	38.54	397	36.25	439	24.57	1'450	32.40
marié	301	18.90	186	16.99	850	47.56	1'337	29.88
séparé	250	15.69	195	17.81	261	14.61	706	15.78
divorcé	393	24.67	293	26.76	200	11.19	886	19.80
veuf	35	2.20	24	2.19	37	2.07	96	2.14
Total	1'593	100	1'095	100	1'787	100	4'475	100

Aide matérielle nette

Répartition des dossiers par sexe

2004

Art. 7 et 8 LASoc : personnes domiciliées, en séjour ou de passage dans le canton

Catégorie de personnes	Fribourgeois		Confédérés		Etrangers		Total	%
	Nbre de dossiers	%	Nbre de dossiers	%	Nbre de dossiers	%		
Hommes	906	56.87	578	52.74	1'235	69.15	2'719	60.76
Femmes	687	43.13	518	47.26	551	30.85	1'756	39.24
Total	1'593	100	1'096	100	1'786	100	4'475	100

Aide matérielle nette

Répartition des dossiers par classes d'âge

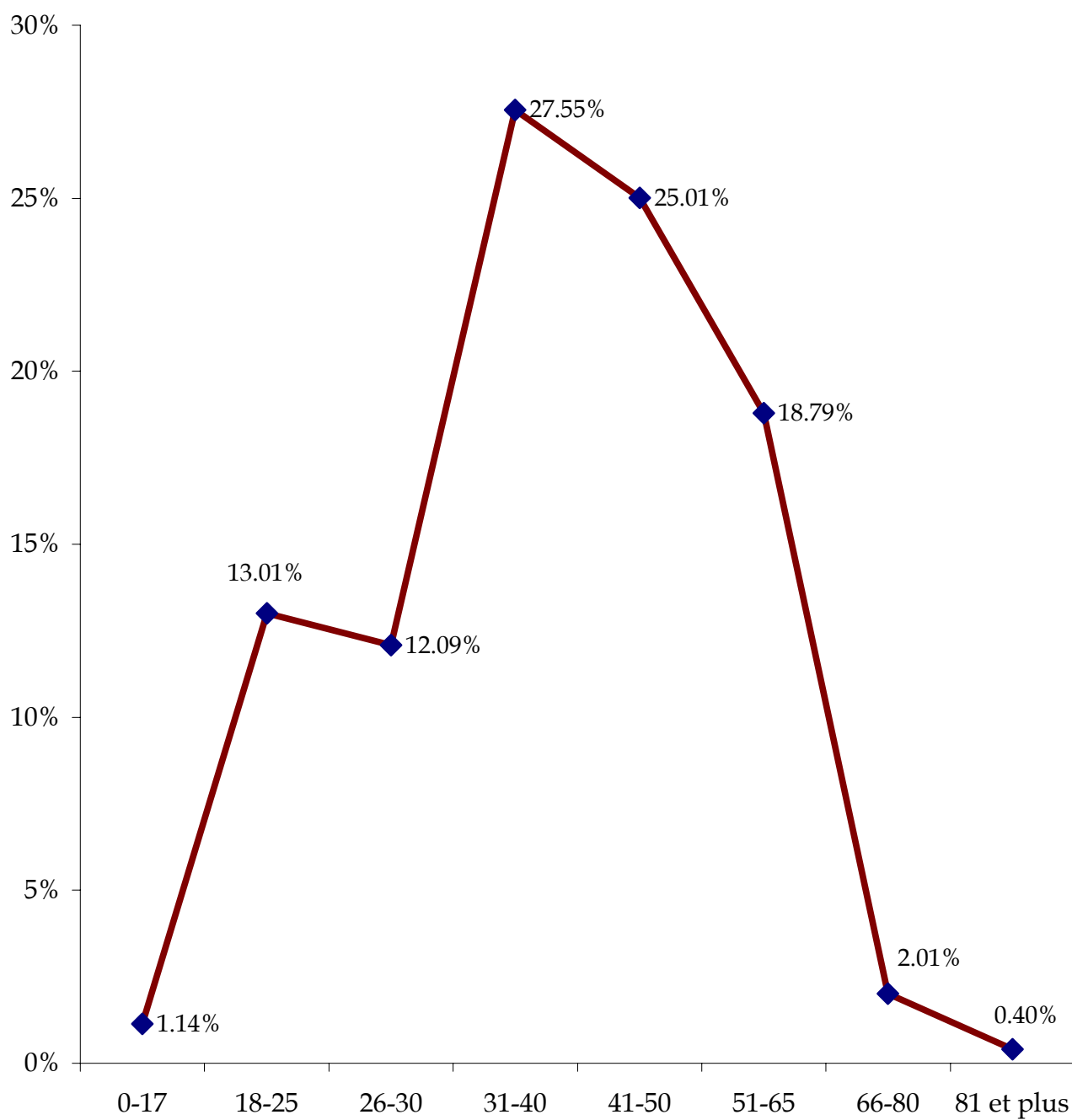
2004

Art. 7 et 8 LASoc : personnes domiciliées, en séjour ou de passage dans le canton

Age	Fribourgeois		Confédérés		Etrangers		Total	% Total
	Nbre de dossiers	% Total	Nbre de dossiers	% Total	Nbre de dossiers	% Total		
0 - 17	13	0.82	7	0.64	31	1.73	51	1.14
18 - 25	202	12.68	150	13.69	230	12.88	582	13.01
26 - 30	166	10.42	130	11.86	245	13.72	541	12.09
31 - 40	424	26.61	290	26.46	519	29.06	1'233	27.55
41 - 50	381	23.92	254	23.17	484	27.10	1'119	25.01
51 - 65	348	21.84	240	21.90	253	14.17	841	18.79
66 - 80	46	2.89	22	2.01	22	1.23	90	2.01
81 et plus	13	0.82	3	0.27	2	0.11	18	0.40
Total	1'593	100	1'096	100	1'786	100	4'475	100

Pyramide des âges

2004



Aide matérielle nette

Répartition des dossiers par nombre de personnes concernées dans le dossier

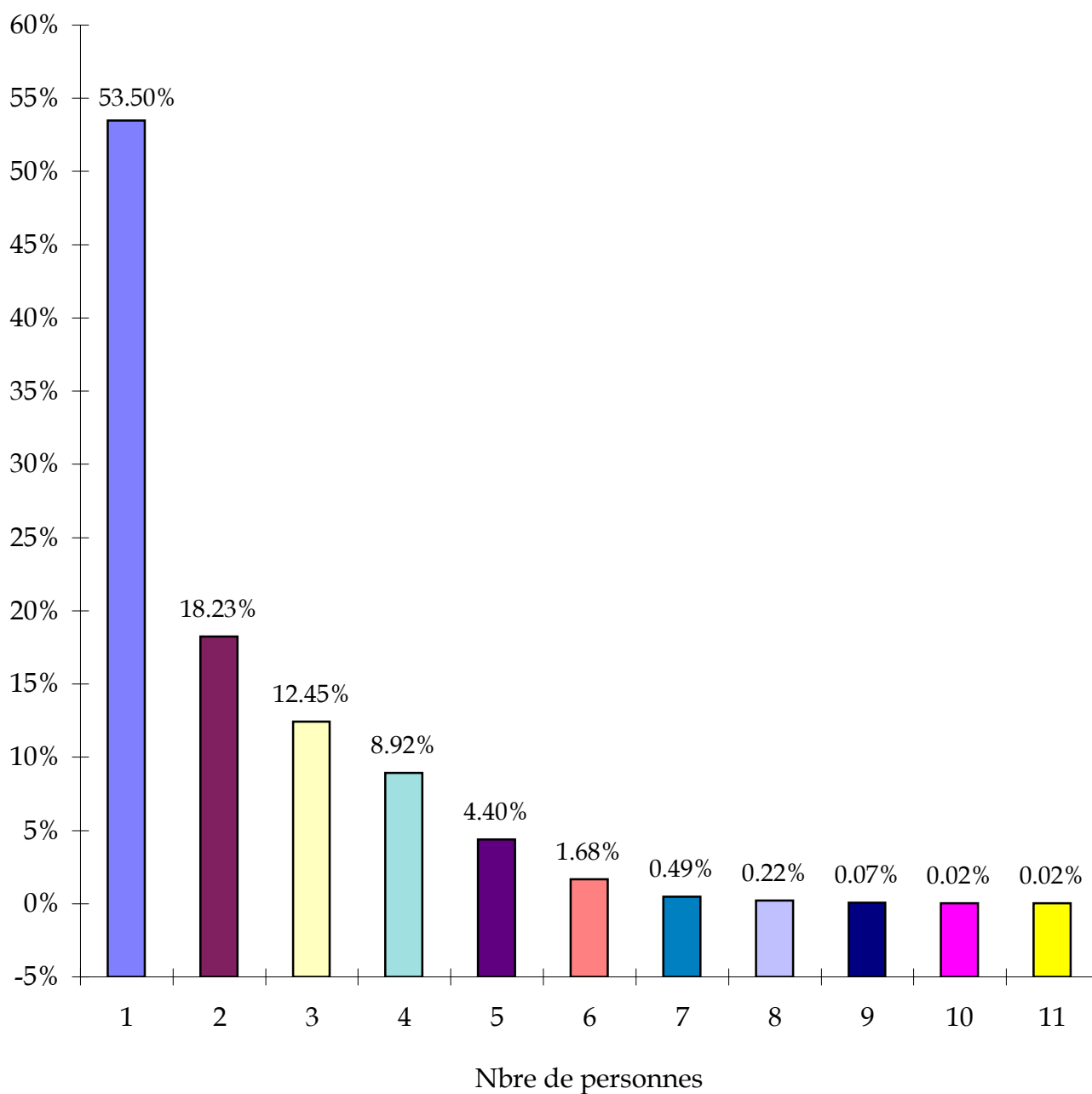
2004

Art. 7 et 8 LASoc : personnes domiciliées, en séjour ou de passage dans le canton

Nombre de personnes dans le dossier	Fribourgeois		Confédérés		Etrangers		Total	%
	Nbre de dossiers	%	Nbre de dossiers	%	Nbre de dossiers	%		
1	966	60.64	675	61.59	753	42.16	2'394	53.50
2	287	18.02	181	16.51	348	19.48	816	18.23
3	181	11.36	130	11.86	246	13.77	557	12.45
4	105	6.59	78	7.12	216	12.09	399	8.92
5	34	2.13	24	2.19	139	7.78	197	4.40
6	15	0.95	7	0.64	53	2.97	75	1.68
7	5	0.31	1	0.09	16	0.90	22	0.49
8	---	---	---	---	10	0.56	10	0.22
9	---	---	---	---	3	0.17	3	0.07
10	---	---	---	---	1	0.06	1	0.02
11	---	---	---	---	1	0.06	1	0.02
Total	1'593	100	1'096	100	1'786	100	4'475	100

Répartition des dossiers par nombre de personnes concernées dans le dossier

2004



Aide matérielle nette

Répartition des dossiers par année de création

Art. 7 et 8 LASoc : personnes domiciliées, en séjour ou de passage dans le canton

Année	Fribourgeois		Confédérés		Etrangers		Total	%
	Nbre de dossiers	%	Nbre de dossiers	%	Nbre de dossiers	%		
2004	361	22.66	278	25.37	460	25.76	1'099	24.56
2003	254	15.94	213	19.43	307	17.19	774	17.30
2002	142	8.91	124	11.31	198	11.09	464	10.37
2001	108	6.78	80	7.30	114	6.38	302	6.75
2000	99	6.21	59	5.38	107	5.99	265	5.92
1999	120	7.53	59	5.38	101	5.65	280	6.26
1998	113	7.09	48	4.38	100	5.60	261	5.83
1997	84	5.27	45	4.11	80	4.48	209	4.67
1996	93	5.84	29	2.66	66	3.70	188	4.20
1995	85	5.34	26	2.37	67	3.75	178	3.98
1994	64	4.02	32	2.92	58	3.25	154	3.44
1993	12	0.76	30	2.74	38	2.13	80	1.79
1992	11	0.69	13	1.19	31	1.73	55	1.23
1991	5	0.32	8	0.73	13	0.73	26	0.58
1990	9	0.56	2	0.18	11	0.62	22	0.49
1989	4	0.25	3	0.27	14	0.78	21	0.47
1988	13	0.82	13	1.19	6	0.34	32	0.72
1987	2	0.13	3	0.27	5	0.28	10	0.22
1986	1	0.06	3	0.27	1	0.05	5	0.11
1985	1	0.06	3	0.27	1	0.05	5	0.11
1984	12	0.76	25	2.28	8	0.45	45	1.00
Total	1'593	100	1'096	100	1'786	100	4'475	100

Aide matérielle nette

Répartition des dossiers par genre de permis

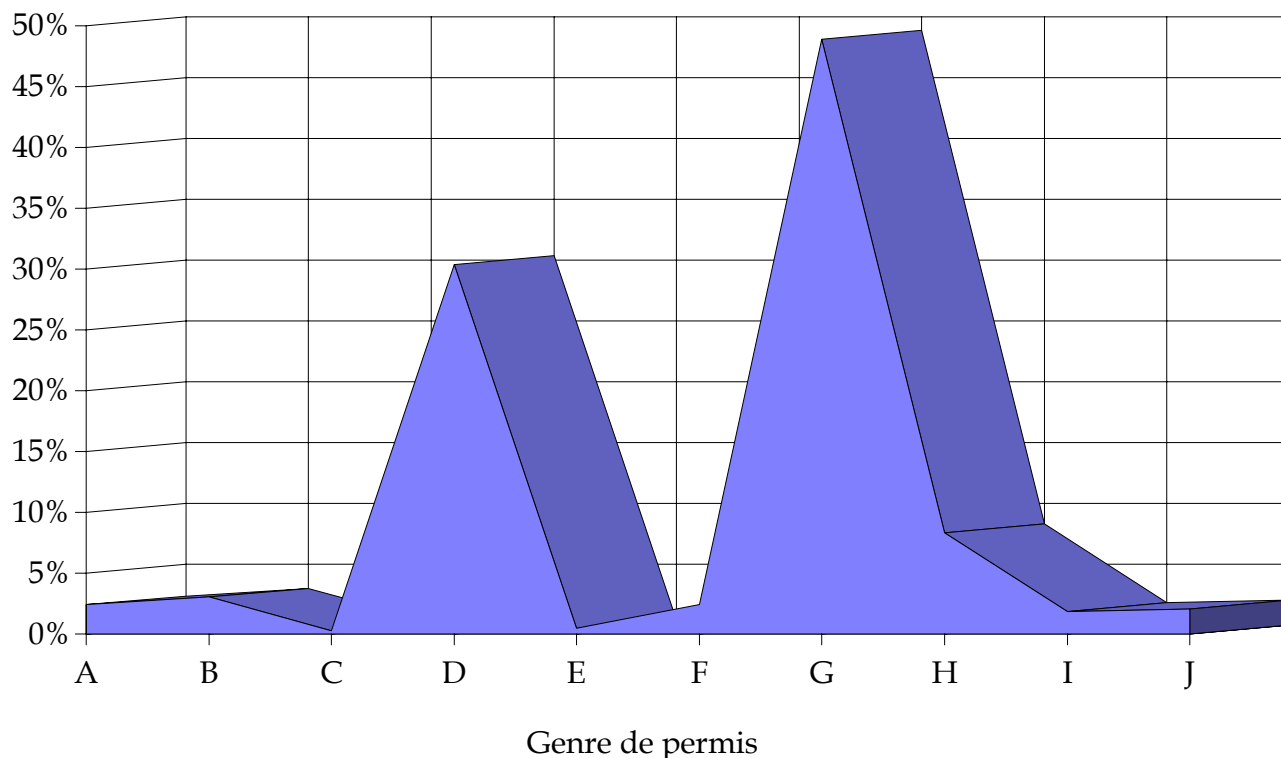
2004

Art. 7 et 8 LASoc : étrangers domiciliés, en séjour ou de passage dans le canton

Genre de permis	Nbre de dossiers	%	Nbre de personnes	%	Montant de l'aide	%
Touriste de passage	44	2.39	45	1.00	44'537.55	0.51
Sans permis	56	3.04	69	1.53	54'529.00	0.62
"A" saisonnier	5	0.27	13	0.29	27'644.35	0.32
"B". séjour divers	559	30.36	1'422	31.60	2'871'652.90	32.76
"B". traitement médical	8	0.44	24	0.53	-2'537.50	-0.03
"B". humanitaire, art.13/1/f/OLE	44	2.39	138	3.07	285'614.00	3.26
"C". autorisation d'établissement	900	48.89	2'117	47.03	3'922'415.25	44.75
"C". réfugiés, autoris. établissement	153	8.31	469	10.42	1'283'393.85	14.64
"L". séjour courte durée	34	1.85	64	1.42	117'664.60	1.34
Divers	38	2.06	140	3.11	160'460.75	1.83
Total	1'841	100	4'501	100	8'765'374.75	100

Répartition des dossiers par genre de permis

2004



Légende Genre de permis

A	Touriste de passage (2.39%)
B	Sans permis (3.04%)
C	"A". saisonnier (0.27%)
D	"B". séjour divers (30.36%)
E	"B". traitement médical (0.44%)
F	"B". humanitaire, art. 13/1/f/OLE (2.39%)
G	"C". autorisation d'établissement (48.89%)
H	"C". réfugiés, autoris. établissement (8.31%)
I	"L". séjour courte durée (1.85%)
J	Divers (2.06%)

Cause d'aide sociale sur la base de l'aide matérielle nette avant la répartition Etat/communes et autres

2004

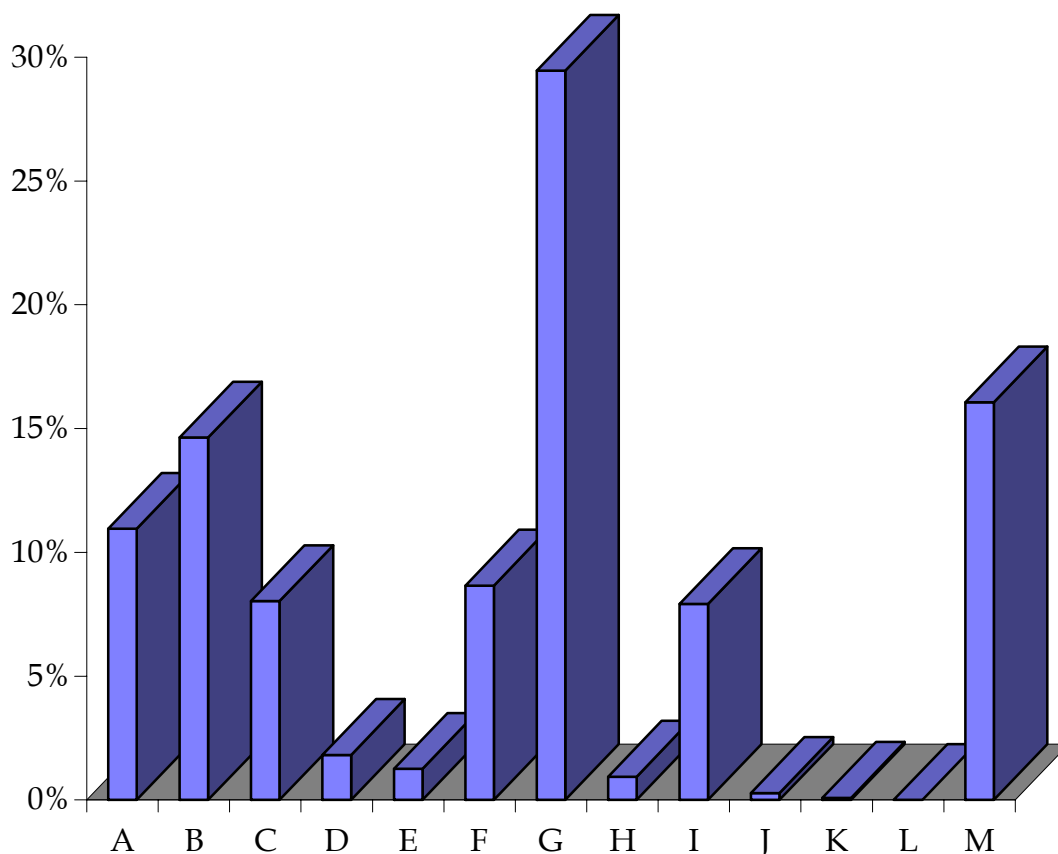
Art. 7 et 8 LASoc : personnes domiciliées, en séjour ou de passage dans le canton

– Les remboursements personnels sont pris en compte

Cause d'aide sociale	Fribourgeois		Confédérés		Etrangers		Total			
	Nbre de dossiers	Montant de l'aide	Nbre de dossiers	Montant de l'aide	Nbre de dossiers	Montant de l'aide	Nbre de dossiers	% Total	Montant de l'aide	% Total
Chômage/avances s/chômage	239	648'887.60	205	751'464.50	306	947'782.25	750	15.40	2'348'134.35	10.95
Famille monopar./couple divisé	202	1'068'807.00	142	928'317.50	168	1'141'257.95	512	10.51	3'138'382.45	14.64
Maladie/accident/hospitalisation	108	576'884.75	88	512'104.20	126	633'413.00	322	6.61	1'722'401.95	8.03
Aide à l'enfance	23	98'892.30	11	45'937.85	27	244'884.60	61	1.25	389'714.75	1.82
Patronage	22	51'040.85	8	77'552.00	26	141'806.30	56	1.15	270'399.15	1.26
AVS/AI/PC: avances/insuf.	324	543'672.50	189	683'026.75	322	631'207.50	835	17.15	1'857'906.75	8.66
Revenus insuffisants	500	1'480'244.55	340	1'684'390.60	653	3'150'031.75	1'493	30.66	6'314'666.90	29.45
Placement HM/Home pr pers. âgées	13	63'074.05	13	67'809.80	5	71'008.25	31	0.64	201'892.10	0.94
Drogue/alcool	112	742'574.85	49	493'939.80	43	461'968.65	204	4.19	1'698'483.30	7.92
Hospit./accident/maladie/: de passage	---	---	---	---	58	60'766.50	58	1.19	60'766.50	0.28
Rapatriment: de passage	---	---	---	---	37	20'132.15	37	0.76	20'132.15	0.09
Cotisation caisse maladie	29	-10'000.60	12	-8'240.40	14	-3'881.70	55	1.13	-22'122.70	-0.10
Chômage: fin de droit	162	1'204'807.90	121	974'166.30	173	1'264'997.55	456	9.36	3'443'971.75	16.06
Total	1'734	6'468'885.75	1'178	6'210'468.90	1'958	8'765'374.75	4'870	100	21'444'729.40	100

Répartition des dossiers par cause d'aide sociale

2004



A	Chômage/avances s/chômage (10.95%)
B	Famille monopar./couple divisé (14.64%)
C	Maladie/accident/hospitalisation (8.03%)
D	Aide à l'enfance (1.82%)
E	Patronage (1.26%)
F	AVS/AI/PC: avances/insuf. (8.66%)
G	Revenus insuffisants (29.45%)
H	Placement HM/Home pr pers. âgées (0.94%)
I	Drogue/alcool (7.92%)
J	Hospit./accident/maladie/: de passage (0.28%)
K	Rapatriement: de passage (0.09%)
L	Cotisation caisse maladie (-0.10%)
M	Chômage: fin de droit (16.06%)