



*Fribourg / Freiburg, le / am 06.04.2016*

## **Statistiques 2014 des mesures d'insertion sociale (MIS) / Statistik 2014 der sozialen Eingliederungsmaßnahmen (SEM)**

### **Index**

<b>1. Statistiques des mesures d'insertion sociale / Statistik der sozialen Eingliederungsmaßnahme</b>	<b>2</b>
1.1. Liste des MIS fréquentées / Liste der absolvierten SEM	2
1.2. Mesures d'insertion sociale selon les catégories de mesure et les rubriques comptables / Soziale Eingliederungsmaßnahmen nach SEM-Kategorien und Abrechnungsrubriken	4
<b>2. Caractéristiques des personnes en contrat d'insertion sociale / Merkmale der Personen mit Eingliederungsvertrag</b>	<b>7</b>
2.1. Origine et sexe / Herkunft und Geschlecht	7
2.2. Ages des personnes en contrat d'insertion sociale / Alter der Personen mit Eingliederungsvertrag	8
2.3. Personnes en contrat d'insertion sociale selon la durée d'octroi de l'aide matérielle / Personen mit Eingliederungsvertrag nach Bezugsdauer der materiellen Hilfe	9
2.4. Répartition des personnes en contrat d'insertion sociale entre les services sociaux régionaux / Verteilung der Personen mit Eingliederungsvertrag auf die regionalen Sozialdienst	11
<b>3. Statistiques financières et évolutions / Finanzstatistik und Entwicklungen</b>	<b>12</b>
3.1. Frais des organisateurs du 01.04.2014 au 31.03.2015 / Organisatorenkosten vom 01.04.2014 bis 31.03.2015	12
3.2. Evolution des mesures d'insertion sociale et des charges financières (2000-2014) / Entwicklung der Maßnahmen zur sozialen Eingliederung und der Finanzaufwendungen (2000-2014)	13

# 1. Statistiques des mesures d'insertion sociale / Statistik der sozialen Eingliederungsmaßnahme

## 1.1. Liste des MIS fréquentées / Liste der absolvierten SEM

<b>FORMATION/AUSBILDUNG</b>			
N° MIS	Intitulé MIS / Bezeichnung SEM	Organisateur / Organisator	Total
101	Maitrise de la langue/Beherrschung der Sprache	OSEO	9
103	Maitrise de la langue/Beherrschung der Sprache	Lire et Ecrire	1
104	Maitrise de la langue/Beherrschung der Sprache	espacefemmes - frauenraum	7
107	Maitrise de la langue/Beherrschung der Sprache	Lesen und Schreiben	2
108	Développement des aptitudes à soigner/Entwicklung pflegerischer Fähigkeiten	Croix-Rouge/Rotes Kreuz	5
121	Maitrise de la langue/Beherrschung der Sprache	Lire et Ecrire	1
124	Maitrise de la langue/Beherrschung der Sprache	Ecole-club / Klubschule Migros BE	1
141	Améliorer l'employabilité/Arbeitsfähigkeit verbessern	IPT	101
144	Maitrise de la langue/Beherrschung der Sprache	Ecole-club / Klubschule Migros	1
145	Bilan de compétences/Kompetenzenbilanz	espacefemmes - frauenraum	1
170	Evaluation du potentiel d'employabilité/Beurteilung des Arbeitsmarktfähigkeitspotentials	IPT	18
171	Evaluation du potentiel d'employabilité/Beurteilung des Arbeitsmarktfähigkeitspotentials	IPT	6
<b>DÉVELOPPEMENT PERSONNEL/PERSÖNLICHE ENTWICKLUNG</b>			
N° MIS	Intitulé MIS / Bezeichnung SEM	Organisateur / Organisator	Total
205	Valorisation des ressources personnelles/Aufwertung persönlicher Ressourcen	Per Canem	10
<b>DÉVELOPPEMENT DU BIEN-ÊTRE PERSONNEL/ENTWICKLUNG DES PERSÖNLICHEN WOHLBEFINDENS</b>			
N° MIS	Intitulé MIS / Bezeichnung SEM	Organisateur / Organisator	Total
304	Renforcement des ressources physiques/psychi./Stärkung physischer/psych. Ressourcen	Schneider Gesundheitstraining	1
305	Consolidation d'une démarche d'abstinence/Festigung des Abstinenzprozesses	Le Torry	1
<b>PARTICIPATION SOCIALE/BETEILIGUNG AM SOZIALEN AUSTAUSCH</b>			
N° MIS	Intitulé MIS / Bezeichnung SEM	Organisateur / Organisator	Total
505	Valorisation par l'engagement social/Aufwertung durch sozialen Einsatz	Casse-Noisettes	1
<b>UTILITÉ SOCIALE/TÄTIGKEIT VON SOZIALEM NUTZEN</b>			
N° MIS	Intitulé MIS / Bezeichnung SEM	Organisateur / Organisator	Total
600	Réappropriation du contexte socioprofessionnel/Wiederaneignung des sozioprofessionellen Umfelds	Emploi et Solidarité	97
601	Réappropriation du contexte socioprofessionnel/Wiederaneignung des sozioprofessionellen Umfelds	VIPOMIS	2
602	Réappropriation du contexte socioprofessionnel/Wiederaneignung des sozioprofessionellen Umfelds	SIAS Fribourg	23
605	Observation des ressources socioprofessionnel/Eruierung der sozialen und berufl. Ressourcen	La Colline	1
608	Réappropriation du contexte socioprofessionnel/Wiederaneignung des sozioprofessionellen Umfelds	Les Mouettes	2
612	Réappropriation du contexte socioprofessionnel/Wiederaneignung des sozioprofessionellen Umfelds	VAM	4
613	Réappropriation du contexte socioprofessionnel/Wiederaneignung des sozioprofessionellen Umfelds	VAM	3
614	Réappropriation du contexte socioprofessionnel/Wiederaneignung des sozioprofessionellen Umfelds	VAM	1
615	Réappropriation du contexte socioprofessionnel/Wiederaneignung des sozioprofessionellen Umfelds	VAM	1
616	Réappropriation du contexte socioprofessionnel/Wiederaneignung des sozioprofessionellen Umfelds	RITEC	1
618	Réappropriation du contexte socioprofessionnel/Wiederaneignung des sozioprofessionellen Umfelds	RITEC	1
619	Réappropriation du contexte socioprofessionnel/Wiederaneignung des sozioprofessionellen Umfelds	Gastro Projekt	6
620	Réappropriation du contexte socioprofessionnel/Wiederaneignung des sozioprofessionellen Umfelds	Gastro Projekt	4
622	Réappropriation du contexte socioprofessionnel/Wiederaneignung des sozioprofessionellen Umfelds	OSEO	31
624	Réappropriation du contexte socioprofessionnel/Wiederaneignung des sozioprofessionellen Umfelds	Résidence les Lilas	1
628	Observation des ressources socioprofessionnel/Eruierung der sozialen und berufl. Ressourcen	Commune d'Estavayer-le-Lac	2
630	Réappropriation du contexte socioprofessionnel/Wiederaneignung des sozioprofessionellen Umfelds	St-Camille	3

634	Observation des ressources socioprofessionnel/Eruierung der sozialen und berufl. Ressourcen	Commune de Domdidier	1
636	Observation des ressources socioprofessionnel/Eruierung der sozialen und berufl. Ressourcen	Le P'tit Bonheur	1
637	Réappropriation du contexte socioprofessionnel/Wiederaneignung des sozioprofessionellen Umfelds	RITEC	2
638	Réappropriation du contexte socioprofessionnel/Wiederaneignung des sozioprofessionellen Umfelds	RITEC	1
640	Réappropriation du contexte socioprofessionnel/Wiederaneignung des sozioprofessionellen Umfelds	Ateliers de la Glâne	1
643	Réappropriation du contexte socioprofessionnel/Wiederaneignung des sozioprofessionellen Umfelds	RITEC	65
644	Réappropriation du contexte socioprofessionnel/Wiederaneignung des sozioprofessionellen Umfelds	RITEC	15
645	Réappropriation du contexte socioprofessionnel/Wiederaneignung des sozioprofessionellen Umfelds	RITEC	9
646	Réappropriation du contexte socioprofessionnel/Wiederaneignung des sozioprofessionellen Umfelds	RITEC	4
664	Réappropriation du contexte socioprofessionnel/Wiederaneignung des sozioprofessionellen Umfelds	RITEC	1
665	Réappropriation du contexte socioprofessionnel/Wiederaneignung des sozioprofessionellen Umfelds	RITEC	1
667	Coaching/Coaching	Caritas Suisse	1
668	Coaching/Coaching	espacefemmes - frauenraum	11
669	Réappropriation du contexte socioprofessionnel/Wiederaneignung des sozioprofessionellen Umfelds	Croix-Rouge/Rotes Kreuz	6
671	Coaching/Coaching	L'Etape	50
674	Réappropriation du contexte socioprofessionnel/Wiederaneignung des sozioprofessionellen Umfelds	IRIS	6
675	Réappropriation du contexte socioprofessionnel/Wiederaneignung des sozioprofessionellen Umfelds	Institut Les Peupliers	3

**Total**                    **527**

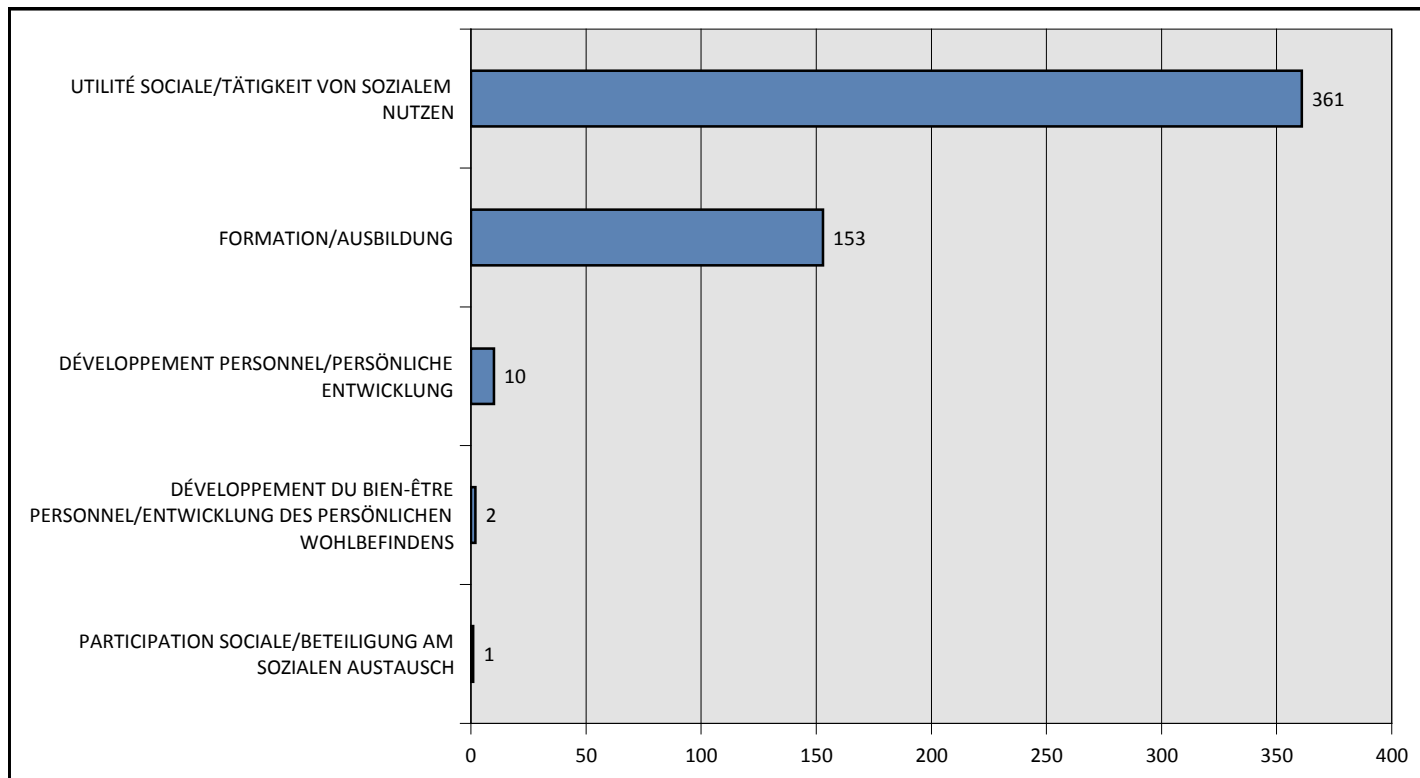
**50 activités fréquentées par 527 personnes en contrat d'insertion sociale**  
**50 Tätigkeiten absolviert durch 527 Personen mit Eingliederungsvertrag**

## 1.2. Mesures d'insertion sociale selon les catégories de mesure et les rubriques comptables / Soziale Eingliederungsmaßnahmen nach SEM-Kategorien und Abrechnungsrubriken

<b>FORMATION/AUSBILDUNG</b>							
N° MIS	Fribourgeois / Freiburger		Confédérés / Schweizer		Etrangers / Ausländer		Total
	Hommes Männer	Femmes Fraue	Hommes Männer	Femmes Fraue	Hommes Männer	Femmes Fraue	
101	0	0	0	1	6	2	9
103	0	0	0	0	1	0	1
104	1	0	1	0	2	3	7
107	2	2	0	0	0	0	2
108	1	1	1	0	0	3	5
121	0	0	0	0	1	0	1
124	0	0	0	0	1	0	1
141	36	16	19	10	21	15	101
144	1	1	0	0	0	0	1
145	0	0	0	0	0	1	1
170	6	5	7	1	4	0	18
171	0	0	3	0	2	1	6
<b>DÉVELOPPEMENT PERSONNEL/PERSÖNLICHE ENTWICKLUNG</b>							
N° MIS	Fribourgeois / Freiburger		Confédérés / Schweizer		Etrangers / Ausländer		Total
	Hommes Männer	Femmes Fraue	Hommes Männer	Femmes Fraue	Hommes Männer	Femmes Fraue	
205	0	0	5	1	2	2	10
<b>DÉVELOPPEMENT DU BIEN-ÊTRE PERSONNEL/ENTWICKLUNG DES PERSÖNLICHEN</b>							
N° MIS	Fribourgeois / Freiburger		Confédérés / Schweizer		Etrangers / Ausländer		Total
	Hommes Männer	Femmes Fraue	Hommes Männer	Femmes Fraue	Hommes Männer	Femmes Fraue	
304	0	0	1	0	0	0	1
305	0	0	0	1	0	0	1
<b>PARTICIPATION SOCIALE/BETEILIGUNG AM SOZIALEN AUSTAUSCH</b>							
N° MIS	Fribourgeois / Freiburger		Confédérés / Schweizer		Etrangers / Ausländer		Total
	Hommes Männer	Femmes Fraue	Hommes Männer	Femmes Fraue	Hommes Männer	Femmes Fraue	
505	0	0	0	1	0	0	1
<b>UTILITÉ SOCIALE/TÄTIGKEIT VON SOZIALEM NUTZEN</b>							
N° MIS	Fribourgeois / Freiburger		Confédérés / Schweizer		Etrangers / Ausländer		Total
	Hommes Männer	Femmes Fraue	Hommes Männer	Femmes Fraue	Hommes Männer	Femmes Fraue	
600	34	17	14	5	26	18	97
601	0	0	1	0	0	1	2
602	4	0	1	1	15	2	23
605	1	0	0	0	0	0	1

608	0	0	0	1	1	0	1	2
612	1	1	0	1	0	0	2	4
613	0	1	1	0	0	1	2	3
614	0	0	0	1	1	0	0	1
615	0	1	1	0	0	0	0	1
616	0	1	1	0	0	0	0	1
618	0	0	0	0	0	1	1	1
619	1	1	0	1	1	3	4	6
620	1	1	0	3	3	0	0	4
622	4	9	5	6	2	9	16	31
624	0	0	0	1	1	0	0	1
628	0	0	1	1	0	1	1	2
630	0	2	2	0	0	1	1	3
634	0	1	1	0	0	0	0	1
636	0	0	0	1	0	0	0	1
637	0	0	0	1	0	1	1	2
638	0	0	0	0	0	1	1	1
640	1	1	0	0	0	0	0	1
643	13	20	7	15	5	22	30	65
644	2	3	1	4	1	4	8	15
645	3	4	1	2	1	1	3	9
646	1	1	0	2	1	1	1	4
664	0	0	0	1	1	0	0	1
665	0	1	1	0	0	0	0	1
667	1	1	0	0	0	0	0	1
668	0	3	3	3	3	2	5	11
669	0	1	1	1	1	1	4	6
671	14	17	3	7	3	16	26	50
674	1	1	0	2	1	3	3	6
675	2	2	0	0	0	1	1	3
<b>Total MIS / TOTAL SEM</b>	<b>89</b>	<b>159</b>	<b>70</b>	<b>128</b>	<b>47</b>	<b>150</b>	<b>240</b>	<b>527</b>

### 1.2.1. Catégories d'activités fréquentées par les personnes en contrat d'insertion sociale / Absolvierte MIS-Kategorien durch Personen mit Eingliederungsvertrag

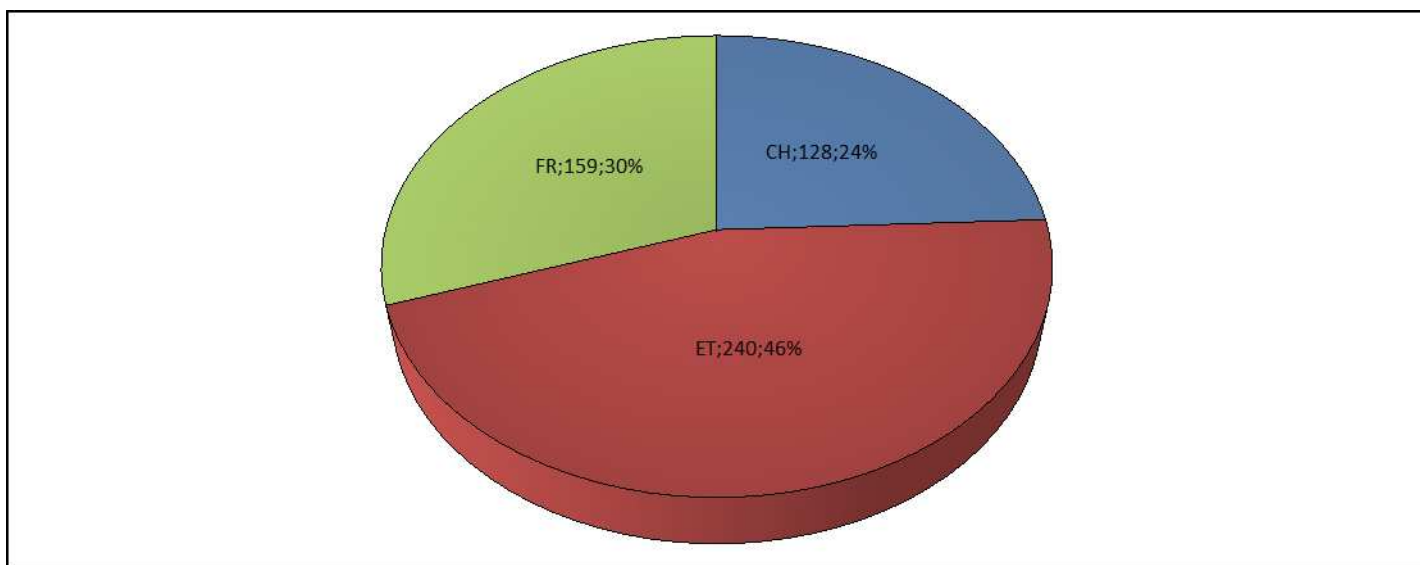


## 2. Caractéristiques des personnes en contrat d'insertion sociale / Merkmale der Personen mit Eingliederungsvertrag

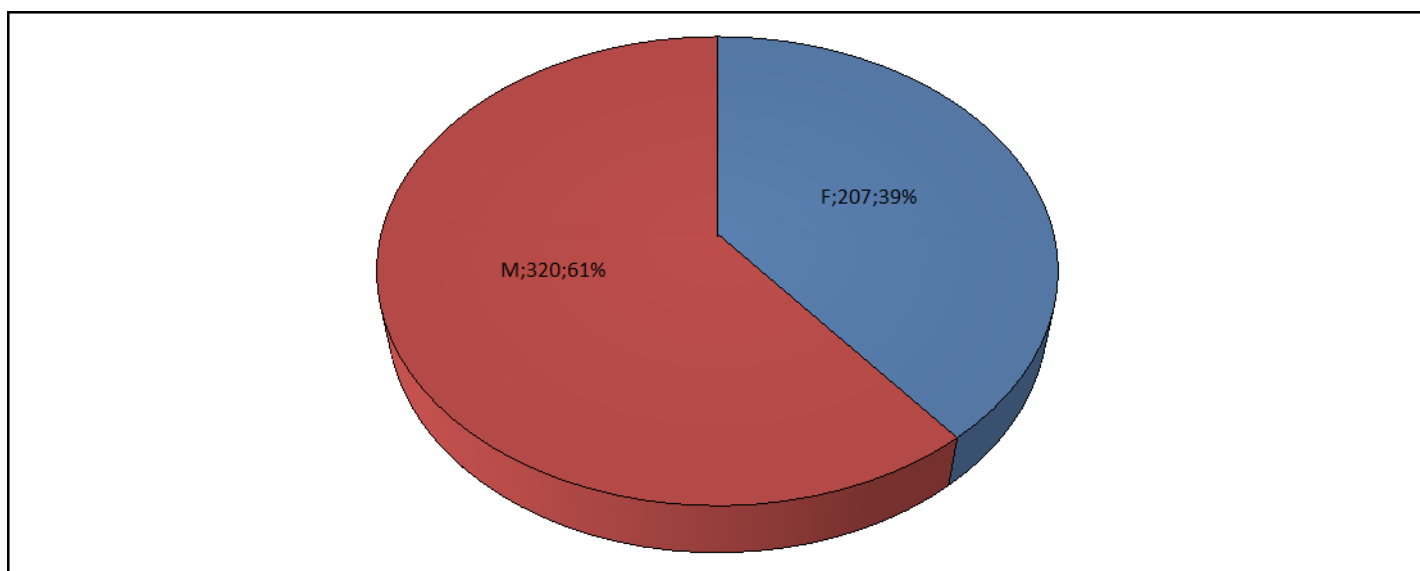
### 2.1. Origine et sexe / Herkunft und Geschlecht

Total des personnes en MIS / Total der Personen in SEM	Fribourgeois / Freiburger		Confédérés / Schweizer		Etrangers / Ausländer		Total
	Hommes Männer	Femmes Fraue	Hommes Männer	Femmes Fraue	Hommes Männer	Femmes Fraue	
		<b>150</b>		<b>116</b>		<b>220</b>	<b>486</b>
	<b>85</b>	<b>65</b>	<b>71</b>	<b>45</b>	<b>138</b>	<b>82</b>	

#### 2.1.1. Origine des personnes en contrat d'insertion sociale / Herkunft der Personen mit Eingliederungsvertrag

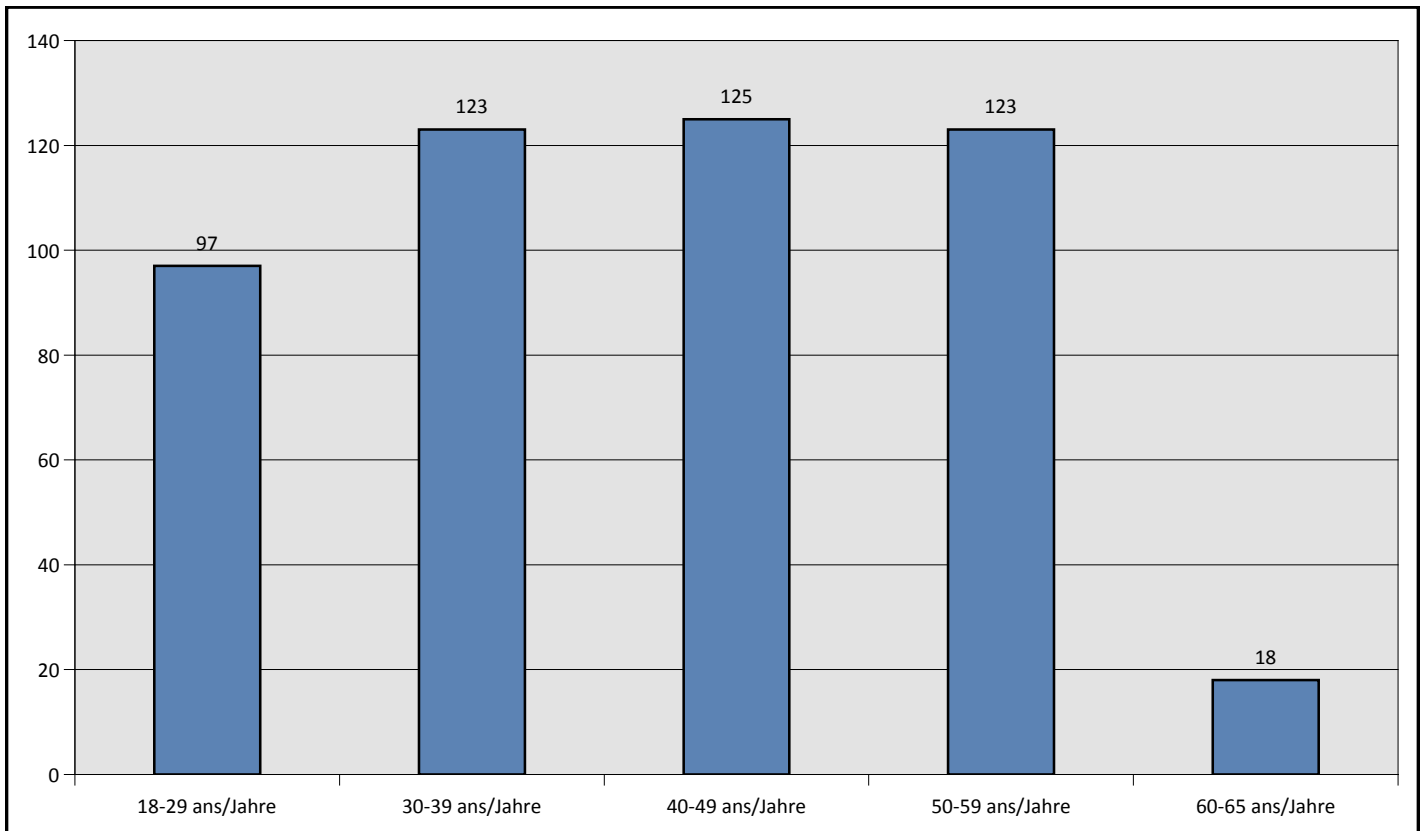


#### 2.1.2. Sexe des personnes en contrat d'insertion sociale / Geschlecht der Personen mit Eingliederungsvertrag



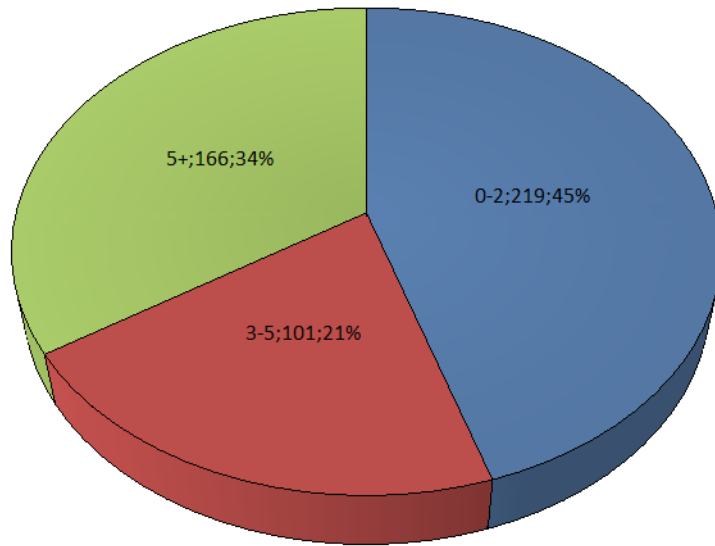
## 2.2. Ages des personnes en contrat d'insertion sociale / Alter der Personen mit Eingliederungsvertrag

	Fribourgeois / Freiburger	Confédérés / Schweizer	Etrangers / Ausländer	Total	
Age 16-29	31	33	33	<b>97</b>	<div style="border: 1px solid black; padding: 5px; display: inline-block;">248</div> <div style="border: 1px solid black; padding: 5px; margin-left: 10px; text-align: center;">           Milieu de la vie active / Mitte des aktiven Lebens         </div>
Age 30-39	36	19	68	<b>123</b>	
Age 40-49	31	26	68	<b>125</b>	
Age 50-59	44	33	46	<b>123</b>	
Age 60-69	8	5	5	<b>18</b>	
<b>Total</b>	<b>150</b>	<b>116</b>	<b>220</b>	<b>486</b>	51 %









## 2.4. Répartition des personnes en contrat d'insertion sociale entre les services sociaux régionaux / Verteilung der Personen mit Eingliederungsvertrag auf die regionalen Sozialdienst

District/Bezirk SSR / RSD	Fribourgeois / Freiburger	Confédérés / Schweizer	Etrangers / Ausländer	Nbre / Anzahl	Dossiers*	Taux d'application / Anwendungsrate
<b>Broye/Broyebezirk</b>						
Broye	16	19	23	58	380	15.3 %
<b>Glâne/Glanebezirk</b>						
Glâne	2	1	2	5	86	5.8 %
Glâne-Sud	2	0	0	2	72	2.8 %
Romont	7	1	3	11	168	6.5 %
<b>Gruyère/Greyerzbezirk</b>						
Gruyère	16	9	13	38	797	4.8 %
<b>Lac/Seebezirk</b>						
Kerzers	0	0	0	0	66	0 %
Lac / See	4	3	6	13	212	6.1 %
Morat / Murten	0	5	3	8	136	5.9 %
<b>Veveyse/Vivisbach</b>						
Basse-Veveyse	1	0	1	2	62	3.2 %
Châtel-St-Denis	2	4	2	8	95	8.4 %
Haute-Veveyse	2	2	2	6	40	15 %
<b>Sarine/Saanebezirk</b>						
Fribourg-ville / Freiburg-Stadt	44	27	114	185	1419	13 %
Gibloux	7	2	5	14	202	6.9 %
Haute-Sarine	5	3	2	10	108	9.3 %
Marly	10	7	21	38	238	16 %
Sarine-Ouest	8	7	7	22	112	19.6 %
Sonnaz	2	4	2	8	279	2.9 %
Villars-sur-Glâne	1	0	1	2	308	0.6 %
<b>Singine/Sensebezirk</b>						
Bösingen	0	3	0	3	38	7.9 %
Düdingen	2	4	2	8	128	6.2 %
Schmitten	0	2	0	2	62	3.2 %
Sense-Mittelland	7	2	1	10	93	10.8 %
Sense-Oberland	9	8	3	20	125	16 %
Wünnewil, Flamatt und Überstorf	3	3	7	13	127	10.2 %
<b>Total</b>	<b>150</b>	<b>116</b>	<b>220</b>	<b>486</b>	<b>5499</b>	<b>8.8 %</b>

\* Nombre de dossiers selon la statistique de l'aide matérielle établie par le SASoc  
([www.fr.ch/sasoc](http://www.fr.ch/sasoc) > Aide matérielle > Statistiques) /  
Anzahl des Dossiers gemäss der Statistik der materiellen Hilfe, die vom KSA ausgestellt wird  
([www.fr.ch/ksa](http://www.fr.ch/ksa) > Sozialhilfe > Statistik).

### 3. Statistiques financières et évolutions / Finanzstatistik und Entwicklungen

#### 3.1. Frais des organisateurs du 01.04.2014 au 31.03.2015 / Organisatorenkosten vom 01.04.2014 bis 31.03.2015

District / Bezirk SSR / RSD	Répartition par Services sociaux / Aufteilung nach regionalen Sozialdiensten			Répartition par district / Aufteilung nach Bezirk		
	Montant total / Gesamtbetrag	Part Etat / Anteil Staat	Part communes / Teil Gemeinden	Montant total / Gesamtbetrag	Part Etat / Anteil Staat	Part communes / Teil Gemeinden
<b>Broye/Broyebezirk</b>				fr. 180'981.00	fr. 72'662.40	fr. 108'318.60
Broye	fr. 180'981.00	fr. 72'662.40	fr. 108'318.60			
<b>Glâne/Glânebezirk</b>				fr. 49'461.00	fr. 19'784.40	fr. 29'676.60
Glâne	fr. 24'481.00	fr. 9'792.40	fr. 14'688.60			
Glâne-Sud	fr. 2'000.00	fr. 800.00	fr. 1'200.00			
Romont	fr. 22'980.00	fr. 9'192.00	fr. 13'788.00			
<b>Gruyère/Greyerzbezirk</b>				fr. 169'321.50	fr. 67'728.60	fr. 101'592.90
Gruyère	fr. 169'321.50	fr. 67'728.60	fr. 101'592.90			
<b>Lac/Seebezirk</b>				fr. 89'171.45	fr. 35'857.10	fr. 53'314.35
Kerzers	fr. 0.00	fr. 0.00	fr. 0.00			
Lac / See	fr. 71'921.45	fr. 28'957.10	fr. 42'964.35			
Morat / Murten	fr. 17'250.00	fr. 6'900.00	fr. 10'350.00			
<b>Veveyse/Vivisbach</b>				fr. 48'081.00	fr. 19'232.40	fr. 28'848.60
Basse-Veveyse	fr. 5'900.00	fr. 2'360.00	fr. 3'540.00			
Châtel-St-Denis	fr. 31'831.00	fr. 12'732.40	fr. 19'098.60			
Haute-Veveyse	fr. 10'350.00	fr. 4'140.00	fr. 6'210.00			
<b>Sarine/Saanebezirk</b>				fr. 1'103'804.45	fr. 441'521.78	fr. 662'282.67
Fribourg-ville / Freiburg-Stadt	fr. 749'060.45	fr. 299'624.18	fr. 449'436.27			
Gibloux	fr. 64'430.00	fr. 25'772.00	fr. 38'658.00			
Haute-Sarine	fr. 32'028.00	fr. 12'811.20	fr. 19'216.80			
Marly	fr. 158'204.00	fr. 63'281.60	fr. 94'922.40			
Sarine-Ouest	fr. 56'765.00	fr. 22'706.00	fr. 34'059.00			
Sonnaz	fr. 36'875.00	fr. 14'750.00	fr. 22'125.00			
Villars-sur-Glâne	fr. 6'442.00	fr. 2'576.80	fr. 3'865.20			
<b>Singine/Sensebezirk</b>				fr. 239'216.45	fr. 96'503.24	fr. 142'713.21
Bösingen	fr. 1'863.00	fr. 745.20	fr. 1'117.80			
Düdingen	fr. 25'342.00	fr. 10'136.80	fr. 15'205.20			
Schmitten	fr. 8'460.00	fr. 3'384.00	fr. 5'076.00			
Sense-Mittelland	fr. 37'458.10	fr. 14'983.24	fr. 22'474.86			
Sense-Oberland	fr. 123'450.10	fr. 50'196.70	fr. 73'253.40			
Wünnewil, Flamatt und Überstorf	fr. 42'643.25	fr. 17'057.30	fr. 25'585.95			
<b>TOTAL</b>	fr. 1'880'036.85	fr. 753'289.92	fr. 1'126'746.93	fr. 1'880'036.85	fr. 753'289.92	fr. 1'126'746.93

Facturation aux autres cantons / Abrechnung an andere Kantone

fr. 46'678.25

### 3.2. Evolution des mesures d'insertion sociale et des charges financières (2000-2014) / Entwicklung der Maßnahmen zur sozialen Eingliederung und der Finanzaufwendungen (2000-2014)

